

PROGRAMME

16 & 17
sept. 2023

**Journées
Européennes
du Patrimoine**

**Journées du
Matrimoine**



Embarquez vers

Rouen Seine
Normandie
2028



Candidature
capitale
européenne
de la culture

JOURNÉSDUPATRIMOINE.FR



Édito

REMERCIEMENTS

La Métropole Rouen Normandie remercie chaleureusement toutes celles et ceux qui se sont mobilisés pour la réussite de cette manifestation : les communes et leurs services, les partenaires institutionnels, le clergé, l'ensemble des associations, les entreprises, les artisans, les artistes et les particuliers qui se sont étroitement associés à l'évènement en ouvrant leurs portes.

MOBILITÉS ÇA BOUGE!



Afin de permettre à chacun de profiter pleinement de cet évènement, retrouvez sur le site internet de la Métropole Rouen Normandie des informations précises sur l'accessibilité handicap et mobilités douces des différents lieux ouvrant leur porte.
www.metropole-rouen-normandie.fr/journees-europeennes-du-patrimoine

#JOURNÉESDUPATRIMOINE JOURNEESDUPATRIMOINE.FR

CRÉDITS PHOTOS

Bibliothèque municipale de Rouen
(Burchell SPE 1012-2095)
Archives municipales de Petit-Quevilly
Alan Aubry - Métropole Rouen Normandie
Catherine Lancien - Ville de Rouen

Chère Madame, Cher Monsieur,
Nous fêtons les Journées du Matrimoine et les 40 ans des Journées Européennes du Patrimoine ! Cette 40^e édition sera exceptionnelle à plus d'un titre. Placée sous le signe des Jeux olympiques 2024, elle sera aussi la dernière édition avant le dévoilement des résultats de l'aventure Capitale Européenne de la Culture 2028.

En juin dernier, la Métropole Rouen Normandie a défini sa politique culturelle à l'horizon 2023-2038. Nous voulons que la culture soit un moyen de repenser notre société dans le cadre de la transition sociale-écologique. Elle doit être une culture engagée, de la diversité et de la coopération, de la transmission des savoirs pour toutes et tous.

Pour cette édition olympique, le sport sera mis à l'honneur : exposition, émission de radio, spectacle de danse au Skatepark of Rouen, danse aérienne, visites à vélo, en courant, et même en kayak ! Elle sera l'occasion de découvrir notre patrimoine sportif : le Kindarena, la piscine tournesol de Malaunay, l'hippodrome des Trois Pipes à Bihorel toujours actif ou celui des Bruyères reconverti en parc urbain.

Ces journées vous donneront aussi l'opportunité de sortir des sentiers battus pour découvrir des lieux insolites tels que le manoir de l'Aumônerie à Saint-Martin-de-Boscherville, l'hôtel d'Aligre ou la Villa Vogue à Rouen, le château du Taillis à Duclair, la maison métallique de Grand Quevilly où l'association GRIEME se réunit pour exercer son activité de recherche d'épaves dans la Manche, le pressoir de Saint-Pierre-du-Liéroult où l'on se retrouve chaleureusement pour raconter l'histoire de la ville et les vestiges romantiques du prieuré Saint-Jacques, qui invitent à la flânerie à Mont-Saint-Aignan...

L'association HF Normandie mettra à l'honneur les femmes, en portant les Journées du Matrimoine sur notre territoire. L'Âître Saint Maclou accueillera le travail artistique de Mercedes Klausner qui réalise des portraits de femmes invisibles, que seule révèle la lumière de nos torches de téléphones.

Ces journées nous invitent à nous plonger dans notre histoire, la plus glorieuse comme la plus sombre. L'exposition « Esclavage, mémoires normandes ; Rouen, l'envers d'une prospérité » vous propose de revisiter les mémoires oubliées, parfois enfouies et mal connues.

Nous sommes dans la dernière ligne droite de notre candidature pour devenir Capitale Européenne de la Culture 2028. Faisons de ce weekend une démonstration de notre capacité à transformer nos manières de vivre ensemble grâce à une meilleure compréhension d'où l'on vient ! Culture, Patrimoine, Matrimoine, Art...embarquons vers Rouen Seine Normandie 2028 !

Très chaleureusement,

Nicolas Mayer-Rossignol

Maire de Rouen
Président de la Métropole Rouen Normandie

Laurence Renou

Vice-Présidente de la Métropole Rouen Normandie en charge de la Culture

Christine de Cintré

Conseillère métropolitaine déléguée en charge du tourisme et de Rouen Seine Normandie 2028, Présidente de Rouen Normandie Tourisme et Congrès

Sommaire des sites

JOURNÉES DU MATRIMOINE p.4

PATRIMOINE DU SPORT (THÈME NATIONAL)..... p.12

TERRITOIRE DE ROUEN p.16

TERRITOIRE VAL-DE-SEINE..... p.29

Cléon
Elbeuf-Sur-Seine
Freneuse
Grand-Couronne
Grand-Quevilly
La Bouille
Moulineaux
Orival
Petit-Couronne
Saint-Aubin-lès-Elbeuf
Saint-Pierre-Lès-Elbeuf

TERRITOIRE AUSTREBERTHE-CAILLY..... p.34

Anneville-Ambourville
Canteleu
Déville-les-Rouen
Duclair
Hautot-sur-Seine
Jumièges
Le Mesnil-sous-Jumièges
Le Trait
Malaunay
Maromme
Mont-Saint-Aignan
Notre-Dame de Bondeville
Sahurs
Saint-Martin-de-Boscherville
Saint-Pierre-de-Manneville
Saint-Pierre-de-Varengeville
Yainville

TERRITOIRE PLATEAUX-ROBEC p.40

Amfreville-la-Mivoie
Belbeuf
Bihorel
Bonsecours
Boos
Darnétal
Franqueville-Saint-Pierre
La Neuville-Chant-d'Oisel
Roncherolles-sur-le Vivier
Saint-Aubin-Épinay
Saint-Léger-du-Bourg-Denis

TERRITOIRE SEINE SUD..... p.42

Petit-Quevilly
Saint-Etienne-du-Rouvray
Sotteville-lès-Rouen



Animations proposées par le service du label Villes et Pays d'art et d'histoire de la Métropole Rouen Normandie



Animations proposées par la Réunion des musées métropolitains-Rouen - Normandie



Animations proposées par Rouen - Normandie sites et monuments

Logo thème national



HF
Normandie
ÉGALITÉ
Hommes-Femmes
dans les Arts & la Culture

ازادى زندگى
FEMMES · VIE · LIBERTÉ

14 > 17 sept 2023

M JOURNÉES DU MATRIMOINE

Matrimoine + Patrimoine =
notre héritage culturel commun

Expositions, visites, lectures, spectacles, projections...
Infos sur www.hf-normandie.fr

Journées du Matrimoine

Organisées par HF Normandie

DARNÉTAL

ÉCOLE NATIONALE SUPÉRIEURE D'ARCHITECTURE DE NORMANDIE

(Ancienne usine Lucien Fromage - 19^e S)

📍 27, rue Lucien Fromage

Conférence: Explorer de nouveaux lieux d'architecture: une pratique féminine?

Armelle Le Mouëllic et Claire Rosset, docteures en architecture, interrogent la manière dont les femmes se sont saisies de nouveaux lieux et de nouveaux objets de l'architecture pour se faire une place. La présentation de plusieurs parcours de femmes permet de revenir sur une diversification des pratiques architecturales depuis le 20^e siècle.

Sam 16 : 15h

DURÉE : 1h

DÉVILLE-LES-ROUEN

MÉDIATHÈQUE ANNE FRANCK

📍 2, place François Mitterrand
- Exposition hors les murs de la Corderie Vallois: *Femmes ouvrières dans la vallée du Cailly*. (du 5 au 30 septembre 2023)



L'histoire de la Corderie Vallois est étroitement liée à la vallée du Cailly, qui a façonné le paysage économique de la région. Cette exposition valorise la place des femmes ouvrières dans l'histoire de ce territoire.

Sam 16 : de 10h30 à 12h30 et de 13h30 à 18h

- Rencontre: *Bibliothèque vivante* - Emmanuelle Gall.



Emmanuelle Gall, artiste invitée de l'exposition *Esclavage, mémoires normandes - Rouen, l'envers d'une prospérité* au musée industriel de la Corderie Vallois, raconte

la quête de ses ancêtres, sa généalogie et son aïeule esclave.

Sam 16 : 15h

DURÉE : 45 min

Réservation obligatoire au 02 32 82 52 21



- Concert: *Hommage à la rockeuse inconnue* - Fuckin'B. Love - Lady Arlette & Blanche Célamor.

La légende du rock compte énormément de héros, mais aussi, on le sait moins, d'héroïnes. À travers leurs chansons et des anecdotes, venez découvrir quelques-unes de ces oubliées du binaire (Rosetta Tharpe, Fanny, Jane County, Lydia Lunch, ...) aussi énervées, impolies et talentueuses que leurs collègues masculins!

Ven 15 : 18h

DURÉE : 50 min

- Spectacle: *Presqu'illes* - Théâtre de la Brumante - Sarah Pépe.

Elle prend la parole et se présente en tant qu'autrice. Sitôt le mot lâché, il suscite des réactions d'une violence inattendue. Alors, elle décide de prendre sa défense, et voici qu'une sorte de tribunal surgit, qui verra des expertes plaider en sa faveur. Bientôt, d'autres figures, sorties de l'Histoire, viendront nous révéler les résistances qui ont entravé la féminisation de la langue...

Jeu 14 : 18h

DURÉE : 50 min

ELBEUF

FABRIQUE DES SAVOIRS



📍 7, cours Gambetta

Lecture: Femmes au travail - Christine Labourdette.

À travers des extraits de textes d'autrices et auteurs des 19^e et 20^e siècles, mettant en scène différentes figures féminines, cette lecture fait entrevoir une communauté de femmes partageant des valeurs similaires : le courage, la fierté, le sens de l'injustice, la solidarité, fondant ce qu'on appelle aujourd'hui la sororité.

Sam 16 : 16h30

DURÉE : 1h

GRAND-COURONNE



BIBLIOTHÈQUE BORIS VIAN

📍 5, rue Georges Clémenceau

- Lecture: *Une chambre à elles* - Cie Lire aux éclats.

Lecture à voix haute sur le thème des femmes artistes. Ces textes montrent les parcours et les difficultés pour une femme d'être artiste, d'être artiste et mère et évoquent les préjugés et les obstacles qu'elle rencontre : financiers, sexistes, racistes...

Sam 16 : 18h

DURÉE : 1h30

- Atelier artistique à partir d'œuvres de femmes artistes pour un public adulte.

Sam 16 : 14h

DURÉE : 2h

Réservation obligatoire au 02 32 11 64 01



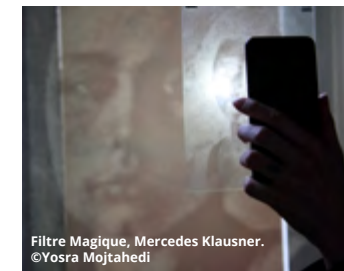
Atelier street Art - © Alice Milliat



Radium Mania - © clemencelabatut
Ah! Le Destin



Concert Ethel Smith



Filtre Magique, Mercedes Klausner.
© Yosra Mojtahedi

GRAND-QUEVILLY



MÉDIATHÈQUE FRANÇOIS-MITERRAND

📍 Esplanade Tony Larue
- Lecture-spectacle: *Claudine s'en va, Colette revient* - Le Safran collectif - Izaïs.

À travers une évocation de la vie de Colette et des chansons en lien avec les thématiques soulevées et extraites de son œuvre, le duo Izaïs célèbre la vie et l'œuvre de cette artiste, écrivaine et journaliste emblématique de la liberté.

Jeu 14 : 18h
DURÉE : 1h

- Spectacle: *Les 7 vies d'Alexandra David-Néel* - La Caisse à Glingues.

À une époque où les femmes n'avaient d'autre choix que le mariage ou le couvent, Alexandra David-Néel (1868-1969) sillonne seule les routes de l'Asie. Après un incroyable périple de milliers de kilomètres dans l'Himalaya, elle est la première femme étrangère à pénétrer au Tibet interdit. Ce spectacle d'ombres, de marionnettes et musique raconte la vie et les aventures rocambolesques de cette grande aventurière philosophe au caractère bien trempé !

Sam 16 : 15h
DURÉE : 50 min
À partir de 5 ans.

- Atelier street art: *Matrimoine*
Street art: Alice Milliat - Mathilde Guegan.

À travers un atelier de street art responsable et collaboratif, l'artiste Mathilde Guegan, nous invite à découvrir ou redécouvrir Alice Milliat (1884-1957), mère des Jeux Olympiques Féminins, reconnue comme l'une des plus grandes militantes du combat pour la reconnaissance du sport féminin au niveau international.

Sam 16 : 10h30
DURÉE : 1h30
Réservation obligatoire au
02 35 68 93 97

- Spectacle: *Radium Mania* - Cie Ah! Le Destin.

En s'attachant aux anecdotes les plus fascinantes de l'existence de Maria Skłodowska Curie (1867-1934) et en s'appuyant sur ses nombreuses correspondances et discours, *Radium Mania* révèle, au-delà d'un destin exceptionnel, un parcours de lutte inspirant. Ce spectacle questionne la place des femmes dans la communauté scientifique ainsi que leur accès aux études, sujets qui sont toujours d'actualité un siècle plus tard.

Ven 15 : 18h
DURÉE : 55 min
À partir de 12 ans.

ZÉNITH DE ROUEN

📍 24, avenue des Canadiens
Exposition: *Vous avez dit créatrices? Les femmes qui ont marqué l'histoire du design graphique - Aude Bauduin.*

Qui visualisez-vous lorsqu'on vous parle de la personne qui a créé le logo de Nike ? de Windows 8 ? Les icônes des premiers Macintosh d'Apple ? Qu'on le veuille ou non, les travaux associés à de grandes marques nous apparaissent bien souvent comme l'œuvre d'hommes. Pourtant, ce sont bien des créations de femmes graphistes. Cette exposition veut mettre en avant

le génie artistique de ces femmes, pour leur rendre hommage mais aussi pour leur rendre leur influence et les replacer comme véritable source d'inspiration. Vernissage le jeudi 14 septembre à 18h30 (du 14 septembre au 8 décembre).

Entrée libre pour les personnes munies d'un ticket pour les événements proposés au Zénith.
www.zenith-de-rouen.com/

MALAUNAY

LE MATRIMOINE DE MALAUNAY

📍 Mairie, place de la Mairie
Déambulation: Sylvain Colombel - Cie les Crieurs d'histoires.

Une promenade dans la ville autour de la place que les femmes y ont occupée, et il y en a quelques-unes qui ont compté à Malaunay !
Jeu 14 : 18h30
DURÉE : 2h

MONT-SAINT-AIGNAN

MAISON DE L'UNIVERSITÉ

📍 2, place Émile Blondel
Lecture - débat: *Regarde Maman je danse* - Betty Lefèvre.

Autour de l'ouvrage de la comédienne, scénariste, autrice belge, Vanessa Van Durme, cette lecture nous invite à entendre les mots et la pensée en mouvement d'une femme, née homme, dans son combat contre l'intolérance et les préjugés en matière d'identités et de genre. Ce parcours hors norme et les créations de cette artiste apportent un autre regard sur les multiples déclinaisons des figures du féminin.

Ven 15 : 12h30
DURÉE : 1h
Réservation conseillée au
02 32 76 92 27

NOTRE-DAME-DE-BONDEVILLE

MUSÉE INDUSTRIEL DE LA CORDERIE VALLOIS



📍 185, route de Dieppe
- Rencontre: *Bibliothèque vivante* - Emmanuelle Gall.

Emmanuelle Gall, artiste invitée de l'exposition *Esclavage, mémoires normandes - Rouen l'envers d'une prospérité*, présente son installation artistique en donnant à entendre le récit de la quête de ses ancêtres, sa généalogie et son aïeule esclave.

Dim 17 : 15h30
DURÉE : 45 min
Nombre de places limité.
Réservation obligatoire au
02 35 74 35 35

- Lecture théâtralisée: *Elles, l'autre mémoire* - Cie Les combats ordinaires.

Venez découvrir les histoires captivantes de femmes et de filles extraordinaires, de différentes origines et époques, qui ont marqué le monde dans différents domaines sans avoir laissé d'empreinte à leur mesure.

Sam 16 : 16h
DURÉE : 1h15
À partir de 10 ans.
Nombre de places limité.
Réservation obligatoire au
02 35 74 35 35

PETIT-COURONNE

MAISON DES CHAMPS - MUSÉE PIERRE CORNEILLE



📍 502, rue Pierre Corneille
Spectacle: *Vieille petite fille* - Cie Alphageste.

Entre réécriture libre du conte du Petit chaperon rouge et autofiction, *Vieille petite fille* est un récit

d'émancipation qui s'appuie sur le célèbre conte pour mettre au grand jour les mécanismes d'aliénation entretenus par les femmes. La pièce interroge la formation et l'inscription du désir d'une jeune femme qui tente de s'affranchir de son destin féminin et familial pour découvrir sa liberté propre.

Dim 17 : 15h
DURÉE : 1h20

ROUEN

ÂÎTRE SAINT-MACLOU



📍 186, rue Martainville
- Exposition: *Filtre magique - Mercedes Klausner* (du 2 au 18 septembre).

Une exposition interactive composée de portraits de créatrices et intellectuelles oubliées ou méconnues de notre histoire locale. Dessinés sur verre avec une technique imperceptible, ces portraits ne se révèlent que si on les éclaire. Une action collective de dévoilement pour désinvisibiliser ces femmes et célébrer notre Matrimoine !

- Concert: *Ethel Smith, compositrice et suffragette britannique* - Quatuor Atlantis.

Le quatuor Atlantis vous propose de découvrir l'œuvre d'Ethel Smith compositrice méconnue du début 20^e siècle qui était une féministe engagée ainsi qu'une grande artiste. Son unique quatuor reflète son époque, son combat et sa personnalité hors norme.
Dim 17 : 16h
Dans la limite des places disponibles.

- Visite théâtralisée: *Rouen est belle...!* - Cie du P'tit Ballon.
Suite à la pose de plaques commémoratives en l'honneur de 3 femmes inspirantes dans le quartier Saint-Marc en 2022, cette visite de

Rouen théâtralisée nous emmène à la rencontre de ces trois grandes femmes invisibilisées : Espérance Langlois, Magdeleine Hue et Juliette Billard.

Sam 16 : 14h
Dans la limite des places disponibles.

BIBLIOTHÈQUE SIMONE DE BEAUVOIR

📍 42, rue Henri II Plantagenêt
Spectacle: *Simone, une femme libre - Cie TANIT Théâtre.*

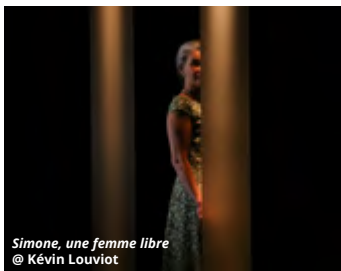
Dans un kaléidoscope d'évocations qui met en lumière les multiples facettes de Simone Veil, ce spectacle porte une parole intime au plus proche de celle qui pourrait être notre alter ego : la femme, la mère, la fille, l'épouse, la sœur, l'amie, la camarade... Avec l'envie de partager ses convictions et ses engagements, ses doutes et ses colères, et tous les combats qui ont fait d'elle une « icône » républicaine.

Ven 15 : 19h
DURÉE : 1h
Réservation obligatoire sur
rubi.rouen.fr/agenda ou au
02 76 08 80 75

CENTRE ANDRÉ MALRAUX

📍 Rue François-Couperin
- Concert: *Hommage à la rockeuse inconnue - Fuckin' B. Love - Lady Arlette & Blanche Célamor.*

La légende du rock compte énormément de héros, mais aussi, on le sait moins, d'héroïnes. À travers leurs chansons et des anecdotes, venez découvrir quelques-unes de ces oubliées du binaire (Rosetta Tharpe, Fanny, Jane County, Lydia Lunch, ...) aussi énervées, pas polies et talentueuses que leurs collègues masculins !
Jeu 14 : 19h
DURÉE : 50 min
Réservation conseillée sur rouen.fr/patrimoine2023 (à partir du 1^{er} septembre)



Simone, une femme libre
© Kévin Louviot



Les histrioniques



Elles, l'autre mémoire



(Dé)formation professionnelle © Cie AMA



- Spectacle: **Prodiges** - Cie Les nuits vertes.

Le spectacle sous forme de réunion Tupperware nous invite à observer ce qui a constitué les débuts de la vente à domicile. Nous plongeons au cœur de ce qui a façonné l'imagerie et le cliché de "la femme", reine de son intérieur, entrepreneuse (ambassadrice Tupperware) certes, mais enchaînée à l'espace domestique.

Ven 15 : 19h30

Sam 16 : 11h

DURÉE : 1h30

Réservation conseillée sur rouen.fr/patrimoine2023 (à partir du 1^{er} septembre)

CHAPELLE DE GRANDMONT

📍 Parvis, 6 rue Henri II Plantagenêt

Spectacle: **L'art de défier l'horizon** - Youle Compagnie.

Accompagnée par le regard de l'autre, Anne-Sarah Faget remonte les fils de vie de ses ancêtres, de ces femmes qui l'ont précédée. Tout en tissant une robe autour d'elle, la comédienne nous raconte cette autofiction accompagnée par ces rythmes qui nous font voyager dans ces époques et ces lieux qui ont vu évoluer ces femmes.

Dim 17 : 17h

DURÉE : 1h

CHAPELLE SAINT-LOUIS

📍 Place de la Rougemare

Lecture: **Les histrioniques** - Collectif #MeTooThéâtre.

Les histrioniques, c'est ainsi que les rapports psychiatriques qualifient souvent les femmes victimes de violences sexuelles, en les décrivant comme atteintes d'émotion excessive ou en recherche d'attention, afin d'invalider leur parole et de les discréditer. Ce spectacle met au jour le combat du collectif militant féministe #MeTooThéâtre, afin de créer et d'ouvrir les perspectives d'une histoire théâtrale commune, en résonance avec la création du collectif.

Ven 15 : 15h

DURÉE : 35 min

Réservation obligatoire au

02 35 98 45 05 ou billetterie.

etincelle@rouen.fr ou sur le site

l'etincelle-rouen.fr/spectacle/esquisse-2-les-histrioniques/



CHAPELLE SAINT-OLAF DU FOYER DES MARINS DE ROUEN

📍 16, rue Duguay-Trouin

Concert: **Il n'est sagesse que d'aventure, un hommage à Anita Conti** - Les Vibrants Défricheurs -

Katel et Sylvain Choinier.

Un éclairage en musique de l'œuvre d'Anita Conti, connue comme la première femme océanographe, qui a aussi laissé derrière elle une œuvre littéraire dense, liée à sa vie sur les mers et les océans : carnets de bord, récits de voyage, réflexions sur notre rapport à la nature, ainsi qu'une œuvre poétique et photographique.

Jeu 14 : 19h, 21h

DURÉE : 45 min

Réservation obligatoire sur foyerdesmarins.fr/foyer-marins-concerts-spectacles-expositions/

CHU DE ROUEN

📍 37, boulevard Gambetta, couloir central du bâtiment principal

Exposition: **Femmes Rouennaises Inspirantes** (du 14 au 30 septembre).

Cette exposition met à l'honneur des autrices, artistes, femmes engagées et combattantes qui ont un lien avec Rouen et qui ont marqué leur époque par leurs combats et leurs œuvres.

Aux heures d'ouverture des consultations.

CINÉMA OMNIA

📍 28, rue de la République

Projection-rencontre: **Binka Jeliaskova: Nous étions Jeunes - Elles font leur cinéma**

Binka Jeliaskova, première réalisatrice de Bulgarie, a tourné neuf films entre 1957 et 1988, et s'est imposée comme une artiste libre et novatrice que l'État, malgré ses efforts, n'a jamais réussi ni à faire taire, ni à récupérer. La projection de *Nous étions jeunes* (1961), filmé dans une liberté de ton et de forme d'une modernité étourdissante, sera suivie d'un échange avec Eugénie Zvonkine, historienne et critique spécialiste des cinémas de l'Est.

Dim 17 : 10h30

DURÉE : 2h15

Payant : 5,50€ / 4,50€ (tarif réduit)



L'ATRIUM

📍 115, boulevard de l'Europe

- Projection-débat: **Phénoménales - Association Femmes et cinéma.**

N'est-il pas l'heure de se créer de nouveaux modèles de réussite inspirants? Grâce à un cycle de courts-métrages, découvrez des histoires de femmes qui ont décidé de se faire une place dans le monde des sciences et du numérique!

Sam 16 : 14h

DURÉE : 1h

Réservation conseillée sur www.atrionnormandie.fr/

- Visites commentées: **Les femmes emblématiques de la santé - Science Action Normandie.**

Venez découvrir les femmes qui ont marqué l'histoire de la santé! Sam 16 et dim 17 : 14h15, 15h15, 16h30

DURÉE : 45 min

Réservation conseillée sur www.atrionnormandie.fr/

- Lecture: **Sorcières... Vraiment?**

- Cie Compartiment 7 - Adèle Rawinski

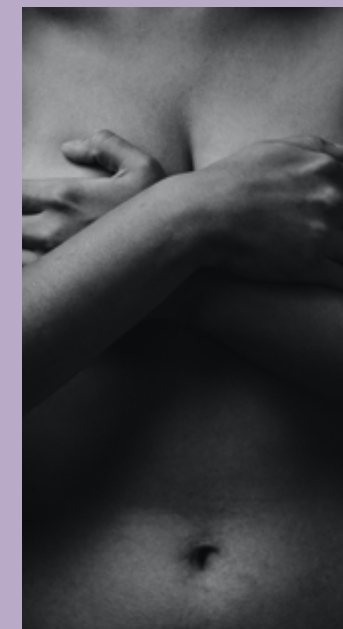
Contrairement à ce que l'imaginaire collectif en a gardé, les sorcières étaient indépendantes

et garantes d'un savoir médical (guérisseuses, accoucheuses, etc.). Venez déconstruire le mythe de la sorcière à travers cette lecture de *Sorcières, la puissance invaincue des femmes* de Mona Chollet!

Dim 17 : 14h, 15h, 16h30

DURÉE : 45 min

Réservation conseillée sur www.atrionnormandie.fr/



Un oiseau à l'aube - © Yvan Stern

LABO VICTOR HUGO

📍 27, rue Victor Hugo

- Lecture théâtralisée: **Elles, l'autre mémoire** - Cie Les combats ordinaires.

Venez découvrir les histoires captivantes de femmes et de filles extraordinaires, de différentes origines et époques, qui ont marqué le monde dans différents domaines sans avoir laissé d'empreinte à leur mesure.

Ven 15 : 18h

DURÉE : 1h15

À partir de 10 ans.

Réservation conseillée sur rouen.fr/patrimoine2023 (à partir du 1^{er} septembre).

- Spectacle: **La lente et difficile agonie du crapaud buffle sur le socle patriarcal** - Cie Akté.

Décembre 2021, Alain Finkelkraut reçoit dans l'émission « Répliques »

de France Culture la philosophe Camille Froidevaux-Mettrie et l'essayiste Jean-Michel Delacompète. Au programme de l'émission : « De l'évolution des rapports entre les sexes et de leur révolution ». Très vite, ce qui n'aurait pu être qu'un traditionnel échange contradictoire se révèle une démonstration de féminisme et d'intelligence face au discours patriarcal. Une reconstitution théâtrale de ce moment.

Sam 16 : 19h30

DURÉE : 1h

Réservation conseillée sur rouen.fr/patrimoine2023 (à partir du 1^{er} septembre).

- Lecture: **Un oiseau à l'aube** - Cie Konfiskée - Carine Piazzi.

Le nombre de féminicides recensés chaque année dans notre pays est ahurissant. Pourquoi toujours trop peu de personnes pour écouter et alerter? Carine Piazzi visibilise les ravages qui peuvent avoir lieu dans la sphère intime, supposée nous protéger et nous réparer. La pièce place au centre la parole d'une femme afin d'ouvrir un espace de réflexion, de parole et faire acte de réparation.

Dim 17 : 16h

DURÉE : 50 min

Réservation conseillée sur rouen.fr/patrimoine2023 (à partir du 1^{er} septembre).



Il était une fois et une fois il n'était pas



Il était une fois et une fois il n'était pas



Du théâtre au féminin de tout genre



Ada

L'ÉTINCELLE - SALLE LOUIS JOUVET

153, rue Albert Dupuis
Spectacle: **(Dé)formation professionnelle** - Cie AMA - Elodie Guezou.

S'agissant de la contorsion, les références sont globalement entre le cabaret, le freak/curiosité, l'assistante du magicien, celle qui entre dans la boîte ou encore celle qu'il faut impérativement exorciser. Elodie Guezou interroge et s'interroge sur sa pratique artistique et ses répercussions sur la sphère privée, sur son corps.

Ven 15 : 11h
DURÉE : 45 min
À partir de 8 ans.
Réservation obligatoire au 02 35 98 45 05 ou sur letincelle-rouen.fr/spectacle/esquisse-1-deformation-professionnelle/

LES PHOTOGRAPHES ROUENNAISES

Centre-ville
Visite commentée par Les balades rouennaises.
Partez à la découverte du Rouen disparu, à travers le regard de trois photographes rouennaises : Madame Breton (1809-1895), Mme Witz (19^e siècle) et Dominique Cordier (1937-). Rebelles pour leur époque, elles ont immortalisé des lieux et des instants emblématiques de l'histoire de la ville.
Dim 17 : 14h30
Réservation obligatoire par mail : lesbaladesrouennaises@gmail.com

MUSÉE BEAUVOISINE



198, rue Beauvoisine
Spectacle: **Il était une fois et une fois il n'était pas** - Collectif Les EssentiELLES

Adaptation de contes singuliers traditionnels, pour adultes et enfants. Des histoires singulières à la rencontre de figures féminines venues d'ailleurs... de ces femmes sauvages nées de mythes inuits et mexicains.

Dim 17 : 16h30
DURÉE : 50 min
Public familial.
Réservation conseillée au 02 76 30 39 35 ou 06 87 06 53 32 ou sur publics2@musees-rouen-normandie.fr

- Conférence: **Les femmes naturalistes en Normandie au 19^e siècle** - Bénédicte Percheron.

Dans le domaine de l'histoire naturelle, en Normandie comme ailleurs, de nombreuses femmes ont travaillé dans l'ombre de naturalistes reconnus, comme Marie Le Masson Le Golfé au Havre ou Anne Christie Pouchet à Rouen. Cette conférence revient sur l'accession des femmes aux cours d'histoire naturelle, dans les années 1880, comme élèves puis enseignantes, et leur participation aux travaux des sociétés savantes, comme Marie Roussel, également pionnière locale de la médecine.
Sam 16 : 15h30
DURÉE : 1h
RDV : Auditorium des Sociétés Savantes

MUSÉE DES BEAUX-ARTS



Esplanade Marcel Duchamp
- Visites commentées: **Conquérantes!**

Femmes fortes, femmes politiques, faites la connaissance des conquérantes du musée des Beaux-Arts !

Sam 16 : 11h30
Dim 17 : 17h15
DURÉE : 30 min
Nombre de places limité.
(Contremarques à retirer à l'accueil).

- Ciné-conférence: **Violet, Edith, Mary, Balbina and co, des artistes en visite chez les Noufflard en Normandie** - Normandie Images. Les peintres Berthe et André Noufflard recevaient l'été dans les années 30. Des rencontres avec des femmes artistes, qu'ils filmaient merveilleusement avec une petite caméra Pathé Baby, témoignages d'une grande vitalité culturelle et intellectuelle.

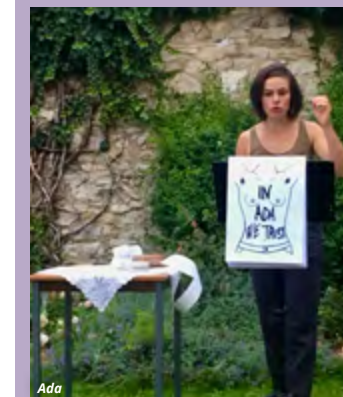
Sam 16 : 14h30
DURÉE : 45 min
RDV : Auditorium, 26 bis rue Lecanuet
Nombre de places limité.
Réservation conseillée au 02 35 89 12 59 ou sur www.normandieimages.fr/reservation-matrimoine

MUSÉE FLAUBERT ET D'HISTOIRE DE LA MÉDECINE



51, rue Lecat, jardin du musée
Lecture théâtralisée: **Ada** - Cie Les Filles de Simone.

Pourquoi les filles et les maths ça fait (souvent) deux ? Pour résoudre l'équation et conjurer cette nullité socialement cultivée, la compagnie Les Filles de Simone rend un hommage fantaisiste et culotté à Ada Lovelace, inventrice géniale du premier code informatique, 150 ans avant tout le monde.
Dim 17 : 15h30
DURÉE : 1h



Ada

MUSÉE LE SECQ DES TOURNELLES



2, rue Jacques Villon
Concert: **Soleils de septembre** - ARIA, Kate Le Page.

Un concert pour voix et piano afin de valoriser l'héritage culturel des compositrices, encore trop souvent méconnues : Fanny Mendelssohn-Hensel, Cécile Chaminade, Amy Beach, Lili Boulanger, Marguerite Monnot....

Dim 17 : 16h, 17h
DURÉE : 30 min

THÉÂTRE DE L'ALMENDRA

1, rue Paul Baudoin
Performance: **I want to break freak** - Amy Wood.

I want to break freak est une célébration en filigrane de toutes les femmes condamnées à tort pour avoir été libres et puissantes. Un spectacle de théâtre physique et esthétique, plein de symboles pour une petite jauge intimiste.
Jeu 14 : 22h
DURÉE : 30 mn
Payant : 5€
Réservation obligatoire au 06 14 22 86 78 ou sur theatre-almenda.com



I want to break freak

SAINT-JACQUES-SUR-DARNÉTAL

L'ENTRE-SEINE

1, passage de la Chaudière
Lecture théâtralisée: **Du théâtre au féminin de tout genre** - François Généreux - La troupe Les Sans-Blanc.

Lecture de textes d'autrices francophones à destination des jeunes.

Comment ces femmes parlent-elles au public jeune et adolescent de la vie, de la mémoire, des faits qui nous entourent ou qui nous arrivent via les médias ou autres réseaux... ? Comment leurs mots nous arrivent-ils, nous émeuvent-ils, nous instruisent-ils ?
Jeu 14 : 14h30 (scolaires), 20h
DURÉE : 1h
À partir de 12 ans.

Patrimoine du sport



SEMAINE EUROPÉENNE DE LA MOBILITÉ

Organisée chaque année du 16 au 22 septembre, la Semaine européenne de la mobilité (SEM) a pour objectif d'inciter les citoyens et les collectivités dans de nombreux pays européens à opter pour des modes de déplacements plus respectueux de l'environnement. La thématique de cette année est la suivante : « Save energy ». La Métropole Rouen Normandie et les communes du territoire se mobilisent et proposent aux habitants de découvrir la mobilité douce et durable ! Journée sans voiture, challenge vélo, rassemblement de vélos cargos, découverte du service de location de vélos de la Métropole... sont autant d'animations pour repenser et adopter de nouveaux moyens de déplacement plus durables !

www.notrecop21.fr/nos-articles

ANNEVILLE-AMBOURVILLE

ROUTE DES FRUITS (APPLICATION CIRKWI)

Cette balade sur la Route des fruits dans la boucle d'Anneville est parfaite pour les cyclistes. À votre rythme, vous découvrirez les paysages typiques de la vallée de la Seine, où la culture fruitière s'est développée il y a plusieurs siècles, à la faveur d'un climat particulier et sous l'influence de l'abbaye de Jumièges. Profitez-en pour goûter les fruits que les producteurs vendent « à la barrière » ou au sein de leur exploitation.
www.cirkwi.com/fr/circuit/188878-la-route-des-fruits-dans-la-boucle-d-anneville



Moulin Saint-Amand

BIHOREL

DE LA FERME DE LA PETITE MADELEINE À L'HIPPODROME DE BIHOREL

Devant la grange de la Petite Madeleine, rue de Verdun. Visite commentée par une guide conférencière sur l'histoire et l'évolution de ce site du Moyen Âge au 21^e siècle.
Dim 17 : 11h
DURÉE : 1h



DARNÉTAL

ENTRE AUBETTE ET ROBEC, SUR LA ROUTE DES MOULINS (APPLICATION CIRKWI)

Prenant leurs sources à l'est de l'agglomération rouennaise, le Robec et l'Aubette se jettent dans la Seine à Rouen après un cheminement d'une dizaine de kilomètres. Entre l'Hôtel de ville de Rouen et la mairie de Darnétal, suivez les deux cours d'eau qui vous révèlent leurs secrets et leurs moulins !
www.cirkwi.com/fr/circuit/186412-robect-et-aubette-sur-la-route-des-moulins



DÉVILLE-LÈS-ROUEN

BALADE LE LONG DU CAILLY (APPLICATION CIRKWI)

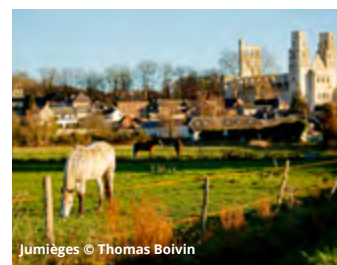
Pour allier promenade et découverte patrimoniale, remontez la vallée du Cailly de Déville-lès-Rouen à Notre-Dame-de-Bondeville. N'hésitez pas à entrer à la Corderie Vallois, dont les machines toujours en fonctionnement vous raviront.
www.cirkwi.com/fr/circuit/189970-balade-le-long-du-cailly



DUCLAIR, LE TRAIT, YAINVILLE

LA VOIE VERTE À VÉLO

Une brochure vélo-patrimoine vous permet de découvrir la voie verte reliant Duclair au Trait, à vélo. Partez pour cette balade cyclo-ludico-patrimoniale sur les rails de l'ancienne voie de chemin de fer.
Brochure à retirer à la mairie de Duclair ou à télécharger sur metropole-rouen-normandie.fr/journees-europeennes-du-matrimoine-et-du-patrimoine.



Jumièges © Thomas Boivin

ELBEUF

LE CIRQUE-THÉÂTRE D'ELBEUF

2, rue Augustin Henry
Exposition 150 ans de sport à Elbeuf. Exposition photographique autour des sports présents sur le territoire elbeuvien, de 1850 à 2000 (football, basket, cyclisme, Fêtes de la jeunesse, boxe).
Sam 16 et dim 17 : de 10h à 12h et de 14h à 18h

ELBEUF... À VÉLO

Enfourchez votre vélo et découvrez la richesse d'Elbeuf et ses alentours. Son histoire vous sera racontée de manière ludique grâce à la brochure vélo-patrimoine.
Brochure à retirer à la Fabrique des Savoirs ou à télécharger sur metropole-rouen-normandie.fr/journees-europeennes-du-matrimoine-et-du-patrimoine.



JUMIÈGES

DE LEBLANC À LUPIN... À VÉLO

Sur votre petite reine, partez à la découverte de l'écrivain Maurice Leblanc et de son célèbre cambrioleur Arsène Lupin en parcourant Jumièges, Yainville, Le Trait et Saint-Wandrille, terres familières à Leblanc et sa famille.
Brochure à retirer au bureau d'informations touristiques de Jumièges ou à télécharger sur metropole-rouen-normandie.fr/journees-europeennes-du-matrimoine-et-du-patrimoine.



SUR LES TERRES DES MOINES DE L'ABBAYE... À VÉLO

Pédalez sur les terres des moines de l'abbaye et découvrez, de manière ludique, toute cette histoire grâce à la brochure vélo-patrimoine.
Brochure à retirer au bureau d'informations touristiques de Jumièges ou à télécharger sur metropole-rouen-normandie.fr/journees-europeennes-du-matrimoine-et-du-patrimoine.



Duclair, Voie verte

RONCHEROLLES-SUR-LE VIVIER

BOUCLE-RONCHES-ROBEC (APPLICATION CIRKWI)

Petite balade aux portes de Rouen, autour de villages et hameaux du plateau et de la vallée du Robec.
www.cirkwi.com/fr/circuit/229494-boucle-ronches-robec



ROUEN



ESCAPE RUN

Musée des Beaux-Arts, esplanade Marcel Duchamp
Arpentez la ville le plus vite possible pour rejoindre tous les lieux et y obtenir tous les codes secrets. Déchiffrez-les pour découvrir le lieu de rendez-vous final et y rejoindre le Maître du Jeu. Ludique et sportive, expérimentez une nouvelle manière de découvrir la ville en utilisant autant votre cerveau que vos jambes.
Dim 17 : 14h30
DURÉE : 1h30
Ne pas oublier : tenue de sport préférable, de quoi s'hydrater, un stylo par équipe, un téléphone chargé avec accès à internet, Messenger et pouvant prendre des photos !
Réservation obligatoire sur my.weezevent.com/escape-run



FOOTING CULTUREL

Planète Bien être, 13, rue Racine
Ce circuit d'une dizaine de kilomètres en running ou marche rapide vous permettra, lors des pauses, de retrouver les clochers



ÉMISSION RADIO

Patrimoine du sport
Cette table ronde, diffusée sur les ondes de la radio HDR, est LE rendez-vous pour parler du patrimoine du sport. Différents intervenants et intervenants, aux compétences complémentaires se réunissent pour échanger sur la question. Quel patrimoine architectural le sport a-t-il généré ? Comment conserver une architecture sportive et l'adapter aux usages modernes ? Quelles traces laissent les pratiques sportives dans le temps et comment conserver cette mémoire ? Quel est l'héritage des associations et clubs sportifs locaux ? Allumez votre radio !
Sam 16 : 18h
À suivre sur radio HDR 99.1 FM / www.radiohdr.net.
Programmation complète sur www.metropole-rouen-normandie.fr/journees-europeennes-du-matrimoine-et-du-patrimoine.



oubliés de Rouen, qui font écho au surnom de « ville aux cent clochers » de Victor Hugo.
- Running : en petites foulées sur un rythme d'environ 10 km/heure. Les arrêts permettent de récupérer rapidement et de repartir du bon pied !
Sam 16 : 9h30
DURÉE : 1h30
- Marche rapide : équivalent de la marche nordique mais sans les bâtons. Le tempo est soutenu pour garder l'aspect sportif mais adapté pour un public ne désirant pas courir.
Sam 16 : 14h
DURÉE : 2h
Réservation obligatoire sur my.weezevent.com/footing-culturel

Patrimoine du sport



H. Léonard - Cie Fine

FRAGMENTS

Après bientôt trois ans passés en résidence au cœur des quartiers Ouest de la ville de Rouen, la compagnie In Fine vous propose de découvrir ce territoire et son histoire.

À travers 3 parcours poétiques, musicaux et dansés, les artistes danseur-ses, musiciens et comédien-nes vous emmènent au cœur de l'histoire méconnue de cette partie de la ville et de son patrimoine. Une plongée artistique dans les rues et ruelles pour voir autrement et découvrir différemment.

- Parcours n°1 : Passé portuaire
Sam 16 : 16h30

DURÉE : 40 min
RDV : sur la place devant l'école Brière - rue Émile Leudet

- Parcours n°2 : Luciline

Dim 17 : 10h30
DURÉE : 35 min
RDV : à l'angle du mail Andréé Putman et du Passage de la Luciline

- Parcours n°3 : Paysages inattendus

Dim 17 : 15h
DURÉE : 50 min
RDV : à la maison de Quartier Ouest - Rue Mustel

- Final du parcours n°3

Dim 17 : 16h

DURÉE : 20 min

RDV : sur les façades des immeubles situés rue Moïse
Parcours assez « physique », prévoyez de bonnes chaussures !
Renseignements sur
www.compagnieinfine.fr

PALAIS DES SPORTS: KINDARENA (21° S)

📍 **Entrée administrative, rue Micheline Ostermeyer**

Visites commentées par le personnel du Kindarena.

Sam 16 : 10h, 11h15

Dim 17 : 10h, 11h 15, 13h30, 14h45

DURÉE : 1h

Infos horaires et réservation sur <http://www.kindarena.fr/>



© Charlotte Rousseau

SKATEPARK OF ROUEN

📍 **1, rue Léon Malétra**

Performance artistique ONCE IN A BLUE MOON

La Presque Compagnie investit le Skatepark de Rouen pour une nouvelle performance inédite écrite spécialement pour ce lieu singulier. Chorégraphie, création musicale et visuelle : Charlotte Rousseau
Danseurs-euses : Maxime Aubert, Ambre Duband, Eléonore Guipouy, Charlene Leprêtre, Tom Levy, Manuel Molino, Charlotte Rousseau, Jeanne Stuart. Avec le soutien de la Région Normandie et de la Ville de Rouen. En partenariat avec la Métropole Rouen Normandie et l'association Skatepark of Rouen.

Dans un univers étrange pré ou post-apocalyptique, cinématographié, et sur une musique électronique deep et intense jouée en live, 8 danseurs évolueront dans ce décor intranquille,

entre vagues et plats, calmes et tempêtes, sommeils et éruptions. Une communauté à l'affût, sur le qui-vive avec une véritable matière énergétique, et même énergétique qui défend une « identité-liberté ». Un collectif qui devient un corps hybride avec l'espoir utopique de faire petit à petit « monde commun » et de créer alors un espace de résistance puissant dans un monde dysfonctionnel.

Une proposition immersive, sensorielle et esthétique pour le public, qui sera amené à circuler dans l'espace et créer alors sa propre expérience de spectateur.

Ven 15 : 19h, 21h

DURÉE : 50 min

Nombre de places limité.

Réservation obligatoire sur my.weezevent.com/once-in-a-blue-moon



Bibliothèque municipale de Rouen (Burchell SVE 0709-0153)

SPORTS EN SEINE

📍 **Au pied du pont Corneille, rive gauche**

Dans le cadre de la préparation pour les Jeux Olympiques 2024, découvrons au cours d'une visite commentée les sports qui ont été ou sont toujours pratiqués sur, le long et au-dessus de la Seine à Rouen.

Dim 17 : 10h30

DURÉE : 1h30



Hippodrome des Trois Pipes, Bihorel
© Fédération des courses d'Île de France et de Normandie



VÉLO-PATRIMOINE À ROUEN

Vélo et patrimoine se retrouvent pour vous embarquer dans une balade rouennaise, ludique et sportive dans les rues, à plat ou en pente, en ville et en bord de Seine.
Brochure à retirer à l'Office de tourisme ou à télécharger sur metropole-rouen-normandie.fr/journees-europeennes-du-matrimoine-et-du-patrimoine

SAINT-AUBIN-LÈS-ELBEUF

LA SEINE EN KAYAK: ENTRE INDUSTRIE ET NATURE

📍 **329, chemin du halage**

Assis confortablement dans votre embarcation, vous pourrez apprécier le calme du fleuve, tout en découvrant son histoire et ses paysages. Visite en collaboration avec le club de Canoë kayak du Bassin Elbeuvien, accompagnée d'un guide conférencier.

Dim 17 : 9h30

DURÉE : 3h

Nombre de places limité.

Matériel nautique mis à disposition.

Réservation obligatoire sur my.weezevent.com/la-seine-en-kayak-entre-nature-et-industrie

LE SPORT À SAINT-AUBIN

À travers cette exposition photographique, venez découvrir l'histoire des lieux, des clubs, des pratiques et des pratiquants qui ont fait vivre le sport à Saint-Aubin (du mardi 12 au samedi 30 septembre).

- Place de la Mairie

Sam 16 et dim 17 : à toute heure

- Médiathèque de l'Odysée

La visite se poursuit à la médiathèque avec les explications d'un passionné de l'histoire du sport à Saint-Aubin.

Sam 16 : de 10h à 16h

RDV : 11, espace des Foudriots

SAINT-ÉTIENNE-DU-ROUVRAY

CHAMP DES BRUYÈRES

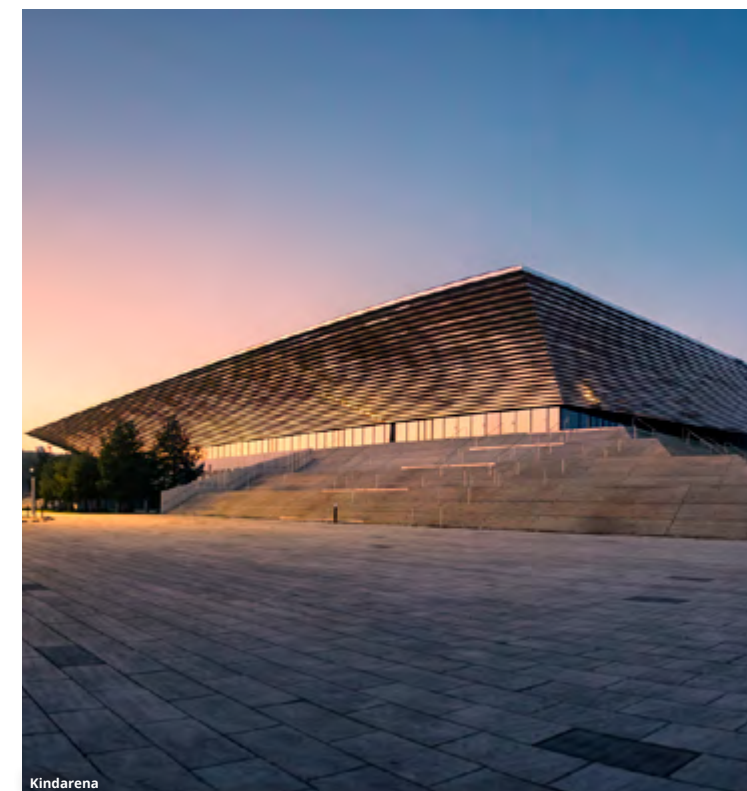
📍 **Avenue des Canadiens, rond-point du Champ de course**

Visite commentée De l'hippodrome au parc urbain.

Venez découvrir l'histoire de cet ancien hippodrome réquisitionné lors de la 1^{re} et de la 2^{de} Guerre mondiale. Une guide conférencière vous raconte l'histoire du site depuis sa création jusqu'à l'aménagement du parc urbain actuel.

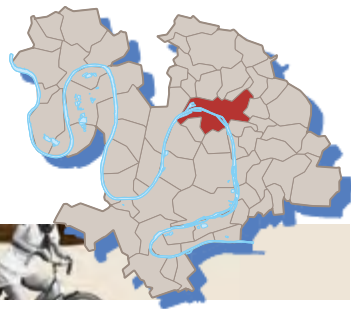
Sam 16 : 14h30

DURÉE : 1h30



Kindarena

sur le territoire de Rouen



VISITES LIBRES



ABBATIALE SAINT-OUEN (14^e - 19^e S)

📍 Entrée par le portail des Ciriers, rue des Faulx

L'événement Collection d'Art, organisé par le Département de Seine-Maritime, mettra à l'honneur les artisans d'art.

Sam 16 et dim 17 : de 10h à 12h et de 14h à 18h

CATHÉDRALE NOTRE DAME (12^e - 16^e S)

📍 Place de la Cathédrale

Sam 16 : de 10h30 à 12h et de 14h à 18h

Dim 17 : de 14h à 18h

CHAPELLE CORNEILLE (17^e - 18^e S)

📍 Rue Bourg l'Abbé

Sam 16 et dim 17 : de 10h à 18h

CHU - HÔPITAL CHARLES NICOLLE

📍 1, rue de Germont

Visite libre ponctuée de 47 panneaux historiques installés sur les bâtiments en extérieur ou accessibles en intérieur. Un QR code sur chaque panneau complète la visite.

Sam 16 et dim 17 : de 9h à 19h



CAMPAGNE DE FINANCEMENT PARTICIPATIF DE LA RESTAURATION DE L'ABBATIALE SAINT-OUEN

Le pique-nique des Chefs
Le club des toques rouennaises vous concocte un pique-nique géant et savoureux à partager sur le parvis de la Cathédrale. Parce qu'à Rouen, gastronomie rime forcément avec convivialité.

Dim 17 : à partir de 12h

RDV : Parvis de la Cathédrale

Payant : participation financière dans le cadre de la campagne.
Réservation obligatoire, renseignements, horaires et tarifs sur visiterouen.com

ÉGLISE SAINT-JEAN-EUDES (20^e S)

📍 10, rue du Docteur Payenneville

Église d'architecture Art déco d'inspiration byzantine.

Sam 16 et dim 17 : de 14h à 18h

ÉGLISE SAINTE-JEANNE-D'ARC (20^e S)

📍 Place du Vieux-Marché

Sam 16 et dim 17 : de 10h à 12h et de 14h à 18h

ÉGLISE SAINT-MACLOU (15^e - 16^e S)

📍 Place Barthélémy

Sam 16 : de 10h à 12h et de 14h à 18h

Dim 17 : de 10h à 12h et de 14h à 17h



Église Saint-Maclou

FONTAINE GALLO-ROMAINE

📍 9, place de la Pucelle

Accès à l'un des rares témoins de l'Antiquité à Rouen.

Sam 16 et dim 17 : de 10h à 18h

GROS-HORLOGE (14^e - 18^e S)

📍 Rue du Gros-Horloge

Pour les personnes à mobilité réduite, visite filmée projetée dans l'espace boutique.

Visite libre avec audioguide (adultes et enfants).

Sam 16 et dim 17 : de 10h à 12h et de 14h à 18h

DURÉE : 40 min

MOULIN DE LA PANNEVERT

📍 1, rue de la Pannevert

- Visite libre du moulin et fonctionnement de sa roue et de ses engrenages.

- Exposition d'aquarelles de Gérard Rodriguez.

Sam 16 et dim 17 : de 10h à 18h

Jauge limitée à 19 personnes dans l'espace d'exposition.

THÉÂTRE DES ARTS (20^e S)

(Opéra de Rouen Normandie)

📍 Hall du théâtre, à l'angle de la rue

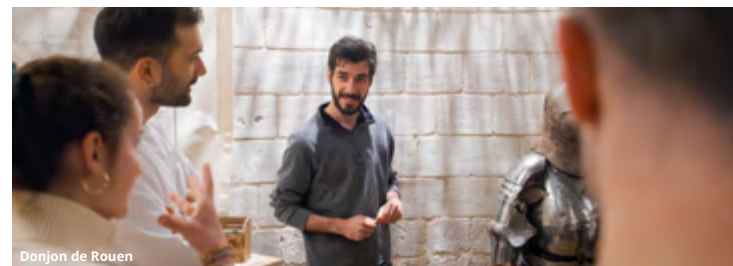
Jeanne d'Arc et du quai du Havre

La visite guidée vous fera découvrir les coulisses et les espaces habituellement fermés au public. En avant-première, le décor de *Carmen* vous sera dévoilé.

Dim 17 : de 10h à 18h

DURÉE : 1h30

Réservation obligatoire sur operaderouen.fr



Donjon de Rouen



Historical Jeanne d'Arc



ROUEN SITES & MONUMENTS VOUS PROPOSE...

AÎTRE SAINT-MACLOU (16^e - 18^e S)

📍 186, rue Martainville

- Visite libre d'un des derniers cimetières à galeries français.

Sam 16 et dim 17 : de 9h à 19h

- Carnets de voyage : Grâce à ce carnet, qui allie mini-jeux et informations historiques, le public est guidé pas à pas dans la découverte de cinq monuments emblématiques : le Château Robert le Diable de Moulineaux, l'Historial Jeanne d'Arc, l'Aître Saint-Maclou, le Donjon de Rouen et la Maison Sublime.

Sam 16 et dim 17 : de 10h à 12h45 et de 13h45 à 18h30

Renseignements sur www.aitresaintmaclou.fr

- Découverte de la riche histoire de cet ossuaire unique en Europe.

Suivez notre guide au cœur de l'Aître Saint-Maclou pour en observer et comprendre chaque détail : les anciennes galeries du cimetière, la danse macabre, la cloche des écoles et son célèbre chat.

Sam 16 et dim 17 : 11h15, 13h15, 15h15

DURÉE : 30 min

RDV : au centre de la cour

Nombre de places limité.

- Chansons d'autrefois

Le Poème Harmonique, uni au Chœur de chambre de Rouen, vous propose une plongée dans un répertoire fascinant, celui de la chanson d'enfance. Ayant ainsi traversé les siècles pour arriver jusqu'à nous, ces chansons sont souvent des chefs-d'œuvre d'écriture mélodique, à mi-chemin entre le populaire et le savant, et sont aujourd'hui une partie majeure de notre patrimoine culturel.

Sam 16 : 10h45, 11h45, 14h45, 15h45

DURÉE : 20 min

Nombre de places limité.

- Quand la peste s'en mêle

Conteuse et guide conférencière vous transportent dans l'Aître Saint-Maclou au temps des épidémies de peste. Ses décors funèbres s'animent presque, au détour de contes où la mort a la part belle.

Dim 17 : 13h30

DURÉE : 1h30

RDV : portail extérieur, 186, rue Martainville

La suite du programme dans Journées du Matrimoine p.7

DONJON DE ROUEN

📍 4, rue du Donjon

Visites commentées de ce monument emblématique, qui a traversé les siècles et fut le théâtre d'événements marquants de l'histoire de Rouen.

Sam 16 et dim 17 : 11h, 12h, 14h, 15h, 16h, 17h

DURÉE : 30 min

Réservation obligatoire sur www.donjonderouen.com

HISTORIAL JEANNE D'ARC

📍 7, rue Saint Romain

- Visite libre.

À deux pas de la cathédrale, au cœur de l'Archevêché de Rouen, l'Historial Jeanne d'Arc vous invite à (re)découvrir l'épopée et le destin incroyable de Jeanne d'Arc à travers un parcours numérique où les pierres ancestrales s'animent sous vos yeux grâce à un jeu de projections et de mapping.

Sam 16 et dim 17 : de 10h à 17h30

DURÉE : 1h15

(1 départ de visite toutes les 15 min)

Réservation obligatoire sur www.historical-jeannedarc.fr

- Exposition temporaire Jeanne d'Arc, une épopée graphique.

Jeanne d'Arc fait partie de ces figures historiques dont la vie fait couler beaucoup d'encre. Au-delà des mots, Jeanne d'Arc constitue à elle seule un univers graphique et un terreau fertile pour le 9^e art. A travers une exposition temporaire inédite consacrée à la bande dessinée, venez découvrir l'histoire de Jeanne d'Arc de

case en case et de bulle en bulle.

Sam 16 et dim 17 : de 10h à 19h

Réservation obligatoire sur www.historical-jeannedarc.fr

- Carnets de voyage : Grâce à ce carnet, qui allie mini-jeux et informations historiques, le public est guidé pas à pas dans la découverte de cinq monuments emblématiques : le Château Robert le Diable de Moulineaux, l'Historial Jeanne d'Arc, l'Aître Saint-Maclou, le Donjon de Rouen et la Maison Sublime.

Sam 16 et dim 17 : de 10h à 19h

Renseignements sur www.historical-jeannedarc.fr



La Maison sublime

LA MAISON SUBLIME

📍 36, rue aux Juifs, devant l'entrée principale du Palais de Justice

Par petits groupes, suivez notre guide pour découvrir un lieu caché unique, le plus ancien monument juif de France ! 40 ans après sa découverte et près de 9 siècles après sa construction, la Maison Sublime vous ouvre ses portes.

Sam 16 et dim 17 : 10h15, 13h30, 15h15

DURÉE : 1h

Réservation obligatoire sur www.visitezlamaisonsublime.fr/

Sans oublier le Château Robert le Diable p.32

sur le territoire de Rouen



VISITES COMMENTÉES

ANCIEN HÔTEL-DIEU (17^e - 18^e S)

(Préfecture de Normandie et de Seine-Maritime)

📍 *Cour d'honneur, 51 bis rue de Lecat*

Visites commentées de l'ancien Hôtel-Dieu, des grands salons, du salon Monet, de la tisanderie, de la bibliothèque de la Direction régionale des affaires culturelles et du jardin des Augustines.

Sam 16 : de 10h à 18h

DURÉE : 1h15

Un départ toutes les heures (dernière admission à 17h)



© Denis Couchaux

ANCIENNE TEINTURERIE AUVRAY (18^e - 20^e S)

(Auberge de jeunesse)

📍 *3, rue du Tour - route de Darnétal*

Cette ancienne teinturerie de la fin du 18^e siècle abrite aujourd'hui l'auberge de jeunesse de Rouen.

- Visite libre.

- Exposition photos par Arnaud Serander.

- Atelier thématique sur l'environnement.

Sam 16 et dim 17 : de 9h à 12h et de 14h à 18h

- Visites commentées

par un guide conférencier.

Dim 17 : 9h30, 11h

DURÉE : 1h

Nombre de places limité : 25 pers.

Réservation obligatoire au

02 35 08 18 50

VISITES ACTIVES



ROUEN, LES SENS EN ÉVEIL

📍 *Place Martin Luther King*

Découvrez Rouen et son architecture d'une manière originale à travers vos sens et votre créativité. Des guides conférenciers vous amèneront à percevoir le patrimoine autrement...

En partenariat avec les Amis de l'orgue du Temple Saint-Éloi.

Sam 16 : 17h50, 19h45

DURÉE : 1h40

Réservation obligatoire sur my.weezevent.com/rouen-les-sens-en-veil

VOS MAINS AURONT LA PAROLE, VOS YEUX SERONT À L'ÉCOUTE

📍 *Devant la Maison des Jeunes et de la Culture rive gauche, place de Hanovre*

Comment découvrir les fresques street art du quartier Saint-Sever autrement ? Nous vous proposons une visite gestuelle pour tous les âges, durant laquelle chacun pourra participer ! Mais seulement avec les mains comme moyen de découverte, de communication et d'expérimentation. À vous de jouer !

Dim 17 : 14h

DURÉE : 1h30

Réservation obligatoire sur my.weezevent.com/vos-mains-aurent-la-parole-vos-yeux-seront-a-lecoute

ARCHEVÊCHÉ

(14^e - 18^e S)

📍 *2, rue des Bonnetiers*

- Visite libre des jardins, de la salle des États et de la Chapelle de l'Annonciation.

Sam 16 et dim 17 : de 14h à 18h

- Visites commentées

d'une partie de l'archevêché par des guides conférenciers.

Sam 16 : 14h, 14h30, 15h45, 16h

Dim 17 : 14h, 14h30, 15h45, 16h15

DURÉE : 1h30

Réservation obligatoire sur my.weezevent.com/visite-de-larcheveche



CATHÉDRALE NOTRE DAME

(12^e - 16^e S)

📍 *Place de la Cathédrale*

- Visite libre et commentaires dans le baptistère, la crypte et la chapelle de la Vierge.

Sam 16 : de 10h30 à 12h et de 14h à 18h

Dim 17 : de 14h à 18h

- Visites commentées du carillon.

Renseignements et réservation obligatoire sur www.carillon-rouen.fr

DURÉE : 30 min

RDV : devant la grille de la cour d'Albane, au pied de la tour Saint-Romain

- Audition de carillon.

Sam 16 : 11h30

- Concert des Chœurs Saint Evode :

Gloria de Vivaldi

Dim 17 : 15h30

DURÉE : 30 min

RDV : Dans le chœur de la cathédrale

- Concert des Chœurs Saint Evode :

Cantate Domino (Ave verum de



Chapelle de Grandmont

Mozart ; *Tollite hostias* de Camille Saint-Saëns ; *The ground* de Gjeilo ; *The Lord bless you* de J. Rutter ; *Cantate Domino* et *Sancta mater* de Jenkins ; *Regina Caeli* de Sawa.

Dim 17 : 17h

DURÉE : 45 min

- Démonstration de sculpture avec Sophie Gratias.

Sam 16 : de 9h à 19h

Dim 17 : de 13h à 18h

RDV : chapelle du Blé Eucharistique (bas-côté sud)

CHAPELLE CORNEILLE

(17^e - 18^e S)

📍 *Rue Bourg l'Abbé*

Visites commentées par l'Opéra de Rouen Normandie.

Sam 16 et dim 17 : de 10h à 18h

DURÉE : 1h

Réservation obligatoire sur operaderouen.fr

CHAPELLE DE GRANDMONT

(12^e S)

📍 *Rue Henri II Plantagenêt, à côté de la bibliothèque Simone de Beauvoir*

Visites commentées sur l'histoire de cette chapelle et animation musicale.

Sam 16 et dim 17 : de 15h à 17h

DURÉE : 40 min

La suite du programme dans [Journées du Matrimoine p.8](#)

CHU - HÔPITAL CHARLES NICOLLE

📍 *1, rue de Germont, cour d'honneur*

- Visites commentées du parcours historique du site de l'hôpital avec, entre autres, la redécouverte d'un tableau classé et restauré du 17^e siècle.

Dim 17 : 14h15, 17h15

DURÉE : 2h

- Exposition *Klinê, territoires du soin* : le travail de l'ethnologue Yann Leborgne et du photographe Christophe Halais sur le patrimoine culturel immatériel des CHU

vous est présenté à travers cette exposition itinérante. En partenariat avec Campus Santé.

Sam 16 et dim 17 : de 14h à 18h

RDV : Espace culturel - Cour d'honneur - Porte G10

- Concert d'orgue donné par

l'organiste titulaire François

Ménissier.

Dim 17 : 16h

DURÉE : 1h

RDV : Chapelle Notre-Dame de la Charité

CIMETIÈRE MONUMENTAL (19^e - 20^e S)

📍 *Entrée Est, avenue Olivier-de-Serres (face au cimetière du Nord)*

Guidés par les Amis des monuments rouennais, découvrez le patrimoine architectural et funéraire du lieu ainsi que les personnalités qui y sont inhumées.

Sam 16 et dim 17 : 14h30

DURÉE : 1h30

ÉGLISE SAINT-JEAN-EUDES (20^e S)

📍 *10, rue du Docteur Payenneville*

Église d'architecture Art déco d'inspiration byzantine.

Visites commentées par la paroisse.

Sam 16 et dim 17 : 14h, 16h

DURÉE : 1h

ÉGLISE SAINT MACLOU (15^e - 16^e S)

📍 *Place Barthélémy*

Visites commentées par les Amis de Saint-Maclou.

Dim 17 : 10h30, 14h30, 16h30

DURÉE : 1h30

HÔTEL D'ALIGRE (16^e - 18^e S)

📍 *30, rue Damiette*

Visites commentées par les propriétaires et visite du jardin en présence du jardinier.

Sam 16 et dim 17 : 10h, 10h30, 11h, 11h30, 15h, 15h30, 16h, 16h30

DURÉE : 30 min

Nombre de places limité : 20 pers.

Réservation obligatoire sur my.weezevent.com/hotel-daligre



Retable de la chapelle Corneille
© Région Normandie - Inventaire général

HALLE AUX TOILES (16^e - 20^e S)

📍 *19, place de la Basse Vieille Tour*

Nautil'art : festival à propulsion poétique inspiré par la vie dans la Seine et sous l'océan.

- Exposition présentant 130 œuvres d'artistes, inspirées du premier sous-marin à voile, le Nautilus, testé à Rouen en 1800 par l'ingénieur et artiste Fulton.

Sam 16 et dim 17 : de 10h à 19h

- Conférences et visite commentées portant sur

l'histoire de la Halle aux toiles, de la reconstruction d'après-guerre dont elle a été l'objet avant de devenir l'espace

d'exposition et d'expression artistique qu'elle est aujourd'hui. Cette visite rendra compte du travail des artisans de son édification et de son insertion réussie au cœur de la ville.

Sam 16 : 14h30

Dim 17 : 16h

DURÉE : 1h30

HÔTEL DE CROSNE (18^e S)

(Siège du Tribunal administratif de Rouen)

📍 *53, avenue Gustave Flaubert*

- Visite libre de la Cour d'honneur, du jardin donnant sur la façade sud et des salles d'audience.

Sam 16 : de 14h à 17h

- Présentation par des magistrats du tribunal de la juridiction administrative.

Sam 16 : de 14h à 17h

DURÉE : 30 min

- Visites commentées du salon de musique et du parc par une guide conférencière.

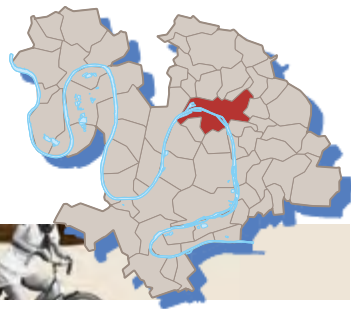
Sam 16 : 14h, 15h, 16h

DURÉE : 50 min

Nombre de places limité : 24 pers.

Réservation obligatoire sur my.weezevent.com/hotel-de-crosne-2

sur le territoire de Rouen



© Chambre régionale des comptes Normandie

HÔTEL DELAMARE-DEBOUTTEVILLE (19° S)

(Chambre régionale des comptes Normandie)

📍 21, rue Bouquet

- **Exposition.** À l'occasion du 40^e anniversaire des chambres régionales des comptes, découvrez l'histoire et les origines de cette institution à travers cette exposition exceptionnelle d'objets et de documents d'archives.

Sam 16 : de 9h30 à 12h et de 14h à 17h30

Réservation pour les personnes à mobilité réduite sur normandie@crtc.ccomptes.fr

- **Visites commentées** de cet ancien hôtel particulier et présentation de la juridiction et de ses missions.

Sam 16 : 9h30, 10h, 10h30, 11h, 11h30, 14h, 14h30, 15h, 15h30, 16h, 16h30, 17h

DURÉE : 30 min

Réservation pour les personnes à mobilité réduite sur normandie@crtc.ccomptes.fr

- **Jeu de piste jeune public :** Partez à la découverte de l'histoire des comptes. Découverte ludique de la chambre régionale des comptes et de l'exposition.

Sam 16 : 10h30, 11h15

DURÉE : 45 min

Pour les 4-10 ans.

Réservation obligatoire à normandie@crtc.ccomptes.fr

HÔTEL DU DÉPARTEMENT (20° S)

📍 Entrée quai Jean Moulin

- **Visites commentées** (Hall d'honneur, Hémicycle, bureau du Président, abri antiatomique).

Sam 16 et dim 17 : de 10h à 13h et de 14h à 18h

DURÉE : 1h

(Un départ toutes les heures)

- **Visites commentées de l'exposition** sur l'histoire de l'abri antiatomique de l'Hôtel du Département, construit dans les années 1960.

Sam 16 et dim 17 : de 9h à 12h

DURÉE : 30 min

www.seinemaritime.fr/mes-activites/tourisme/animations/exposition-sur-lhistoire-de-labri-antiatomique-de-lhotel-du-departement.html

- **Conférence** *Les grands décorateurs qui ont marqué l'histoire de l'Hôtel du Département*, par Gérald Remy, conservateur du patrimoine et inspecteur des collections du Mobilier national, à l'occasion de l'inscription au titre des monuments historiques de la collection de mobilier du Département.

Ven 15 : 14h

DURÉE : 2h

www.seinemaritime.fr/mes-activites/tourisme/animations/conference-du-patrimoine.html

HÔTEL DE RÉGION (18° - 20° S)

(18° - 20° S)

📍 5, rue Robert Schuman

Visites commentées par des guides conférenciers (Jardin de la Cour d'Honneur, Hall Gambetta, Rue intérieure, Hémicycle, Bureau du Président).

Sam 16 : 14h, 15h, 16h, 17h

Dim 17 : 10h, 11h, 14h, 15h, 16h

DURÉE : 1h

HÔTEL DE VILLE (18° - 19° S)

(18° - 19° S)

📍 Hall de l'Hôtel de ville, au pied du grand escalier

- **Visites commentées et musicales** de l'Hôtel de ville (salle du Conseil municipal, bureau du maire, salle des mariages,

salon République) par la Ville de Rouen. Intermèdes musicaux avec les élèves du Conservatoire. Présentation d'archives sur le thème du sport avec la cheffe du service Archives. Visite optionnelle de la salle de lecture des archives à l'issue de ce parcours.

Dim 17 : 14h, 15h15, 16h30

DURÉE : 1h

- **Ateliers pour enfants** à la découverte des archives municipales, animés par le Service des archives.

Dim 17 : 14h30, 15h45, 17h

DURÉE : 30 min

Pour les 10-12 ans.

Nombre de place limité : 10 pers. Réservation obligatoire sur rouen.fr/patrimoine2023



JARDIN DES PLANTES DE ROUEN

📍 114, avenue des Martyrs de la Résistance, pavillon 17° S

Découverte du jardin aux sons des arbres ! Le Jardin des plantes et la Maison Illuminée avec Oswald Sallaberger vous proposent une visite du jardin, accompagnée de musique classique, en harmonie avec la nature.

Dim 17 : 15h

DURÉE : 1h30

LABORATOIRE DE RECHERCHE, SITE DE ROUEN

📍 Campus Rouen Martainville, route de Lyons-la-Forêt, Hall bâtiment de recherche

Les laboratoires de recherche des campus de Mont-Saint-Aignan, Rouen Martainville, Saint-Étienne-du-Rouvray Le Madrillet ouvrent leurs portes pour faire découvrir et



L'Atrium

partager des objets de recherche et leurs finalités dans la société.

À partir de 10 ans.

Laboratoires : Réservation obligatoire avant le 13 septembre.

Réservations, horaires et renseignements sur www.culture.montsaintaignan.fr, billetterie@montsaintaignan.fr ou au 02 79 18 99 00.

L'ATRIUM (19° - 21° S)

📍 115, boulevard de l'Europe

- **Visites commentées** de l'ancienne école normale de garçons réhabilitée par la Région Normandie.

Sam 16 et dim 17 : 10h, 11h, 14h, 15h, 16h

DURÉE : 1h

Pas d'accès au toit.

- **Visites commentées.**

Exceptionnellement, à l'occasion des Journées Européennes du Patrimoine, le Frac Normandie ouvre les portes de ses réserves situées à l'Atrium.

Sam 16 : 14h, 15h30

DURÉE : 30 min

Réservation obligatoire à

f.jacquinet@fracnormandierouen.fr
La suite du programme dans Journées du Patrimoine p.9



LE 108 (21° S)

(21° S)

(Siège de la Métropole Rouen Normandie)

📍 108, allée François-Mitterrand

Ce bâtiment conçu par l'architecte de renommée internationale Jacques Ferrier, est emblématique

par son architecture et précurseur en matière de développement durable. Le caractère remarquable de cet équipement se traduit de multiples façons : dans l'exemplarité de sa très haute performance environnementale et énergétique (bâtiment passif et à énergie positive, produisant autant d'énergie qu'il n'en consomme), son empreinte écologique minimale ainsi que l'intégration de technologies innovantes dans sa conception et sa construction.

Visites commentées

par un guide conférencier.

Sam 16 : 9h, 11h

DURÉE : 1h30

Réservation obligatoire sur my.weezevent.com/visite-du-108

LES MOUETTES (17° - 19° S)

(17° - 19° S)

(Association Normande pour l'Accueil et le Logement des Jeunes Travailleurs)

📍 62, rue Beauvoisine

Visites commentées autour de l'histoire de cet ensemble architectural, aujourd'hui l'une des 13 résidences de l'ANLAJT.

Sam 16 et dim 17 : de 14h à 18h

MONASTÈRE DES BÉNÉDICTINES DU SAINT-SACREMENT (17° S)

(17° S)

📍 14, rue Bourg l'Abbé

Visites commentées par l'association BATIFICAT.

Sam 16 et dim 17 : de 14h à 18h

Départ toutes les 30 min, dernier départ à 17h30

Réservation sur batificat@gmail.com

PALAIS DE JUSTICE (16° - 19° - 20° S)

(16° - 19° - 20° S)

📍 Entrée par la rue aux Juifs

- **Visite libre** de la Cour d'honneur, de la salle des Procureurs, de la salle des Assises, de la salle des audiences solennelles de la Cour d'Appel.

Dim 17 : de 10h à 17h

- **Visites commentées** de la salle des Procureurs, de la salle des Assises, du bureau du Premier



Les Mouettes

Président et de la Chambre des audiences solennelles de la Cour d'Appel par l'association du Palais du Parlement de Normandie.

Sam 16 : 10h, 10h30, 11h, 11h30, 14h00, 14h30, 15h, 15h30, 16h, 16h30, 17h00

DURÉE : 45 min

Nombre de places limité : 30 pers. Se présenter 15 min à l'avance.

Réservation obligatoire sur my.weezevent.com/palais-de-justice

PALAIS DES SPORTS: KINDARENA

Voir Patrimoine du sport p.14

PRINTEMPS ROUEN

📍 4, rue du Gros-Horloge, Espace Printemps Services, 1^{er} étage du magasin

Visites commentées sur l'histoire du bâtiment et les coulisses du Printemps Rouen, troisième plus ancien magasin de l'enseigne.

Sam 16 : 10h30, 14h, 16h

DURÉE : 1h30

Nombre de places limité : 20 pers.

Réservation obligatoire au 02 76 34 50 71

SKATEPARK OF ROUEN

Voir Patrimoine du sport p.14

TEMPLE SAINT ELOI (16° S)

(16° S)

📍 Place Martin-Luther-King

Construite au 16^e S, l'église Saint Eloi a été affectée au culte protestant par Napoléon en 1803.

- **Exposition Saint Eloi : lieu de culte, lieu de vie.**

Sam 16 : de 10h à 18h

Dim 17 : de 12h30 à 17h

- **Visites commentées Saint Eloi : de l'église paroissiale au temple protestant.**

Sam 16 : 10h30

Dim 17 : 15h

DURÉE : 40 min

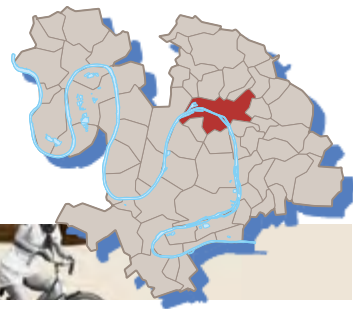
- **Visites commentées** *Le grand orgue Lefebvre (1735) de Saint-Eloi.*

Sam 16 : 14h30, 15h30

DURÉE : 45 min

Réservation obligatoire au 06 14 19 59 69

sur le territoire de Rouen



CATHÉDRALE DE LUMIÈRE

Place de la cathédrale

RENDEZ-VOUS AVEC LA LUMIÈRE!

Rendez-vous avec la lumière, c'est comme un cheminement dans la lumière... Un rendez-vous d'abord avec l'obscurité et la nuit, dans le monde des ombres qui envahissent tout, dans le monde des rêves d'où surgissent fantasmagories et créatures fantastiques. Un rendez-vous avec la lumière qu'offre la Nature, et avec ses merveilles, qui rappellent que la lumière est née avec l'Univers. Un rendez-vous avec la lumière que l'Homme a appris à domestiquer, celle des vitraux et de nos mondes urbanisés.

LES NOUVEAUX MONDES

Voyage spectaculaire, éblouissant et terrifiant ! De rivages tropicaux en profondeurs sous-marines, de mauvaises rencontres en découvertes émerveillées, les péripéties, sur les routes des nouveaux Mondes, ne manqueront pas ! Ce sont toutes ces aventures extraordinaires et ces épopées humaines qui se déploieront en images et en musique sur la façade de la cathédrale, rythmée par le vent, les vagues et les étoiles.
Sam 16 : 21h30

- **Concert d'orgue** d'Alain Brunet, titulaire de l'orgue du temple Saint-Éloi.
Dim 17 : 17h
DURÉE : 30 min
- **Découverte** de la pratique de l'orgue destinée à des pianistes et claviéristes.
Dim 17 : 18h
DURÉE : 45 min
Réservation obligatoire au 06 14 19 59 69

THÉÂTRE DES ARTS (20° S)

(Opéra de Rouen Normandie)
Hall du théâtre, à l'angle de la rue Jeanne d'Arc et du quai du Havre
- **Répétition ouverte** de Carmen : l'équipe artistique vous donne rendez-vous pour assister à un temps de répétition du célèbre opéra de Georges Bizet.
Sam 16 : 19h
DURÉE : 2h
Réservation obligatoire sur operaderouen.fr
- **Rendez-vous** « haute couture » : découvrez en avant-première les costumes de Carmen signés par le couturier Christian Lacroix.
Dim 17 : 11h, 14h, 16h
DURÉE : 1h
Réservation obligatoire sur operaderouen.fr

VILLA VOGUE (20° S)

38, rue Etoupée
Villa construite par l'architecte Georges Ruel.
- **Visite libre** du jardin et rétrospective des expositions organisées par l'association Villa Vogue.
Sam 16 et dim 17 : de 10h à 18h
- **Visites commentées** de la Villa et présentation de l'œuvre de l'architecte George Ruel.
Sam 16 : 14h30
Dim 17 : 11h
DURÉE : 1h
Renseignements sur www.assovillavogue.fr

CIRCUITS

HAROPA PORT - BALADE FLUVIALE

Embarcadère Lutèce - Normandie Croisières, quai Ferdinand de Lesseps.
Balades commentées HAROPA PORT - ROUEN vous emmène à bord de la vedette "Le Lutèce". Venez découvrir son patrimoine portuaire, ses installations, ses anecdotes, ses activités anciennes et actuelles quelquefois très physiques qui ont bien évolué. Le manga C'est l'histoire du port vous sera offert.
Dim 17 : 10h30, 14h30
DURÉE : 1h30
RDV : 15 min avant le départ.
Nombre de places limité.
Inscriptions OBLIGATOIRE sur https://my.weezevent.com/jep-haropa-port-rouen
Renseignements sur www.haropaport.com



ESCAPE RUN

Voir Patrimoine du sport p.13

EXPLORATEURS - SUR LES TRACES DE ROUEN

Livret-jeu à faire en famille.
Suivez Emma et Guillaume pour aller à la rencontre, de manière ludique, de l'histoire de Rouen.
Brochure disponible à l'accueil de l'Office de tourisme ou à télécharger sur metropole-rouen-normandie.fr/du-cote-des-enfants.

EXPLORATEURS - LA CATHÉDRALE DE ROUEN

Livret-jeu à faire en famille.
Suivez Emma et Guillaume pour découvrir, de manière ludique, cette grande dame qu'est la cathédrale.
Brochure disponible à l'accueil de l'Office de tourisme ou à télécharger sur metropole-rouen-normandie.fr/du-cote-des-enfants.



FOOTING CULTUREL

Voir Patrimoine du sport p.13

LE RÔLE DE ROUEN DANS LA TRAITE NÉGRÈRE

Au pied du marégraphe, quai Gaston Boulet
Dans le cadre de l'exposition *Esclavage, mémoires normandes - Rouen, l'envers d'une prospérité* qui se tient au musée industriel de la Corderie Vallois, une guide conférencière, s'appuyant sur les recherches déjà réalisées et en cours, vous emmène sur les traces visibles dans nos rues des enjeux du commerce triangulaire.
Dim 17 : 15h
DURÉE : 1h30
Réservation obligatoire sur my.weezevent.com/le-role-de-rouen-dans-la-traite-negriere

LES MÉTIERS DU ROBEÇ AU TEMPS JADIS

Devant la fontaine de l'église Saint-Maclou, place Barthélémy
Visite contée.
Il était une fois dans le quartier Saint-Maclou une rivière dont on utilisait l'eau pour transformer la matière...
Sam 16 : 11h
DURÉE : 1h30

FRAGMENTS - PARCOURS DANS LES QUARTIERS OUEST

Voir Patrimoine du sport p.14

RALLYE PATRIMOINE RENAISSANCE

Ce rallye vous propose de découvrir de manière ludique les monuments emblématiques de la Renaissance à Rouen des plus connus comme le Gros Horloge aux plus discrets telle la Fierste. À vous de jouer !
Brochure à télécharger sur metropole-rouen-normandie.fr/journees-europeennes-du-matrimoine-et-du-patrimoine

ROUEN INSOLITE, PAROLES D'HABITANTS

Place du 19 avril 1944
Balade créée, dans le cadre des débats des mémoires rouennaises,

sur la base de paroles d'habitantes, conduite et animée par l'artiste Hervé Goubert de la Compagnie des Temps Absurdes. Elle se déroulera en présence de plusieurs témoins qui présenteront leur vécu du patrimoine rouennais.
Sam 16 : 11h
DURÉE : 1h30
Renseignements et podcasts sur rouen.fr/rouen-insolite

SPORTS EN SEINE

Voir Patrimoine du sport p.14

VÉLO-PATRIMOINE À ROUEN

Voir Patrimoine du sport p.15

APPLICATIONS

FLAUBERT IS NOT DEAD!

Il y a 200 ans, Flaubert naît à l'Hôtel Dieu de Rouen. Aujourd'hui encore, ses œuvres et son esprit continuent de vivre à travers la ville. Venez découvrir les lieux qui l'ont inspiré, ceux qui ont à jamais marqué sa vie et ceux qu'on lui dédie. Entrez dans la peau de cet écrivain célèbre, jouez avec lui et découvrez son Rouen.
Application téléchargeable sur l'AppStore et le Google Play Store.



CIRKWI

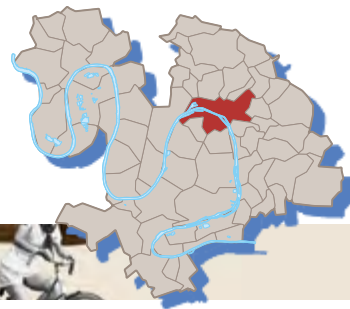
ROUEN ROCK'N ROLL

Une balade dans le Rouen des années 70 à 90 : les bars mythiques et la « rue de la soif », les disquaires et les radios pirates, les labels de musique, les salles de concert, un coiffeur-DJ, les friperies, les discothèques et les dancing... les explications de la guide font revivre Tempo 2000, le Studio 44, Melodies Massacre, les Dogs, les Cramps. Retour sur l'univers rock et punk de la jeunesse rouennaise, sur fond musical bien sûr !
www.cirkwi.com/fr/circuit/195184-les-annees-rock-a-rouen-des-annees-70-a-90-acte-1

ARCHITECTURE EN SEINE

Cette promenade propose de découvrir une douzaine de réalisations architecturales et de projets à venir, sélectionnés pour la qualité de leur architecture, leur rôle stratégique. Ils ont tous en commun d'allier la mémoire des lieux, des usages, des activités, et une architecture contemporaine affirmée.
Cette balade-découverte architecturale vous est proposée par la Maison de l'architecture de Normandie
www.cirkwi.com/fr/circuit/198871-architecture-en-seine

sur le territoire de Rouen



LA RÉUNION DES MUSÉES MÉTROPOLITAINS VOUS PROPOSE...

MUSÉE BEAUVOISINE 198, rue Beauvoisine

- **Visite libre** des collections permanentes du musée et de l'exposition *Plombant ? Voyage au fil de la Seine*.

Sam 16 : de 10h à 12h15 et de 13h30 à 17h30

Dim 17 : de 10h à 12h15 et de 14h à 18h

- **Contes** *Les histoires du vivant*. Venez en famille assister à une séance de contes en lien avec les collections du musée.

Sam 16 : 11h, 16h30
DURÉE : 20 min
À partir de 2 ans.

- **Démonstration** d'arts martiaux historiques européens (AMHE) par des membres de l'association Taillefer. Une médiation culturelle en partenariat avec le musée Beauvoisine.

Sam 16 et dim 17 : de 14h à 17h

- Visites flash :

• **Histoire des arts martiaux européens.**

Venez découvrir l'histoire des arts martiaux européens, de leur naissance durant l'Antiquité avec la lutte ou la gladiature, jusqu'à aujourd'hui.

Dim 17 : 14h30, 15h30
DURÉE : 20 min

• **Musée des Antiquités, Muséum, collections croisées : De Pouchet à Beauvoisine.**

Profitez de l'après-midi pour (re) découvrir les collections phares du Muséum d'histoire naturelle. Du 19^e siècle à aujourd'hui, partez pour un voyage où se mêlent petites et grandes histoires de nos collections.

Sam 16 : 14h, 14h45
DURÉE : 30 min
À partir de 12 ans.

• **Musée des Antiquités, Muséum, collections croisées : De Déville à Beauvoisine.**

Profitez de l'après-midi pour (re) découvrir les collections phares du musée des Antiquités. Du 19^e siècle à aujourd'hui, partez pour un voyage où se mêlent petites et grandes histoires de nos collections.

Sam 16 : 14h30, 15h15
DURÉE : 30 min

À partir de 12 ans.

• **Exposition** *Plombant ? Voyage au fil de la Seine.*

Sam 16 et dim 17 : 11h
DURÉE : 20 min

- Ateliers enfants :

• **Étendards, blasons, bannières.**

Des chevaliers aux clubs sportifs en passant par les villes et les différentes familles, il existe un grand nombre de blasons. En vous inspirant des collections du musée, réalisez votre emblème coloré !

Sam 16 : de 13h30 à 17h30
Dim 17 : de 14h à 17h30

À partir de 6 ans.

• **Vases grecs.**

Partez à la découverte des vases grecs du musée et de leur décor pour créer votre décor sportif !

Sam 16 et dim 17 : de 10h à 11h30

À partir de 6 ans.

• **Atelier masque : ton être vivant.**

Végétal ou animal, à toi d'incarner l'être vivant que tu souhaites !

Sam 16 : de 10h30 à 12h et de 13h30 à 17h

À partir de 4 ans.

- Lectures et chants *Je. Christine.*

Lectures et chants a cappella des 14^e et 15^e siècles. Ensemble débonnaire. Direction artistique : Camille Baudet.

Dim 17 : 15h
DURÉE : 1h

La suite du programme dans Journées du Matrimoine p.10



Rencontre avec l'artiste Alioune Diagne © RMM



MUSÉE DES BEAUX-ARTS

Esplanade Marcel Duchamp

- Visite libre.

Sam 16 et dim 17 : de 10h à 18h

- Visites commentées :

• **Un jour mon prince viendra...**

De Raiponce à Pinocchio, découvrez quels personnages de Disney se cachent derrière les tableaux du musée...

Sam 16 : 13h30 (en audiodescription), 15h30, 16h30, 17h15

• **Comment fait-on une sculpture ?**

Un petit voyage dans la sculpture à travers les œuvres de Raymond Duchamp-Villon.

Sam 16 : 12h30, 14h30
Dim 17 : 12h30, 14h30, 16h30

• **Comment fait-on un tableau ?**

Toile, bois, pigments... Découvrez les matériaux qui constituent le tableau !

Dim 17 : 11h30, 13h30, 15h30

DURÉE : 30 min

Nombre de places limité

(Contremarques à retirer à l'accueil)

- **André, Berthe et Jacques-Emile.**

Visite autour des rencontres entre les peintres Berthe, André Noufflard et Jacques-Emile Blanche.

Sam 16 : 15h30
Réservation obligatoire sur www.normandieimages.fr/reservation-matrimoine

- **La Ronde, rendez-vous annuel d'Art contemporain.**

• **Rencontre avec l'artiste Natalia Jaime-Cortez.**

Dans un geste performatif, Natalia Jaime-Cortez trempe des papiers pliés dans les eaux du monde. Comme dans un rituel, elle recueille l'eau, dont la présence immatérielle s'imprègne dans le papier qui est à la base de toute sa pratique artistique. Cette fois-ci, elle se penchera sur les rives de la Seine à Rouen.

Sam 16 : 15h

• **Rencontre avec l'artiste Alioune Diagne.**

L'artiste franco-sénégalais, Alioune Diagne (qui représentera le Sénégal à la 60^e Biennale de Venise en 2024) initie un dialogue avec les œuvres d'artistes liés au mouvement impressionniste, figurant dans les collections du Musée des Beaux-Arts autour du thème du fleuve et de l'eau.

Dim 17 : 15h

• **Rencontre avec l'artiste Sandrine Reisdorffer.**

Véronique ou Vera iconica, « image vraie ». Depuis les premières représentations du visage humain et jusqu'à aujourd'hui, où le flux des images est incessant, nous ne cessons de nous interroger sur la véracité de ce qui est montré. De question en question, parfois sans réponse, il émerge un dialogue avec une œuvre et avec l'artiste qui la crée.

Dim 17 : 16h, 17h

DURÉE : 30 min

Nombre de places limité

(Contremarques à retirer à l'accueil)

- **La fabrique minute.**

Dans le Jardin des sculptures, osez dessiner une de nos statues ! Un plasticien vous conseillera dans votre expérience.

Sam 16 et dim 17 : de 14h à 15h45 et de 16h15 à 17h45

DURÉE : 20 min

Nombre de places limité.

- **Théâtre de marionnettes (jeune public).**

• **Spectacle** *Qui a volé les couleurs ?*

Martin s'ennuie dans sa ville... Un soir, il rencontre Filou, le chat magicien, qui lui parle du Pays des Couleurs ! Alors Martin partira au Pays des Couleurs. Hélas, la sorcière Kodak vole les couleurs. Arrivera-t-il à reprendre les pinceaux magiques qui donnent les couleurs ? Avec la complicité du public, Martin...

L'histoire vous le dira !

Dim 17 : 15h

DURÉE : 45 min

• **Démonstration de savoir-faire :** réalisation de marionnettes.

Dim 17 : 16h

DURÉE : 20 min environ

Nombre de places limité

(Contremarques à retirer à l'accueil)

La suite du programme dans Journées du Matrimoine p.10



MUSÉE DE LA CÉRAMIQUE

1, rue Faucon

- Visite libre.

Sam 16 et dim 17 : de 14h à 18h

- **La Ronde, Rendez-vous annuel d'art contemporain**

Rencontre avec le cinéaste et artiste visuel Jean-Arneau Filtness.

Sam 16 : 16h

DURÉE : 30 min

Nombre de places limité

(Contremarques à retirer à l'accueil).

- Visites commentées :

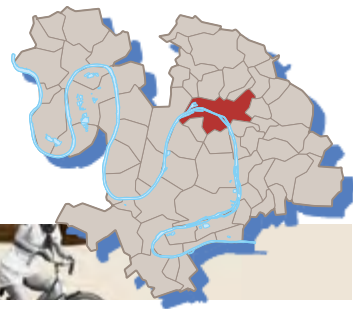
• **Comment fait-on une céramique ?**

De la terre, de l'eau, un four... Est-ce tout pour fabriquer une céramique ?

Sam 16 : 14h30 (en Langue des Signes Française), 16h30

Dim 17 : 14h30, 16h30

sur le territoire de Rouen



• La céramique : un art vivant.

Découverte des œuvres contemporaines.

Sam 16 et dim 17 : 15h30

DURÉE : 30 min

Nombre de places limité

(Contremarques à retirer à l'accueil)

- La fabrique minute

Venez, seul, à deux ou à plusieurs, en famille ou entre amis pour partager un moment de création !

Sam 16 et dim 17 : de 14h à 15h45

et de 16h15 à 17h45

DURÉE : 20 min

À partir de 7 ans.

Nombre de places limité.

MUSÉE LE SECQ DES TOURNELLES (Arts du fer)

📍 2, rue Jacques Villon

- Visite libre.

Sam 16 et dim 17 : de 14h à 18h

- Visites commentées :

• Forgeron : un savoir-faire vivant.

Sam 16 et dim 17 : 14h30, 16h30

• Les arts du fer : un design moderne.

À travers des objets modernes, découvrez des artistes contemporains qui plient le fer à leur idée !

Sam 16 et dim 17 : 15h30

DURÉE : 30 min

Nombre de places limité

(Contremarques à retirer à l'accueil).

- La fabrique minute.

Venez, seul, à deux ou à plusieurs, en famille ou entre amis pour partager un moment de création !

Sam 16 et dim 17 : de 14h à 15h45

et de 16h15 à 17h45

DURÉE : 20 min

À partir de 7 ans

Nombre de places limité.

- Spectacle jeune public *Le Petit Cabinet de Curiosités.*

Lamp'Houle & Lapotik'Air vous invitent dans leur petit cabinet de curiosités. On y trouve des objets glanés au gré de leurs voyages plus ou moins lointains, et comme tout émerge ces deux drôles d'oiselles, chaque trouvaille devient une histoire mirifique, une chansonnette sceptique ou bien encore un poème philosophique. Bienvenue dans le monde des passionnés de collections, des poètes et des rêveurs !

Sam 16 : 17h

DURÉE : 50 min

À partir de 6 ans

Nombre de places limité

La suite du programme dans Journées du Matrimoine p.11



- Atelier jeune public *Cabinet de curiosités.*

Venez découvrir le cabinet de curiosités de Claude-Nicolas Lecat, premier chirurgien-chef de l'Hôtel-Dieu de Rouen, et créer votre propre cabinet de curiosités au cours d'un atelier !

Dim 17 : 14h30

DURÉE : 1h

De 6 à 9 ans.

Nombre de places limité.

Réservation obligatoire au

02 76 30 39 90 ou sur publics5@musees-rouen-normandie.fr

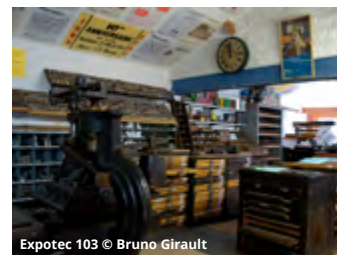
La suite du programme dans Journées du Matrimoine p.10

Sans oublier les trois autres musées de la RMM :

> La Corderie Vallois p.37

> La Fabrique des Savoirs p.29

> Le Musée Pierre Corneille p.33



Expotec 103 © Bruno Girault



Réserves du Musée national de l'Éducation

MUSÉES ET COLLECTIONS

BIBLIOTHÈQUE PATRIMONIALE VILLON

📍 3, rue Jacques Villon
Réservation obligatoire sur rnb.rouen.fr/agenda ou au 02 76 08 80 76

- Conférence autour de la bibliothèque patrimoniale au 19^e siècle, présentée par Marie-Françoise Rose conservateur général honoraire, ancienne directrice des bibliothèques de Rouen.

Sam 16 : 14h, 15h, 16h

DURÉE : 30 min

- Conférence sur la restauration du cycle décoratif de la bibliothèque dû à Paul-Albert Baudouin, par Pierre Jaillotte, conservateur-restaurateur du patrimoine, spécialiste de la peinture de chevalet.

Sam 16 : 10h, 11h

DURÉE : 30 min

- Visites commentées : les peintures de Paul-Albert Baudouin comportent de nombreux clins d'œil à la bibliothèque de Rouen, à son personnel ainsi qu'à ses collections. Venez les découvrir en compagnie d'une bibliothécaire !

Sam 16 : 10h30, 11h30, 14h30, 15h30, 16h30

DURÉE : 30 min

CENTRE ENEDIS-GRDF

📍 9, place de la Pucelle

- Exposition *D'hier à aujourd'hui* autour de matériels gaziers et électriques anciens par l'Amicale de Sauvegarde du Patrimoine Électrique et Gazier (ASPEG).

Sam 16 et dim 17 : de 10h à 18h

- Concert de l'Orchestre Norman'Dixie, place de la Pucelle.

Sam 16 : de 12h à 17h

- Animation de danses avec l'association Dancing in the rain, place de la Pucelle.

Dim 17 : de 12h à 17h



MUSÉE INDUSTRIEL VIVANT EXPOTEC 103

📍 13, rue Saint Gilles - Moulin Saint Gilles
Implanté dans un lieu historique, le moulin Saint-Gilles, ce musée présente des collections de machines restaurées et en mouvement retraçant l'évolution des techniques.

Sam 16 : de 14h à 18h

Dim 17 : de 10h à 12h et de 14h à 18h

- Exposition *Sur un air d'Armada* : présentation de maquettes de bateaux.

- Découverte du musée et de ses trésors industriels et techniques (moulin, machines à vapeur, atelier mécanique, forge...) animée par les bénévoles.

- Démonstrations de savoir-faire :

• La conquête de l'énergie

Des maquettes et modèles réduits vous permettent de comprendre le fonctionnement de la roue à aube, de machines à vapeur grandeur nature et d'autres moteurs.

DURÉE : 1h à 1h30

• La forge Mustad

Démonstration des différentes étapes du travail du fer à la forge.

DURÉE : 30 à 45 min

• L'atelier de typographie

Découverte de l'art de l'imprimerie dans un atelier de typographie reconstitué et atelier pour les enfants : *Imprime ton prénom !*

DURÉE : 30 à 45 min

- Spectacle en plein air *Un bourgeois à travers le temps*

(Jean-Baptiste Curmer 1782-1870) par la compagnie les Fresques Darnétalaises.

Ven 15 : 20h30

DURÉE : 1h15

MUSÉE MARITIME, FLUVIAL ET PORTUAIRE DE ROUEN

📍 Hangar 13, Quai Émile Duchemin
Tarif unique : 4€ / gratuit pour les -16 ans

- Visite libre de l'exposition permanente.

- Exposition temporaire *Joseph Conrad, de la vague à l'âme.*

Exposition sur la vie et l'œuvre de ce marin devenu écrivain.

Sam 16 et dim 17 : de 14h à 18h

- Visites commentées.

Sam 16 et dim 17 : de 14h à 18h

DURÉE : 1h

Sur réservation au 02 32 10 15 51

- Ouverture de l'atelier de charpente maritime traditionnelle.

Sam 16 et dim 17 : de 14h à 17h

- Ateliers d'apprentissage des nœuds marins proposé par l'IGKT, Guilde Internationale des Nouveaux.

Sam 16 et dim 17 : de 14h à 17h

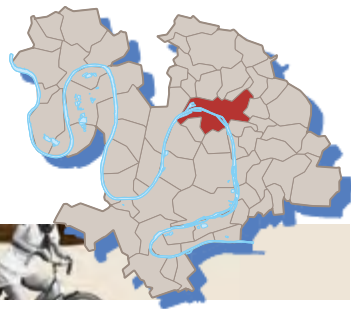
- Ateliers famille : Fabrique ton petit bonhomme en porte-clés coloré.

Sam 16 : 14h, 15h

DURÉE : 1h30

Nombre de places limité : 15 pers.

sur le territoire de **Rouen**



MUSÉE NATIONAL DE L'ÉDUCATION

CENTRE D'EXPOSITIONS

📍 185, rue Eau de Robec

- **Visites commentées** de l'exposition *S'habiller pour l'école*.

Sam 16 et dim 17 : 14h, 16h

DURÉE : 1h

- **Visites commentées** de l'exposition *Romain Rolland, vers la paix par l'intelligence et l'amour*.

Sam 16 et dim 17 : 15h

DURÉE : 1h

- **Ateliers de calligraphie** et de fabrication d'encre.

Initiez-vous à la calligraphie latine et chinoise avec Thierry Richard, calligraphe.

Dim 17 : de 14h à 18h

- **Ateliers de teinture végétale**.

S'habiller en couleur grâce à la nature, c'est possible ! Atelier tout public proposé par Citémômes.

Sam 16 : de 14h à 18h

À partir de 4 ans.

- **Lecture jeune public** *Contes pour enfants*.

Un moment à partager en famille.

Sam 16 : 10h30, 11h30

DURÉE : 30 min

À partir de 3 ans.

- **Lecture en famille.**

Lectures de quelques extraits du roman *Jean-Christophe* de Romain Rolland.

Dim 17 : 10h30, 11h30

DURÉE : 30 min



Tour des archives © archives départementales de Seine Maritime

CENTRE DE RESSOURCES

📍 6, rue de Bihorel

Visite commentée des réserves

du centre de ressources du Musée national de l'Éducation et présentation du travail de restauration du frein Westinghouse H7 par Raphaëlle Simmonds.

Dim 17 : 15h

DURÉE : 30 min

TOUR DES ARCHIVES

📍 Quai Jean Moulin

- **Exposition** *Cinémarchives* : histoire

du cinéma en Seine-Maritime.

Sam 16 et dim 17 : de 9h à 13h et de 14h à 18h

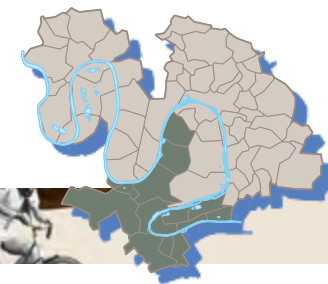
- **Visites commentées** : découverte des Archives départementales et de la Tour des Archives.

Sam 16 et dim 17 : de 9h à 13h et de 14h à 18h

DURÉE : 30 min

Réservation obligatoire à archiveshdd@seinemaritime.fr ou au 02 35 03 55 66

sur le territoire **Val-de-Seine**



CLÉON

LA TRAVERSE

📍 37, rue Luis Corvalan

Les coulisses de La Traverse : découverte de cette salle et des métiers du spectacle.

Sam 16 : de 14h à 17h

COMPLEXE SPORTIF MICHELINE OSTERMEYER

📍 515, rue Joliot Curie

Des fouilles archéologiques préventives réalisées sur la commune révèlent un passé médiéval. Dans ce cadre, la Ville de Cléon propose des animations en lien avec cette période et son patrimoine.

- **Jeu Timeline de Cléon.**

En famille ou entre amis, amusez-vous à replacer les cartes des lieux et monuments cléonnais dans la frise du temps.

Sam 16 : de 14h à 17h30

DURÉE : 30 min

À partir de 6 ans.

- **Jeu de piste en famille.**

Partez à la découverte du patrimoine sportif de Cléon, à travers une série de petits défis.

Sam 16 : de 14h à 17h30

DURÉE : 1h

À partir de 6 ans.

- **Les Fables de Marie de France.**

Venez voir et entendre trois fables de Marie de France, poétesse du 12^e siècle, racontées par la compagnie AES Dana à travers un spectacle théâtral, musical et masqué !

Sam 16 : 15h, 16h, 17h

DURÉE : 30 min

- **Campement médiéval.**

La Cie Faunée installe son village à Cléon et propose des reconstitutions de combats médiévaux.

Sam 16 : de 14h à 17h30

- **Saveurs du Moyen Âge.**

La Ville de Cléon vous propose un goûter pour découvrir certains des mets et boissons consommés au Moyen Âge.

Sam 16 : de 14h à 17h30

ELBEUF-SUR-SEINE

ÉGLISE DE L'IMMACULÉE CONCEPTION (19^e S)

📍 Place de la liberté

- **Visite libre.**

Sam 16 et dim 17 : de 9h30 à 18h

- **Visites commentées** de l'orgue de tribune Cavallé-Coll (fonctionnement, histoire) et auditions par les Amis des orgues d'Elbeuf.

Sam 16 : de 14h à 18h

DURÉE : env. 20 min

Nombre de places limité : 10 pers.

Réservations au 06 03 45 50 10.

Nombreuses marches/escalier en colimaçon.

ÉGLISE SAINT-ÉTIENNE

(15^e - 16^e - 19^e S)

📍 Rue de la République

Chœur gothique flamboyant et remarquable ensemble de vitraux de la Renaissance.

Visite libre.

Sam 16 et dim 17 : de 14h à 18h



ÉGLISE SAINT-JEAN

(16^e - 19^e S)

📍 Rue Guynemer

Remarquable ensemble de vitraux Renaissance, 19^e et 20^e S.

- **Visite libre.**

Sam 16 et dim 17 : de 14h à 18h

- **Visites commentées** de l'orgue de tribune Cavallé-Coll (fonctionnement, histoire) et auditions par les Amis des orgues d'Elbeuf.

Sam 16 et dim 17 : de 14h à 18h

DURÉE : env. 20 min

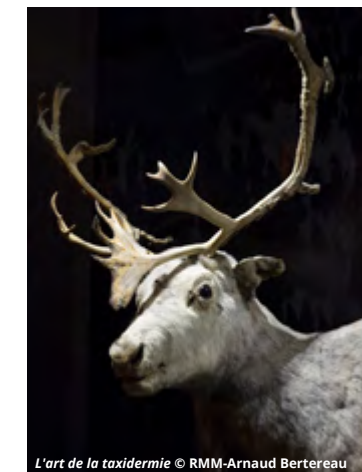
Nombre de places limité : 10 pers.

Réservations au 06 03 45 50 10.

Nombreuses marches d'escalier.

ELBEUF... À VÉLO

Voir Patrimoine du sport p.



L'art de la taxidermie © RMM-Arnaud Bertereau

FABRIQUE DES SAVOIRS

📍 7, cours Gambetta

- **Exposition** *Les rencontres de la Seine vagabonde* : François Guillothe présente les portraits inédits d'hommes et de femmes qui habitent, parcourent ou travaillent au fil de la Seine.

Sam 16 et dim 17 : de 14h à 18h

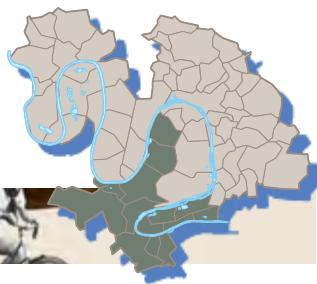
- **Performance** *Fresque de la Seine vagabonde* : évocation sensible de la Seine, peinte de la source à l'estuaire par le plasticien Sébastien Kirch, en même temps que se déroule le récit du voyage au fil du fleuve du photographe François Guillothe.

Dim 17 : 16h30

DURÉE : 1h

- **Visite commentée** *l'art de la taxidermie*. Comment conserve-

sur le territoire Val-de-Seine



t-on les animaux présentés dans la musée ? Découvrez l'art de la taxidermie et les étapes de naturalisation des espèces.

Sam 16 : 15h

DURÉE : 1h

- **Ateliers flash** *Les animaux chimériques* pour le jeune public. Réels ou imaginaires ? En s'inspirant des animaux du musée, les enfants fabriquent leur chimère.

Sam 16 et dim 17 : de 14h à 18h

DURÉE : 20 min

- **Ateliers ludiques** de découverte culinaire, d'ici et d'ailleurs, en partenariat avec la MJC d'Elbeuf.

Sam 16 : de 14h à 18h

- **Visite guidée** *Histoires à gigoter* : en famille, découvrez les collections en imitant le déplacement des animaux, le mouvement des machines et plus encore !

Sam 16 et dim 17 : 14h30

DURÉE : 30 min

La suite du programme dans Journées du Patrimoine p.5

LE CIRQUE-THÉÂTRE D'ELBEUF

02, rue Augustin Henry
Découvrez ce lieu unique, patrimoine exceptionnel construit en 1892 et réhabilité en 2007, au fil d'une visite qui vous emmènera de la piste aux loges, en passant par les coulisses et l'arrière-scène. Au cours de ce parcours dans l'un des derniers cirques en dur de France, qui programme aujourd'hui la fine fleur du cirque contemporain, vous voyez le récit historique et artistique.

Sam 16 : 10h, 11h30

DURÉE : 1h15

À partir de 5 ans.

Nombre de places limité : 30 pers.

Réservation obligatoire au 02 32 13 10 50 ou sur billetterie@cirquetheatre.com



Usine textile Fraenckel Herzog

Visites commentées du Cirque-Théâtre, précédées d'une projection d'images d'archives qui vous permettra, confortablement installés dans un transat, de voyager au fil de son histoire.
Sam 16 : 15h30, 18h
DURÉE : 1h30
Nombre de places limité : 30 pers.
Réservation obligatoire au 02 32 13 10 50 ou sur billetterie@cirquetheatre.com

- **Visites commentées** par une guide-conférencière et un membre de l'équipe du Cirque-Théâtre.
Dim 17 : 10h30, 12h, 14h, 15h30, 17h
DURÉE : 1h30
Nombre de places limité : 30 pers.
Réservation obligatoire au 02 32 13 10 50 ou sur billetterie@cirquetheatre.com

- **Exposition** *De 1982 à nos jours*, autour des archives du Cirque-Théâtre d'Elbeuf.
Sam 16 : de 10h à 11h30 et de 15h30 à 18h
Dim 17 : de 10h30 à 12h et de 14h à 17h

- **Exposition** *150 ans de sport à Elbeuf.*

Voir Patrimoine du sport p.13

SYNAGOGUE

(20° S)

09, rue Grémont

Visite libre par l'association culturelle des Amis de la synagogue d'Elbeuf. Venez découvrir la mission patrimoine de Stéphane Bern.
Sam 16 et dim 17 : de 10h à 18h

USINE TEXTILE FRAENCKEL HERZOG

025, rue Camille Randoing

- **Visites commentées** *Les chaudières de l'usine Fraenckel Herzog : un siècle d'histoire textile.*

Sam 16 et dim 17 : de 13h à 18h

DURÉE : 20 min

- **Atelier** *Parlez-vous l'elbeuvien ?*

Apprenez des mots courants et déchiffrez les expressions appartenant au patois elbeuvien à travers des ateliers ludiques.

Sam 16 et dim 17 : de 13h à 18h

DURÉE : 10 min par atelier

- **Animation** *La nature dans le textile*
Démonstration de teinture végétale avec des artistes de l'atelier Fraenckel Herzog.

Sam 16 et dim 17 : 14h, 15h30

DURÉE : 1h15

UN RALLYE PATRIMOINE À ELBEUF

À qui prend le temps d'observer la ville, Elbeuf dévoile un centre ancien remarquable constitué de maisons en pan-de-bois et d'anciennes



Cirque-Théâtre d'Elbeuf © Sylvie le Trividic

manufactures héritées de 4 siècles d'activité drapière. Ce rallye vous invite à découvrir une multitude de détails qui font la richesse de cette cité. Equipés de votre carnet, d'un stylo et de votre sens de l'observation, repérez les panneaux patrimoniaux ! Ils vous fourniront de précieux indices pour compléter votre quizz, qui débute au cœur des collections de la Fabrique des Savoirs.
Brochure à télécharger sur metropole-rouen-normandie.fr/journees-europeennes-du-matrimoine-et-du-patrimoine

FRENEUSE

ÉGLISE NOTRE DAME

014, rue Bouchor

Cette église du 16^e siècle, au clocher atypique, offre un beau panorama sur la Seine.

Visite libre.

Sam 16 et dim 17 : de 10h à 18h

GRAND-COURONNE

BIBLIOTHÈQUE BORIS VIAN

05, rue Georges Clémenceau

- **Atelier participatif** *Défilé Haute lecture.*

Bibliothécaires et usagers adultes défilent et présentent en quelques minutes l'univers d'un auteur ou d'un livre qu'ils ont aimé. Un atelier pour susciter l'envie de lire, réfléchir sur soi et sur l'autre, s'ouvrir à d'autres cultures et développer l'esprit critique.

Ven 15 : 19h30

DURÉE : 1h30

- **Atelier artistique**

Temps de pratique créative autour des Arts.

Sam 16 : 14h

DURÉE : 2h

Pour un public adulte.

- **Journée rallye touristique**

Joignez-vous au rallye pour (re) découvrir le patrimoine de Grand-Couronne en famille. Une pause pique-nique est prévue en milieu de journée.

Sam 16 : de 10h à 17h

DURÉE : 7h

RDV : Ludothèque Drago Ludo,

67, Rue de Seelze

Renseignements au 02 32 11 64 01

La suite du programme dans

Journées du Matrimoine p.5

MAISON DES FORÊTS

0 Rue du pavillon, les Essarts

Atelier : Mandibule et Cie

- association Alternative

archéologique

Grâce à un chantier de fouille reconstitué, vous allez découvrir la technique de fouille d'un squelette, les pratiques funéraires de nos ancêtres et apprendre la constitution de notre corps.

Dim 17 : 14h30, 16h30

DURÉE : 1h

De 6 à 12 ans.

Nombre de places limité.

Réservation obligatoire à

maisons-des-forets@metropole-rouen-normandie.fr

GRAND-QUEVILLY

MAISON MÉTALLIQUE, SIÈGE DE GRIEME

010, rue de l'Industrie

Dernière maison métallique de la commune, datée de 1929 et destinée aux cheminots, classée à l'inventaire supplémentaire des monuments historiques en 2012. Le GRIEME (Groupe de Recherche et d'Identification des Epaves de Manche Est), installé dans cette maison, vous ouvre ses portes pour répondre à toutes vos questions concernant le bâtiment, leurs activités de recherche d'épaves dans la Manche et leur travail de tri des archives des chantiers navals de Normandie.

Sam 16 : de 10h à 17h



Siège du GRIEME

STAND DES FUSILLÉS

0 Avenue des Canadiens (à proximité du stade Diochon)

Visites commentées Du stand de tir au stand des fusillés, pour découvrir l'histoire de cette place d'entraînement transformée en lieu de martyre par les Allemands durant la Seconde Guerre mondiale.

Sam 16 : 14h30

Dim 17 : 11h30

DURÉE : 45 min

Réservation obligatoire sur Rouen.fr/patrimoine2023

ECOPÔLE VESTA

040, boulevard Stalingrad

Bâtiment de la fin des années

1990 construit sur l'emplacement

des anciens chantiers navals de

Normandie.

- **Découverte** de ce centre de tri des déchets recyclables et de l'Unité de Valorisation Énergétique.

- **Atelier** *Zéro déchet.*

Apprenez à fabriquer votre propre lessive naturelle et à créer des bee-wrap (emballage écologique de conservation alimentaire).

- **Exposition** photographique *VESTA fend les flots !*

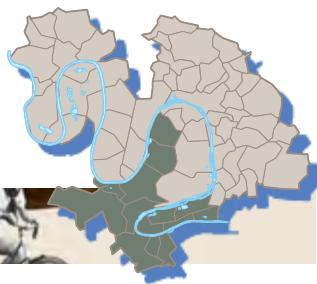
L'exposition retrace l'évolution des berges de la Seine depuis 25 ans.

Sam 16 : de 9h30 à 16h45

Pour les visites, les chaussures plates et fermées sont obligatoires.

Réservation obligatoire sur www.smedar.fr

sur le territoire Val-de-Seine



LA BOUILLE

BALADE TOURISTIQUE DE LA BOUILLE

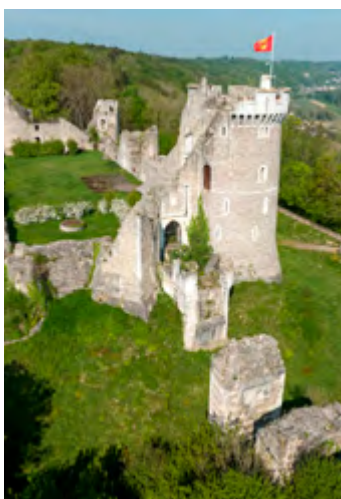
📍 Parking du bac

Suivez les 33 panneaux du parcours touristique de La Bouille, flashez le QR code avec votre smartphone et devenez votre propre guide. Visite aussi disponible en anglais, allemand, italien, espagnol et japonais.

Accessible à toute heure

DURÉE : de 30 min à 1h

MOULINEAUX



CHÂTEAU ROBERT LE DIABLE (20° S)

📍 1061, rue Lieutenant Jacques Hergault 76530 Moulineaux

- Direction > A13 sortie

24-Bourgtheroulde puis D64 direction Moulineaux

Assis sur des fondations médiévales, le Château Robert le Diable a été construit au début du 20^e siècle. Il offre un remarquable panorama sur la vallée de la Seine. - Parcourez le Château sur les pas du légendaire Robert le Diable lors d'une



Église Saint-Georges

balade commentée avec notre guide ! Et découvrez l'histoire d'une forteresse bercée de mythes et légendes. En exclusivité, profitez du point de vue exceptionnel sur la vallée de la Seine, qu'offre la tour de Rouen.

Sam 16 et dim 17 : 11h30, 15h30, 17h30

DURÉE : 1h

Réservation obligatoire sur www.chateauderobertlediable.fr

- **Explor Games** : *Les fantômes du Château de Robert le Diable*. En famille ou entre amis, à l'aide d'une tablette numérique, défiez les fantômes du passé et percez les mystères qui hantent la forteresse.

Sam 16 et dim 17 : de 12h à 17h30

DURÉE : 1h30

Réservation obligatoire sur www.chateauderobertlediable.fr

- **Carnets de voyage** : Grâce à ce carnet, qui allie mini-jeux et informations historiques, le public est guidé pas à pas dans la découverte de cinq monuments emblématiques : le Château Robert le Diable, l'Historial Jeanne d'Arc, l'Âître Saint-Maclou, la Maison Sublime et le Donjon de Rouen. **Sam 16 et dim 17 : de 12h à 19h**

ÉGLISE SAINT-JACQUES-LE-MAJEUR (13° S)

📍 541, rue du Lieutenant Jacques Hergault

Visite libre.

Dim 17 : de 10h à 12h et de 14h à 18h

ORIVAL

CHEMIN DE CROIX

📍 Devant l'église Saint-Georges, côte de l'église

Situé au-dessus de l'église, ce chemin de croix rythmé par 13 belles statues du sculpteur Raymond Delamare, réalisées entre 1940 et 1955, offre un panorama exceptionnel sur la vallée. **Visite en accès libre.**

ÉGLISE SAINT-GEORGES (16° - 19° S)

📍 Côte de l'église

Exposition d'habits sacerdotaux anciens.

Sam 16 et dim 17 : de 14h à 18h

PETIT-COURONNE

MAISON DES CHAMPS - MUSÉE PIERRE CORNEILLE

📍 502, rue Pierre Corneille



Maison du 17^e siècle ayant appartenu à la famille Corneille.

- **Visite libre.**

Sam 16 : de 10h à 12h30 et de 14h à 18h

Dim 17 : de 14h à 18h

- **Visites commentées** de l'exposition *À la table de Corneille* :

La maison de Pierre Corneille vous ouvre ses portes pour une découverte des arts de la table aux 16^e et 17^e siècles à travers des collections de gravures, de céramiques et de taxidermies.

Sam 16 et dim 17 : 11h, 14h, 17h

DURÉE : 1h

- **Exposition** *La Traversée du Styx* dans le cadre de *La Ronde*.

L'artiste Céline Tuloup propose une exploration originale de la thématique du fleuve à travers installations, œuvres en tissu, photographies et créations sonores. Elle présentera son univers singulier et expliquera les coulisses de la création des œuvres présentées.

Sam 16 : 15h

DURÉE : 1h

La suite du programme dans [Journées du Matrimoine p.7](#)

SAINT-AUBIN-LÈS-ELBEUF

LA SEINE EN KAYAK : ENTRE INDUSTRIE ET NATURE
Voir Patrimoine du sport p.15

LE SPORT À SAINT-AUBIN
Voir Patrimoine du sport p.15



Musée Pierre Corneille

SAINT-PIERRE-LÈS-ELBEUF

ÉGLISE SAINT-LOUIS (19° S)

📍 Place François Mitterrand

- **Visite libre.**

Sam 16 et dim 17 : de 9h à 19h

- **Visites commentées** par l'ARFESL

(Association pour la Restauration des Fresques de l'Église Saint-Louis). Présentation des vitraux et de la grande fresque réalisée en 1875 par Alexandre-Amédée Dupuy-Delaroche, restaurée en 2020.

Sam 16 et dim 17 : 15h

DURÉE : 1h

LA NAISSANCE DE SAINT-PIERRE-LÈS-ELBEUF EN 1857

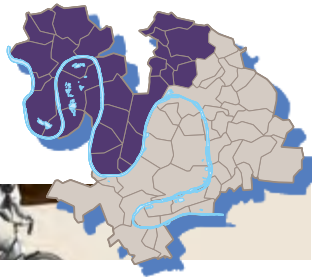
📍 Église du Liéroult, rue de Louviers (D913)

Visite commentée de l'église Saint-Pierre du Liéroult au pressoir par un guide conférencier en partenariat avec l'association Culture et Loisirs.

Sam 16 : 16h

DURÉE : 1h30

sur le territoire Austreberthe-Cailly



ANNEVILLE-AMBOURVILLE

MANOIR DES TEMPLIERS (13^e - 15^e S)

📍 431, route du village
- Visite libre.

- Visites commentées par les jeunes guides de l'association Fraternité Banlieues (manoïr, grange, pigeonnier, four à pain).
DURÉE : 1h
- Vente de produits artisanaux.
Sam 16 et dim 17 : de 11h à 17h
Tarif : 1€ solidaire

ROUTE DES FRUITS (APPLICATION CIRKWI)

Voir Patrimoine du sport p.12

CANTELEU

COUVENT TROGLODYTIQUE SAINTE-BARBE (15^e, 17^e, 19^e S)

📍 74 bis quai Gustave Flaubert
(galerie basse du couvent)

- Visite libre de l'exposition *L'industrie aux 19^e et 20^e siècles et son impact sur les rives de Croisset.*

DURÉE : 1h
- Exposition de vêtements liturgiques et sur la vie du couvent du 17^e au 21^e siècle.
DURÉE : 45 min
Sam 16 : de 10h à 18h
Dim 17 : de 10h à 17h

DÉVILLE-LÈS-ROUEN

BALADE LE LONG DU CAILLY (APPLICATION CIRKWI)

Voir Patrimoine du sport p.12

DUCLAIR

BORDS DE SEINE

📍 Quais de la Seine

- Exposition photo *(R)évolutions nautiques* de Jérôme Houyvet : 25 photographies en l'honneur de l'Armada 2023.

- Œuvre d'art : *Seine de Crue-Amplitude*



Cette œuvre, installée dans la Seine près du bac, allie art et pédagogie car elle constitue un repère de crue ayant vocation à sensibiliser le public au risque d'inondation.
Visite libre à toute heure



CHÂTEAU DU TAILLIS (16^e - 18^e S)

📍 1330, route du Havre

Tarif unique musée et château : adultes 5€ / gratuit pour les -18 ans et les étudiants

- Visites commentées du château par les propriétaires.
Sam 16 : 15h, 16h, 17h
Dim 17 : 11h, 15h, 16h, 17h
DURÉE : 1h

RDV : devant la façade du château
- Reconstitution historique : *Le Taillis au temps de Napoléon 1^{er}.*

Le Taillis accueille le groupe de reconstitution du 10^e escadron de chasseurs à cheval. Exposition, ateliers et déambulation sont au programme de cette immersion au temps du Premier Empire.
Sam 16 : de 14h à 18h
Dim 17 : de 10h à 12h et de 14h à 18h

- Musée Août 1944

Visite libre de ce musée dédié aux dernières heures de la bataille de Normandie.

Sam 16 : de 14h à 18h

Dim 17 : de 10h à 12h et de 14h à 18h

DURÉE : 30 min

RDV : écuries du château

ÉGLISE SAINT-DENIS (11^e - 16^e S)

📍 Place de l'église

Visite libre.

Sam 16 : de 10h à 12h et de 14h à 18h

Dim 17 : de 14h à 18h

LA VOIE VERTE À VÉLO

Voir Patrimoine du sport p.12

MAIRIE ET THÉÂTRE DE DUCLAIR

📍 Place du Général de Gaulle

Visites théâtralisées : découvrez la Micro-folie et le toit du Théâtre de Duclair à travers une visite théâtralisée qui mettra en scène les artistes et les œuvres du Musée Numérique. Méfiez-vous ! Les personnages des tableaux se réservent le droit d'intervenir à n'importe quel moment !

Sam 16 et dim 17 : 14h, 15h, 16h

DURÉE : 35 min

Réservation obligatoire au 02 35 05 91 57

PANORAMA DU CÂTEL

📍 Chemin du Câtel

Accessible à toute heure

PRESBYTÈRE

📍 142, rue de Verdun

Visite libre de la cloche du Vaurouy exposée dans la cour du presbytère.
Sam 16 et dim 17 : de 14h à 18h

PROMENADES DÉCOUVERTE DE LA VILLE

- Parcours touristique dans la ville avec panneaux patrimoniaux.

À découvrir sur www.duclair.fr/
decouvrir-duclair/les-chemins-de-randonnees

- Duclair insolite.

Brochure à télécharger sur www.duclair.fr

Rubrique « Découvrir Duclair ».

- Rallye Parcours graphique avec livret d'énigmes.

À partir de 12 ans.

Disponible en Mairie et au Théâtre.



Abbaye de Jumièges

- Rallye patrimoine : découvrez Duclair à travers son parc, ses rues anciennes, ses bords de Seine... et répondez aux énigmes.

Brochure à télécharger sur www.metropole-rouen-normandie.fr/journees-europeennes-du-matrimoine-et-du-patrimoine.

SQUARE DE LA MAIRIE

📍 Place du Général De Gaulle

Exposition d'illustrations créées par les artistes de MOVI (Mon Œil, Votre Image) : 25 illustrations de villes normandes situées sur le cours de la Seine.

Visite libre à toute heure

HAUTOT-SUR-SEINE



© Commune Hautot-sur-Seine

ÉGLISE SAINT-ANTONIN (12^e - 16^e S)

📍 Rue Saint-Antonin (D51)

Visite libre (avec livret) ou commentée.

Sam 16 : de 14h à 17h

Dim 17 : de 10h à 12h et de 14h à 17h

JUMIÈGES

ABBAYE DE JUMIÈGES (9^e - 19^e S)

📍 24, rue Guillaume le Conquérant
Reflot de neuf siècles d'architecture, l'abbaye est l'un des plus anciens et importants monastères bénédictins de Normandie.

- Visite libre.

Commentaires flashs : les visiteurs trouveront sur leur parcours des guides qui leur raconteront des anecdotes et autres informations d'histoire et d'architecture.

DURÉE : 1h30

- Exposition *Le spleen d'Ulysse*.

Nikos Aliagas, journaliste et photographe, s'empare de la figure mythologique d'Ulysse pour nous proposer une exposition monographique en noir et blanc composée de clichés pris au gré de nombreux voyages.

Sam 16 et dim 17 : de 9h30 à 17h30

- Spectacle *Thoreau, l'homme des bois*.

À l'invitation de l'association Baraques Walden et du Département de la Seine-Maritime, le musicien Xavier Milhou s'est immergé dans la cabane Marie-Nimier de l'abbaye de Jumièges. Nourri de cette expérience inspirée du livre *Wilde ou la vie dans les bois* d'Henry D. Thoreau, le contrebassiste a créé une composition qu'il jouera, accompagné du percussionniste Nicolas Lelièvre, sur des extraits de l'œuvre de Thoreau, lu par la comédienne Cécile Brunel.

Sam 16 : 15h, 17h

DURÉE : 35 min

DE LEBLANC À LUPIN... À VÉLO

Voir Patrimoine du sport p.13

ÉGLISE SAINT-VALENTIN (11^e - 16^e S)

📍 Rue du Quesney

Statuaire en bois polychrome des 15^e et 16^e siècles.

- Visite libre.

- Exposition *Jumièges d'hier et d'aujourd'hui* : exposition de photos et de cartes postales anciennes.
Sam 16 et dim 17 : de 10h à 12h et de 14h à 18h

SUR LES TERRES DES MOINES DE L'ABBAYE... À VÉLO

Voir Patrimoine du sport p.13

LE MESNIL-SOUS-JUMIÈGES

MANOIR D'AGNÈS SOREL (14^e S)

📍 431, route du Manoïr

Manoïr où mourut la favorite du roi

Charles VII.

- Visite libre.

- Exposition *Au lit au Moyen-Âge*.

Sam 16 : de 15h à 18h

Dim 17 : de 14h à 18h

DURÉE : 1h

Dernière admission à 17h30

- Visites commentées.

Sam 16 : 15h

Dim 17 : 15h, 16h

DURÉE : 1h

ÉGLISE SAINT-PHILIBERT (16^e - 19^e S)

📍 Rue de l'église

Visite libre.

Dim 17 : de 14h à 18h

MARAIS COMMUNAL

📍 Devant la Mairie, 1048, route du Manoïr

Visite commentée par des techniciens spécialistes nature.

Sam 16 : 15h

DURÉE : 2h

LE TRAIT

LA VOIE VERTE À VÉLO

Voir Patrimoine du sport p.12

LE TRAIT, ENTRE HISTOIRE, ART, NATURE ET TRANSITION DU PATRIMOINE

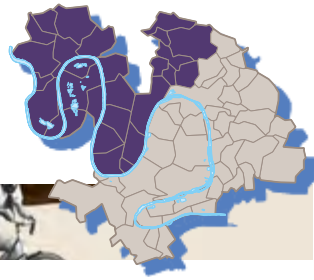
📍 Hydre en Seine, rue François Arago
Balade commentée de 4,5 km à travers la ville pour découvrir son patrimoine et son environnement naturel, accompagnée le long du parcours d'une exposition artistique d'affiches en réalité augmentée. À l'issue de la balade, découverte de la Micro-folie.

Dim 17 : 14h

DURÉE : 4h

Réservation obligatoire au 02 35 05 93 70.

sur le territoire Austreberthe-Cailly



MALAUNAY

CIMETIÈRE DE MALAUNAY

📍 *Chemin du cimetière*
À travers une conférence-promenade en deux chapitres, Sylvain Colombel redonne vie aux grandes figures locales qui reposent au cimetière de Malaunay.

Visites commentées :

- **Partie 1** : *Cimetière de Malaunay : maires et industriels qui racontent le territoire.*

Sam 16 : 14h30

DURÉE : 1h30

- **Partie 2** : *Cimetière de Malaunay : forces vives industrielles qui racontent le territoire.*

Sam 16 : 16h30

DURÉE : 1h30

- **Visite complète (Parties 1 et 2).**

Sam 16 : 10h

DURÉE : 3h

MAROMME



© Alain Alexandre

À LA DÉCOUVERTE DES PATRIMOINES MAROMMAIS

📍 *Médiathèque Le Séquoia, place Jean Jaurès*

Déambulation dans la ville à la découverte du patrimoine historique et industriel de la cité, par Alain Alexandre, historien et auteur.

Sam 16 : 14h

DURÉE : 2h30

Réservation obligatoire au
02 76 08 17 00

LE SHED (CENTRE D'ART CONTEMPORAIN) - SITE DE L'ACADÉMIE

📍 *96, rue des Martyrs de la résistance*

Exposition *L'appel du large.*

Éléonore Saintagnan recueille des récits, véridiques ou légendaires, collectifs ou individuels, voués à disparaître. Elle les restitue sous forme de vidéos ou d'installations, où s'entremêlent captations sur le vif, situations rejouées et documents d'archives.

Sam 16 : 19h30 (vernissage)

Un deuxième vernissage aura lieu à 18h autour de l'exposition *As a spit on dry land sur le site Gresland à Notre-Dame de Bondeville.*

Dim 17 : de 14h à 18h

MONT-SAINT-AIGNAN

BALADE DES JARDINS

📍 *Esplanade Andrée Chédid*

Balade guidée des squares, jardins et arbres remarquables sur tout le plateau de la ville de Mont-Saint-Aignan.

Dim 17 : 15h30

DURÉE : 1h30

CINÉMA ARIEL

📍 *Place Colbert*

Le cinéma Ariel est classé Art et essais, labélisé jeune public, patrimoine et répertoire.

- **Visites commentées** de ce mytique cinéma et de ses coulisses.

Dim 17 : de 14h30 à 17h30

DURÉE : 30 min

- **Projection.** Dans le cadre du Festival *Play it Again*, le cinéma Ariel projette en salle le film *Fric-Frac* de Maurice Lehman (France, N&B, 1939).

Dim 17 : 18h15

DURÉE : 1h46

Tarifs : 6,60€ (TP) / 3,60€ (TR)

L'ARCHITECTURE URBAINE

📍 *École Berthelot, Chemin des Cottés*

Découverte de l'architecture urbaine du quartier Saint-André de Mont-Saint-Aignan. Le tout sera

commenté par un guide passionné.

Dim 17 : 10h

DURÉE : 1h30

L'ARCHITECTURE CONTEMPORAINE

📍 *Espace Marc-Sangnier, rue Nicolas Poussin*

Découverte du patrimoine architectural contemporain du plateau de la ville de Mont-Saint-Aignan.

Dim 17 : 15h30

DURÉE : 1h30



© Gaëtan Ballot

ÉGLISE SAINT-THOMAS DE CANTORBÉRY

(12^e - 17^e S)

📍 *70, rue Louis Pasteur*

- **Visite libre.**

Dim 17 : de 14h à 15h30

- **Spectacle** : *Les contes de l'époque dorée* - Cie La Belle Envolée.

Dim 17 : 15h30

DURÉE : 1h

- **Concert** d'orgue par Benjamin Allard, titulaire de l'orgue de l'île Saint-Louis à Paris.

Dim 17 : 17h30

DURÉE : 1h

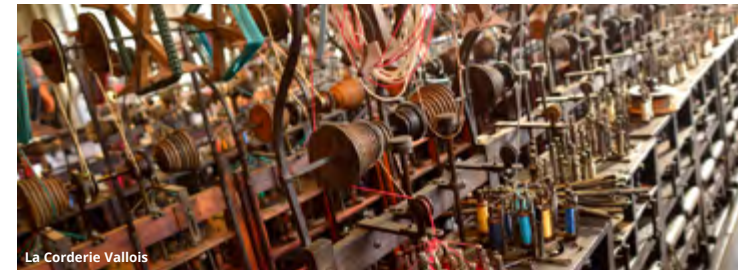
PRIEURÉ SAINT-JACQUES (12^e S)

📍 *58, rue Louis Pasteur*

L'église Saint-Jacques, premier lieu de culte du prieuré, constitue un des vestiges de cette ancienne léproserie. **Visite libre à toute heure**

UNIVERSITÉ DE ROUEN NORMANDIE

- **Visite** du Laboratoire de Recherche, site de Mont-Saint-Aignan
Les laboratoires de recherche des campus de Mont-Saint-Aignan, Rouen Martainville, Saint-Étienne-du-Rouvray Le Madrillet ouvrent leurs portes pour faire découvrir et



La Corderie Vallois

partager des objets de recherche et leurs finalités dans la société.

RDV : Maison de l'Université, 3 place Émile Blondel

À partir de 10 ans.

Laboratoires : **Réservation obligatoire avant le 13 septembre.**

Laboratoires de haute sécurité : **réservez obligatoire avant le 8 septembre.**

Renseignements, horaires et renseignements sur www.culture.montsaintaignan.fr, billetterie@montsaintaignan.fr ou au 02 79 18 99 00.

- **Balade commentée** du campus à la découverte de son patrimoine historique, architectural et artistique par Vincent Gonzalez, urbaniste et auteur d'un ouvrage sur le campus. Le patrimoine sportif sera mis en avant à travers la présentation du gymnase de la cité U construit en 1968.

Sam 16 : 10h

DURÉE : 1h30

RDV : Parvis de la Maison de l'Université

Réservation obligatoire à
culture-scientifique@univ-rouen.fr

NOTRE-DAME DE BONDEVILLE

LE SHED (CENTRE D'ART CONTEMPORAIN) - SITE GRESLAND

(Ancienne usine Gresland 19^e S)

📍 *12, rue de l'Abbaye*

Exposition *As a spit on dry land*

Le sculpteur Roy Köhnke crée des êtres hybrides en fusionnant des caractéristiques animales avec celles du design industriel. Ses sculptures se déterminent principalement par la manipulation de la matière : le plâtre, le feutre de laine ou encore l'élastomère de polyuréthane.

Sam 16 : 18h (vernissage)

Un deuxième vernissage aura lieu à 19h30 autour de l'exposition *L'appel du large sur le site de l'Académie à Maromme.*

Dim 17 : de 14h à 18h

MUSÉE INDUSTRIEL DE LA CORDERIE VALLOIS



📍 *185, route de Dieppe*

Revivez l'ambiance d'une usine textile du 19^e siècle avec mise en fonctionnement des machines et de la roue à aubes.

- **Visite libre.**

- **Exposition** *Esclavage, mémoires normandes - Rouen, l'envers d'une prospérité.*

Le musée révèle l'histoire oubliée de Rouen, ville portuaire et industrielle, impliquée dans le système économique mondial fondé sur l'esclavage. Témoins de l'essor économique du territoire aux 18^e et 19^e siècles, le cacao, le sucre et surtout le coton ont pour envers la violence de la traite atlantique aujourd'hui reconnue comme crime contre l'humanité. Laissez-vous conduire sur le chemin des mémoires dont les artistes Nicola Lo Calzo et Emmanuelle Gall montrent la survivance et la vivacité aujourd'hui.

Sam 16 et dim 17 : de 13h30 à 18h

- **Visite commentée** de l'exposition par ses commissaires Isabelle Gard, Mathilde Schneider et Bruno Varin.

Ven 15 : 17h30

DURÉE : 1h

Nombre de places limité.

Réservation conseillée au
02 35 74 35 35 ou sur publics3@musees-rouen-normandie.fr

- **Ateliers flash** en famille :

Mémoires normandes de l'esclavage.

À travers des jeux et des ateliers flash, venez découvrir l'exposition en famille. Participez aussi à la *Fresque des mémoires*, carte participative des mémoires rouennaises.

Sam 16 : de 14h à 17h30

- **Spectacle** *Mémoires de l'esclavage : retours d'ateliers d'écriture et théâtre.*

Nourris par l'exposition *Esclavage, mémoires normandes* et du spectacle *Autophagies* créé par Eva Doumbia sur



Exposition Esclavage, mémoires normandes

l'histoire coloniale des aliments, les participants racontent les héritages mémoriels de l'esclavage dans notre société contemporaine. Un spectacle créé par les jeunes de l'association Espoirs jeunes dans le cadre d'ateliers d'écriture animés par l'artiste autrice et metteuse en scène Eva Doumbia.

Sam 16 : 15h

DURÉE : 1h15

Nombre de places limité.

Réservation obligatoire au
02 35 74 35 35

- **Dé-conférences**

> *Esclavage, mémoires normandes.*

Avec Eric Saunier, Université Le Havre Normandie ; Matthieu Provençalle, Rouen Normandie Université ; Eric Saugera, Nantes Université. Suivie d'une visite dans l'exposition par ses commissaires.

Ven 15 : 15h30

DURÉE : 1h45

> *L'histoire en image : Rouen et l'esclavage.*

Six spécialistes, historiennes, historiens, commissaires d'exposition, guide conférencier et artistes décryptent et commentent une image de leur choix pendant 7 min chrono.

Des voix et des points de vue multiples pour comprendre l'esclavage. Avec Richard Flamein, Université de Rouen Normandie ; Eric Saunier et Hélène Frébourg, Université Le Havre Normandie ; Guillaume Gohon, Service Patrimoines - Métropole Rouen Normandie ; Mathilde Schneider, commissaire de l'exposition - Musée Beauvoisine ; Emmanuelle Gall, artiste.

Ven 15 : 19h

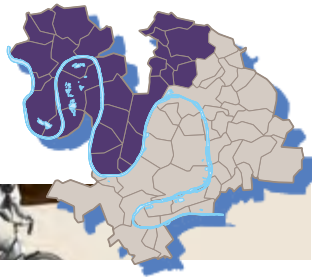
DURÉE : 1h

RDV : salle Jules Ferry, Mairie de Notre-Dame-de-Bondeville (rez-de-jardin). 97, route de Dieppe

Nombre de places limité.

Réservation conseillée au
02 35 74 35 35 ou sur publics3@musees-rouen-normandie.fr

sur le territoire Austreberthe-Cailly



Manoir de l'Aumônerie © Sophie de Saint-Seine

- **Concert** de gospel : patrimoine vivant de la mémoire de l'esclavage. Par l'association Trait d'Union-Africabom.
Dim 17 : 16h30
DURÉE : 1h

La suite du programme dans
Journées du Matrimoine p.7

SAHURS

ÉGLISE SAINT-SAUVEUR (11^e - 19^e siècles)

📍 Rue de l'église
Église abritant un retable et des bas-reliefs remarquables.

- **Visite libre.**
Sam 16 et dim 17 : de 14h à 18h

- **Conférence** : *Évolution architecturale de l'église de Sahurs : résultats des investigations préliminaires d'archéologie du bâti dans le cadre de sa restauration.*

Sam 16 : 16h
DURÉE : 2h

SAINT-MARTIN-DE-BOSCHERVILLE

ABBAYE SAINT-GEORGES DE BOSCHERVILLE (12^e - 18^e s)

📍 12, route de l'abbaye
Abbaye de style roman normand du 12^e siècle dotée d'un jardin monastique inspiré du 17^e siècle.

- **Visite libre** de l'église abbatiale Saint-Georges de Boscherville.

Sam 16 : de 9h à 18h
Dim 17 : de 14h à 18h

DURÉE : 30 min

- **Visite libre** des jardins de l'abbaye avec l'application « Sites et musées 76 », disponible gratuitement sur PlayStore et AppleStore.

Sam 16 et dim 17 : de 10h à 18h

- **Jeu de piste** : découvrez les jardins de l'abbaye en famille de façon ludique et insolite.

Sam 16 et dim 17 : de 14h à 18h
À partir de 6 ans.

- **Balades gourmandes** proposées par les jardiniers.

Sam 16 et dim 17 : de 10h à 18h
DURÉE : 45 min

- **Visites commentées par des bénévoles de l'Association Touristique de l'Abbaye Romane.** Découvrez l'histoire de l'abbaye et de ses jardins à travers différentes thématiques : Du Gothique au Roman, La salle du chapitre et la vie des moines, Histoire et organisation de l'abbaye.

Sam 16 et dim 17 : de 14h30 à 18h
DURÉE : 30 à 45 min

- Expositions

• **Inspirations au potager**

Exposition photographique de Franck Hamel qui offre un regard artistique sur les fruits, légumes et plantes du potager, dans une scénographie ciselée et toujours en lumière naturelle.

• **Girouettes au gré du vent de Seine** : Les jardins de l'abbaye accueillent une cinquantaine de girouettes de l'incroyable collection de Daniel Couturier, commandées depuis 1974 à des sculpteurs et peintres de renom.
Sam 16 et dim 17 : de 10h à 18h

MANOIR DE L'AUMÔNERIE (13^e - 16^e S)

📍 54, chemin Saint-Gorgon
Domaine du 13^e siècle occupé jusqu'à la Révolution par l'aumônier de l'abbaye Saint-Georges de Boscherville.

Visite libre du jardin (audioguides disponibles).

Sam 16 et dim 17 : de 14h à 18h
Tarif : 3€

SAINT-PIERRE-DE-MANNEVILLE

MANOIR DE VILLERS (16^e - 20^e S)

📍 30, route de Sahurs
Site seigneurial du 16^e siècle et de style néo-normand du 19^e siècle.

- **Visite** du parc.
- **Visites commentées.**

Départ par groupe de 10 pers.
Sam 16 : de 14h30 à 17h30
Dim 17 : de 15h à 18h30

Tarifs : parc 5€ / manoir 7€



Abbaye Saint-Georges de Boscherville

SAINT-PIERRE-DE-VARENGEVILLE

CHAPELLE SAINT-GILLES (17^e - 18^e S)

📍 Cavée Saint-Gilles

Visites commentées par l'association du patrimoine varengévillais.

Sam 16 et dim 17 : de 10h à 12h et de 14h à 17h

CHÂTEAU DE SAINT-PIERRE-DE-VARENGEVILLE (19^e S)

(Centre d'art contemporain de la Matmut - Daniel Havis)

📍 425, rue du Château

- **Jeu de piste.**

Quoi de mieux que d'apprendre en s'amusant ? Apprendre en se dépensant ! D'énigmes en énigmes, de mystères en mystères, le Centre d'art contemporain de la Matmut-Daniel Havis vous propose un jeu de piste en accès libre dans les 6 hectares du parc pour (re)découvrir l'histoire du château, des 6 jardins thématiques et des œuvres monumentales !

Sam 16 et dim 17 : de 10h à 19h

Livrets jeu de piste disponibles à l'accueil du Centre.

- **Visite commentée.**

Découverte des richesses du parc en compagnie d'une guide conférencière. Une visite parfaite

pour en apprendre plus sur l'histoire de ce château normand du 19^e siècle, suivie d'une présentation de l'installation *Pinnaculum* de l'artiste Anaïs Lelièvre exposée dans la charreterie du parc.

Sam 16 : 15h

DURÉE : 1h30

Réservation obligatoire sur www.matmutpourlesarts.fr/centre-art-contemporain/visites-ateliers

YAINVILLE

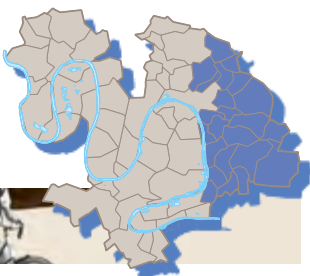
LA VOIE VERTE À VÉLO

Voir Patrimoine du sport p.12



Chapelle Saint-Gilles - Saint-Pierre-de-Varengueville

sur le territoire Plateaux-Robec



AMFREVILLE-LA-MIVOIE

MUSÉE DU PATRIMOINE DES ÉCOLES

📍 Place de la mairie

- Visite libre.

Dans l'ancienne école de garçons, découverte de l'histoire des écoles d'Amfreville-la-Mivoie, dans une salle de classe reconstituée des années 50/60.

- Atelier d'écriture à la plume.

Dim 17 : de 10h à 12h et de 14h à 18h

BELBEUF



CHÂTEAU DE BELBEUF (18° S)

📍 Parking du château, 14, rue des Canadiens

- Visite libre des jardins.

Sam 16 et dim 17 : de 9h30 à 18h

- Visites commentées du château et des jardins.

Sam 16 et dim 17 : 9h30, 10h30,

11h30, 13h, 14h, 15h, 16h, 17h

DURÉE : 45 min

Renseignements au 07 87 38 09 37

ÉGLISE NOTRE-DAME

(16° - 18° - 19° - 20° S)

📍 2, chemin de la Poterie

- Visite libre.

Sam 16 et dim 17 : de 14h à 18h30

- Visite commentée de l'église

et du carré des Marquis, liés à

l'histoire du château.

Sam 16 : 14h30

DURÉE : 1h

BIHOREL

DE LA FERME DE LA PETITE MADELINE À L'HIPPODROME DE BIHOREL

Voir Patrimoine du sport p.12

UNE INTRIGUE LITTÉRAIRE AUX CÔTÉS DE FLAUBERT ET MAUPASSANT

📍 Hippodrome des 3 pipes,
rue de Verdun.

Un jeu de piste pour une visite complète du patrimoine à Bihorel. Les participants auront un carnet comprenant une série d'indices et devront retrouver les balises cachées dans la ville. 6 comédiens de la Compagnie Cinéthéact, incarnant différents personnages littéraires, assisteront les joueurs dans leur quête.

Sam 16 : de 14h30 à 18h30

DURÉE : 1h30



© Compagnie Cinéthéact

BONSECOURS

LE PATRIMOINE BONAUXILIEN

📍 Mairie de Bonsecours,
56, route de Paris

La Ville vous propose de découvrir le patrimoine bonauxilien à travers une promenade originale, historique et musicale en compagnie du chanteur et guitariste D-Day et de Franck Adam.

Dim 17 : 14h30

DURÉE : 2h

Réservation obligatoire à la Mairie
ou au 02 32 86 52 00 (à partir du 7
sept.)

BASILIQUE DE BONSECOURS

(19° S)

📍 18, rue de la basilique

Cette basilique construite dans un

style néo-gothique est dédiée au pèlerinage de la Vierge.

- Visites commentées par l'association « Demain la Basilique ».

- Exposition de vêtements et objets culturels ainsi que des plans de construction de la basilique.

- Temps musical d'orgue.

Dim 17 : de 14h à 19h

CÔTE SAINTE-CATHERINE

📍 Parking du panorama
de la Côte Sainte-Catherine,
route de la Corniche

- Sortie ornithologique encadrée par la Ligue pour la Protection des Oiseaux de Normandie.

Ven 15 : 18h30, 20h

DURÉE : 1h30

Jumelles à disposition.

Informations sur normandie.lpo.fr/
evenements/

- Découverte de la biodiversité de la Côte Sainte-Catherine, de l'observation de la flore à celle du paysage de la Vallée de Seine. Dégustation de sirops à base de plantes endémiques de la Côte Sainte-Catherine.

Sam 16 : 14h30

DURÉE : 2h

S'équiper de chaussures de marche
et de vêtements adaptés à la météo.

Réservation obligatoire sur

www.billetweb.fr/decouverte-de-la-biodiversite-de-la-cote-sainte-catherine1 ou au 06 20 39 72 32 (âge des participants et n° de portable à indiquer)

- La Côte Sainte-Catherine, quelle histoire ! : Visite commentée par un guide conférencier de cette colline, qui au-delà du panorama qu'elle offre sur Rouen, porte une riche histoire entre forts et monastères.

Dim 17 : 10h

DURÉE : 2h

RDV : Cimetière du Mont-Gargan,
rue Henri Rivière, Rouen

Réservation obligatoire sur
my.weezevent.com/la-cote-sainte-catherine-quelle-histoire



BOOS

COLOMBIER

(16° S)

📍 Rue du colombier

Colombier de forme octogonale dont le décor de briques colorées et de carreaux de faïence est attribué à Masséot Abaquesne.

Sam 16 et dim 17 : 15h, 16h

DURÉE : 45 min

DARNÉTAL

ÉCOLE NATIONALE SUPÉRIEURE D'ARCHITECTURE DE NORMANDIE (Ancienne usine Lucien Fromage - 19° S)

📍 27, rue Lucien Fromage

- Visite libre du parc, du rez-de-chaussée et du 1^{er} étage du bâtiment réhabilité par l'architecte Patrice Mottini.

- Présentation d'ouvrages du fonds ancien au sein du pôle documentaire situé au 1^{er} étage.

Sam 16 : de 14h à 18h

La suite du programme dans
Journées du Matrimoine p.5

ENTRE AUBETTE ET ROBEC, SUR LA ROUTE DES MOULINS (APPLICATION CIRKWI)

Voir Patrimoine du sport p.12

PLACE DE LA MAIRIE

📍 Parking du Jardin des couleurs

- Exposition « Michel Vaillant » : le sport automobile à travers la bande dessinée.

- Exposition de véhicules anciens, témoins de l'évolution des modes de déplacements au cours du 20^e siècle.

- Action « Critérium du jeune conducteur » : sensibilisation à la sécurité routière à destination des enfants et adolescents.

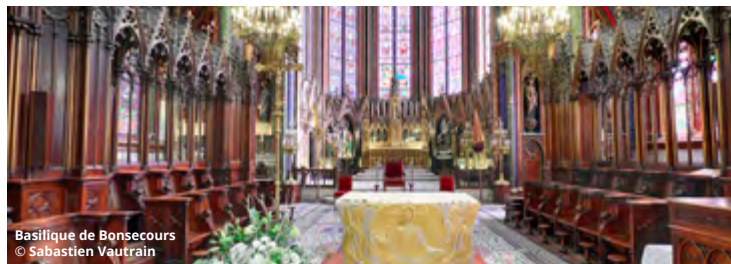
Sam 16 : de 10h à 17h

FRANQUEVILLE- SAINT-PIERRE

ÉGLISE NOTRE-DAME

(18° - 19° S)

📍 Place de l'Église



Basilique de Bonsecours
© Sabastien Vautrain



Colombier de Boos

RONCHEROLLES- SUR-LE VIVIER

BOUCLÉ-RONCHES-ROBEC (APPLICATION CIRKWI)

Voir Patrimoine du sport p.13

SAINT-AUBIN-ÉPINAY

ÉGLISE NOTRE-DAME D'EPINAY (17° - 18° S)

📍 12, route du Meslay,
hameau d'Épinay

Porche en bois du 18^e siècle et retable du 17^e siècle offert par l'abbaye de Saint-Ouen.

Visite libre.

Sam 16 : de 14h à 18h

Dim 17 : de 10h à 12h et de 14h à 18h

ÉGLISE SAINT-AUBIN (19° S)

📍 71, rue de l'Église

- Visite libre

Sam 16 : de 14h à 18h

Dim 17 : de 10h à 12h et de 14h à 18h

- Rallye pédestre : à travers ce parcours, apprenez l'histoire du village de Saint-Aubin-Épinay d'une église à l'autre.

Dim 17 : 9h30

DURÉE : 2h

- Lecture publique : Textes de témoignages des aînés de la commune, lus par les jeunes du Conseil municipal des jeunes. Avec l'association Prête-moi tes mots.

Dim 17 : 11h30

DURÉE : 30 min

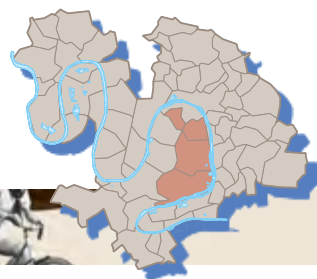
SAINT-LÉGER- DU-BOURG-DENIS

PATRIMOINE DE SAINT-LÉGER-DU-BOURG-DENIS

📍 Mairie, 829, route de Lyons
Visite autour du patrimoine de la commune par la Ville de Saint-Léger-du-Bourg-Denis.

Renseignements sur
www.ville-stleger76.fr

sur le territoire Seine-Sud



PETIT-QUEVILLY



CHAPELLE SAINT-JULIEN (12^e S)

📍 Rue de l'esplanade

Monument de l'art roman, la chapelle abrite des peintures murales du 12^e siècle. Cet ancien lieu de culte est désormais un espace culturel accueillant concerts et expositions d'art contemporain.

- **Visite libre.**
 - **Jouez avec la sacoche** « Patrimoine en famille ».
 - **Exposition** *Apparition* de l'artiste Emmanuel Lesgourgues. Sam 16 et dim 17 : de 14h à 18h
 - **Visites commentées** par un personnage en costume. Sam 16 et dim 17 : de 14h à 18h
- DURÉE** : 40 min

CHARTREUSE SAINT-JULIEN (17^e - 18^e S)

📍 Jardin du Cloître, rue du Général Foy

- **Découverte** à toute heure du grand cloître bordé par les cellules de moines et mis en valeur au sein d'un jardin paysager.

- **Fête de la Nature** : spectacles, ateliers pour jeunes et adultes seront proposés dans une démarche de sensibilisation aux enjeux environnementaux du Jardin du Cloître. Sam 16 : de 14h à 18h

MÉDIATHÈQUE FRANÇOIS TRUFFAUT

📍 Rue François Mitterrand
Exposition *Rire, danser, chanter à Petit-Quevilly* : découverte

des multiples formes de divertissements à Petit-Quevilly depuis le 19^e siècle (cinémas, bals publics, fêtes foraines...).
Sam 16 : de 10h à 17h



© lescopeauxnumeriques

KALÉIDOSCOPE

(Anciens bâtiments de la Chartreuse Saint-Julien)

📍 29, rue Victor Hugo

- **Visite commentée** autour de l'histoire de ce lieu, ses activités et celles et ceux qui font, au quotidien, ce lieu hybride.

Sam 16 : 14h

DURÉE : 1h

Réservation obligatoire au
02 35 63 35 07

- **Concert** de Huit Nuits le samedi 16 septembre dans les jardins. Entre chanson française et musique actuelle, ce trio mêle savamment poésie, violoncelle, guitare, voix entrelacées et percussions. Le bistrot éphémère des jardins du Kaléidoscope sera ouvert pour l'occasion !

Renseignements et horaires sur
lescopeauxnumeriques.fr/

SAINT-ÉTIENNE- DU-ROUVRAY

CHAMP DES BRUYÈRES
Voir Patrimoine du sport p.15

LABORATOIRE DE RECHERCHE, SITE DE SAINT-ÉTIENNE-DU- ROUVRAY

📍 Campus Le Madrillet, avenue de l'Université, Hall d'accueil
Les laboratoires de recherche des campus de Mont-Saint-Aignan, Rouen Martainville, Saint-Étienne-du-Rouvray Le Madrillet ouvrent

leurs portes pour faire découvrir et partager des objets de recherche et leurs finalités dans la société.

À partir de 10 ans.

Laboratoires : réservation obligatoire avant le 13 septembre.

Laboratoires de haute sécurité : réservation obligatoire avant le 8 septembre.

Réservations, horaires et renseignements sur www.culture.montsaintaignan.fr, billetterie@montsaintaignan.fr ou au 02 79 18 99 00.

TEMPLE HINDOUISTE DE RADHAKRIPA

📍 41, rue du Madrillet

Visites commentées.

Sam 16 : de 14h30 à 15h30 et de 16h à 17h

Dim 17 : de 15h à 16h

SOTTEVILLE-LÈS-ROUEN

CENTRE HOSPITALIER DU ROUVRAY

(19^e - 20^e S)

📍 4, rue Paul Éluard

- **Visite à vélo** : Découvrez l'histoire de la psychiatrie et de l'architecture hospitalière au cours d'une visite à vélo du Centre Hospitalier du Rouvray.

Sam 16 : 14h

DURÉE : 1h30

RDV : sur le parking devant l'entrée principale

Venir avec son vélo personnel.

Réservation obligatoire sur tinyurl.com/m9ma22tn

- **Déambulation poétique**, musicale, théâtrale, dansée, donnant un éclairage singulier au patrimoine hospitalier.

Programme complet sur www.ch-lerouvray.fr/

Réservation obligatoire sur tinyurl.com/328rkt34

Dim 17 : de 13h30 à 19h

DURÉE : 5h30

• **Déambulation poétique** : danse, musique, poésie, patrimoine.
Dim 17 : 13h30



L'oubli © Jean Miaille

DURÉE : 2h30

• **Conférence théâtrale** *La passion amoureuse* par le Théâtre Éprouvette. Le temps d'une conférence, le Théâtre Éprouvette convoque les textes de Racine et interroge les ressorts de la passion amoureuse.

Dim 17 : 16h

DURÉE : 1h

À partir de 12 ans.

• **Pièce chorégraphique** *L'oubli*, de Sylvain Groud du Centre Chorégraphique National de Roubaix.

Dim 17 : 17h

DURÉE : 1h

• **Petit bal du monde** par le collectif Vibrants Défricheurs.

Dim 17 : 18h

DURÉE : 1h



PACIFIC VAPEUR CLUB

📍 Entrée par l'atelier 231, 171, rue Vincent Aurio

Festival Vapeur sur la ville

Le Pacific Vapeur Club, les Vibrants Défricheurs et l'Atelier 231, chefs de gare du site patrimonial "Buddicom", vous invitent pour deux journées de festivités et de découvertes.

Durant ce rendez-vous, le génie mécanique, l'invention, le voyage et l'ailleurs sont mis en lumière dans cet écran industriel.

- **Espace Pacific Vapeur Club**

Sam 16 : de 10h à 22h

Dim 17 : de 10h à 18h

• **Visites libres et commentées**

de l'atelier où est entretenue la Pacific (actuellement en cours de remontage) et le matériel ferroviaire. Présentation des travaux en cours.

• **Présentation et visites commentées** de la rame de voitures voyageurs des années 30.

• **Exposition** dans la voiture postale.

• **Projections** dans la voiture cinéma, présente pour la première fois.

• **Baptême de conduite** sur une locomotive diesel avec de vrais conducteurs.

• **Buvette et restauration.**

• **Simulation de conduite** sur un vrai poste de simulation utilisé à la SNCF pour les formations.

Sam 16 : de 9h à 17h

- **Atelier 231/ Vibrants Défricheurs :**

• **Spectacles.**

Sam 16 : de 14h30 à 22h

Renseignements sur
www.atelier231.fr

• **Balade cheminote**, visite contée et commentée des lieux.

Sam 16 : 14h30

DURÉE : 1h30

Réservation obligatoire sur
www.atelier231.fr

RALLYE PATRIMOINE À SOTTEVILLE-LÈS-ROUEN

Cette ville dont une partie importante a été reconstruite après la Seconde Guerre mondiale a bénéficié d'une reconstruction de qualité. Lors de ce rallye, vous partirez à la recherche de l'ancien Sotteville, à la découverte de son architecture de la Reconstruction ainsi que de son patrimoine industriel et résidentiel de la fin 19^e - début 20^e siècle. Bonne chance !

Brochure à télécharger sur
metropole-rouen-normandie.fr/journees-europeennes-du-patrimoine-et-du-patrimoine

TECHNICENTRE INDUSTRIEL ROUEN QUATRE-MARES

📍 1, rue de Paris

Visites commentées par les agents du centre de cet atelier créé en 1913. Comment sont entretenus vos trains du quotidien (voitures Corail et TER Normandie) au mi-parcours de leur vie. Ces engins qui circulent depuis 20 ans passent par le Technicentre Industriel de Rouen Quatre-Mares pour y subir une véritable cure de jouvence ! Tout est démonté, tout est expertisé, réparé ou remplacé et reconstruit. On en profite pour tout rénover et y apporter un confort supplémentaire correspondant aux besoins actuels des voyageurs (accès vélos, sanitaires pour personnes à mobilité réduite, ...).

Vend 15 : de 14h à 16h

Sam 16 : de 9h à 12h

DURÉE : 1h30

(un départ de visite toutes les 15 min).

Nombre de places limité : 15 pers.

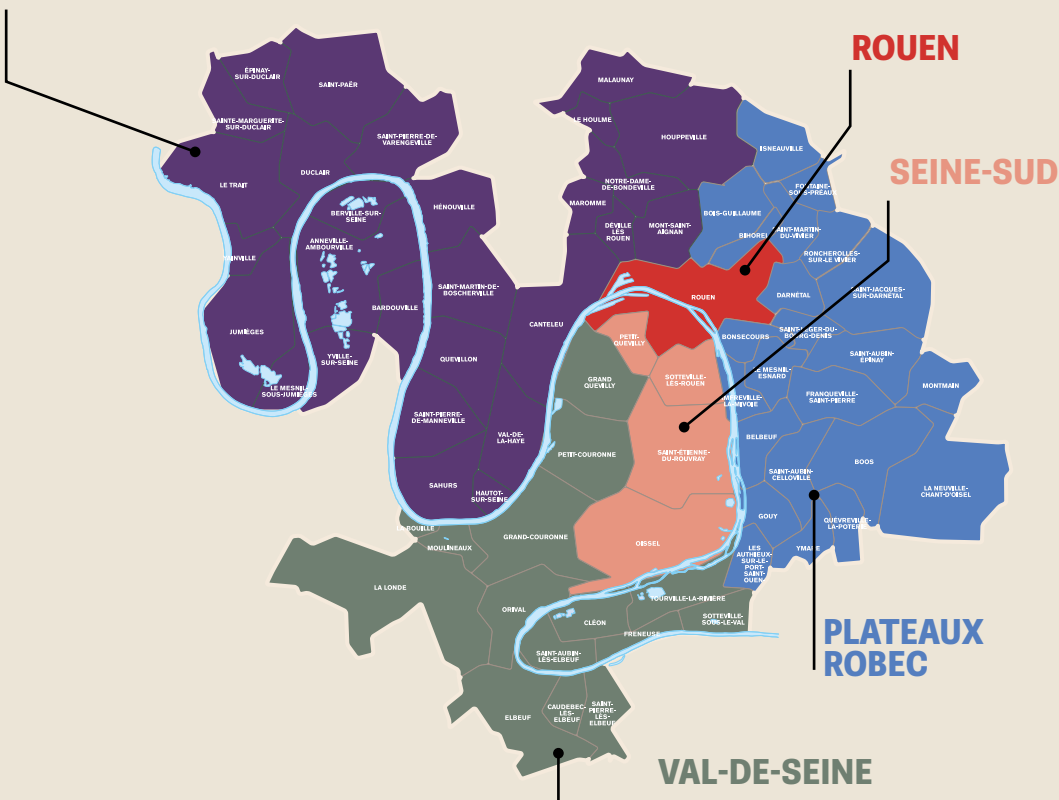
Réservation obligatoire sur
affluences.com



Pacific vapeur club

LA MÉTROPOLE ROUEN NORMANDIE

AUSTREBERTHE-CAILLY



Amfreville-la-Mivoie	p. 40	Grand-Quevilly	p. 31	Roncherolles-sur-le-Vivier.....	p. 41
Anneville-Ambourville.....	p. 34	Hautot-sur-Seine	p. 35	Rouen	p. 16
Belbeuf	p. 40	Jumièges.....	p. 35	Sahurs	p. 38
Bihorel	p. 40	La Bouille	p. 32	Saint-Aubin-Épinay	p. 41
Bonsécours	p. 40	La-Neuville-Chant-d'Oisel	p. 41	Saint-Aubin-lès-Elbeuf	p. 33
Boos.....	p. 40	Le Mesnil-sous-Jumièges.....	p. 35	Saint-Étienne-du-Rouvray	p. 42
Canteleu	p. 34	Le Petit-Quevilly	p. 42	Saint-Léger-du-Bourg-Denis ...	p. 41
Cléon	p. 29	Le Trait	p. 35	Saint-Martin-de-Boscherville..	p. 38
Darnétal	p. 41	Malaunay	p. 36	Saint-Pierre-de-Manneville	p. 38
Déville-les-Rouen	p. 34	Maromme	p. 36	Saint-Pierre-lès-Elbeuf.....	p. 33
Duclair	p. 34	Mont-Saint-Aignan.....	p. 36	Sotteville-lès-Rouen	p. 42
Elbeuf-sur-Seine	p. 29	Moulineaux.....	p. 32	Yainville.....	p. 39
Franqueville-Saint-Pierre	p. 41	Notre-Dame-de-Bondeville.....	p. 37		
Freneuse	p. 31	Orival	p. 32		
Grand-Couronne	p. 31	Petit-Couronne.....	p. 33		