

Transition
écologique

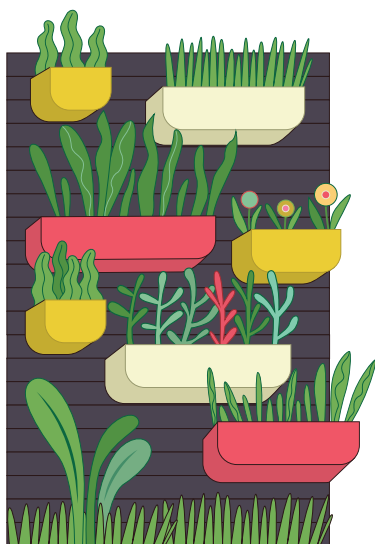


Appel à projets

Métropole
Nourricière



métropole
ROUENNORMANDIE



Vous souhaitez créer ou développer un espace nourricier (jardin ou verger partagé, forêt comestible, cultures potagères en pied d'immeuble, etc.) ?

Votre projet vise par ailleurs à développer l'accès à une alimentation de qualité pour tous, à favoriser le lien social, intergénérationnel, la transmission, l'éducation à l'environnement, à préserver la biodiversité...

Pour répondre à une précarité alimentaire grandissante et une demande croissante d'accès à des espaces de culture permettant des pratiques de jardinage écologique, la Métropole lance la seconde édition de son appel à projet « Métropole nourricière ».

L'appel à projet « Métropole nourricière » soutient vos initiatives !

Vous êtes un particulier, un collectif de voisins, une association, un bailleur, une entreprise, une commune : la Métropole peut accompagner votre projet par une aide matérielle, méthodologique, pédagogique, voire une subvention si votre projet y est éligible.

Pour déposer votre candidature, prenez connaissance du cahier des charges puis complétez le formulaire avant le 31 mai 2022 sur www.metropole-rouen-normandie.fr/metropole-nourriciere-2022

Les lauréats de l'appel à projets seront désignés au plus tard le 15 octobre 2022 et informés individuellement.

Pour toute information complémentaire, écrivez-nous à metropole.nourriciere@metropole-rouen-normandie.fr