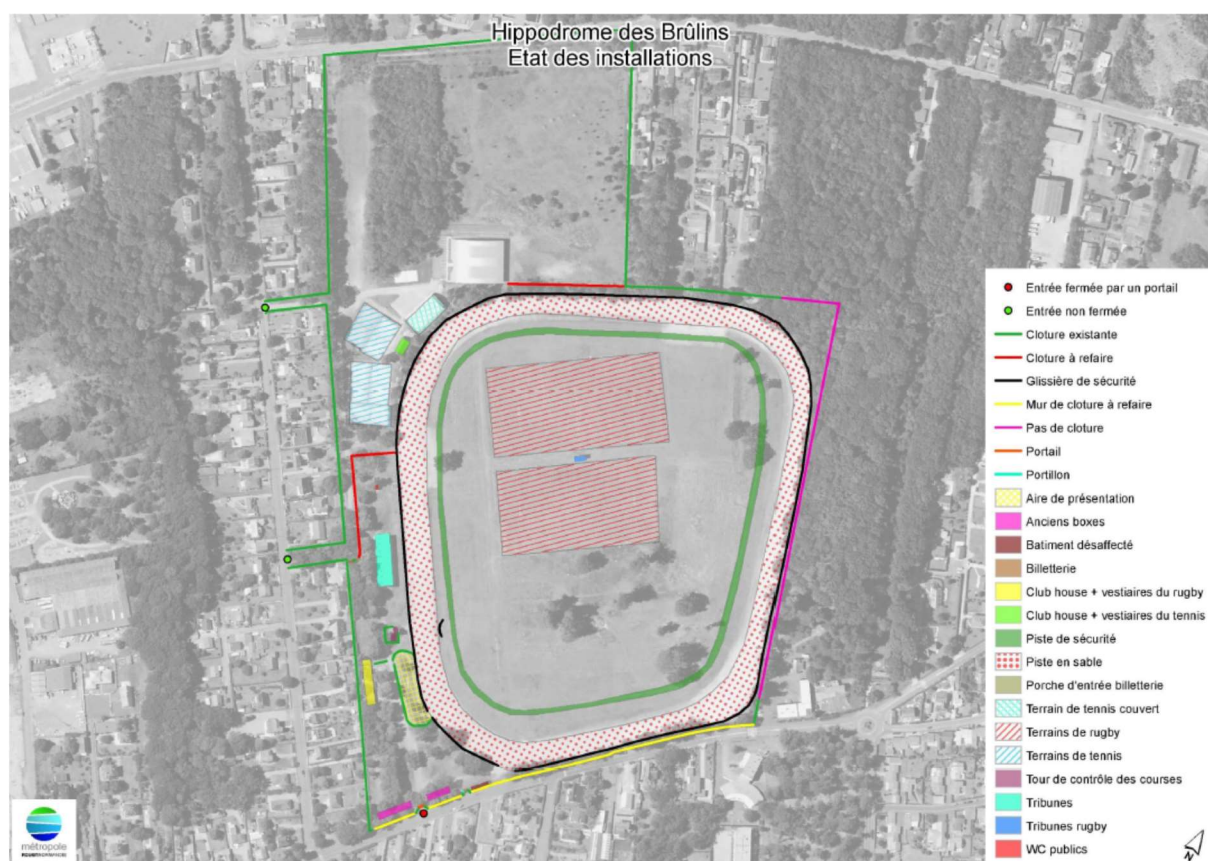


Le Parc des Brûlins, équipement métropolitain

Avec une superficie de 17 hectares, la Parc des Brûlins, champ de courses, situé sur les communes de Saint-Aubin-lès-Elbeuf et Cléon constitue un équipement sportif et de loisirs majeur de la Métropole Rouen Normandie. Courses hippiques, tennis, rugby...prisé des promeneurs comme des sportifs, son rayonnement dépasse les frontières du territoire. Conscient des atouts de cet espace de loisirs pour l'attractivité du territoire, de nombreux investissements et aménagements pour l'amélioration du parc sont envisagés dans les prochaines années pour améliorer son accès et les activités proposées tout en préservant sa vocation de parc urbain sportif et de loisirs.



Un équipement sportif et de loisirs métropolitain

Acquis en 2014 par la Métropole Rouen Normandie, le champ de course est actuellement occupé par trois associations sportives :

- La Société des Courses d'Elbeuf
- Le CORE Rugby
- Le Saint Aubin Tennis Club

1/L'activité hippique

D'une superficie totale de 17 hectares, le parc des Brûlins, est un ancien champ de courses qui possède une piste en sable longue de 1 160 m.

Celle-ci a été rénovée en 2013. L'opération a consisté en un reprofilage et un nivelage complet puis par l'apport de 600 tonnes de sable. La piste est entretenue par la Société des Courses par des procédés mécaniques.

Ces dernières années, la piste a également été équipée d'une glissière de sécurité en plastique sur le côté extérieur de celle-ci.

Chaque année, 7 réunions de courses de trot ont lieu d'avril à juin attirant près de 3 000 spectateurs. En plus de la piste en sable, l'hippodrome possède des tribunes couvertes de 800 places assises, un hall couvert et fermé et quelques écuries. Sous la tribune se trouve un hall dans lequel sont installés des sanitaires, des guichets de paris hippiques ainsi qu'une salle pour les installations sonores et vidéo lors des courses. À proximité des tribunes, une tour de contrôle a été construite et sert de poste d'observation pour les commissaires de courses mais également au contrôle vidéo et photographique de l'arrivée ainsi qu'au commentateur.



2/Le rugby

En dehors de la période de courses hippiques, l'espace intérieur à la piste des courses hippiques est occupé par le CORE Rugby qui dispose dans la partie interne de la piste, de 2 terrains (1 terrain d'honneur et 1 terrain d'entraînement). L'association bénéficie également d'un club house et de vestiaires à proximité des tribunes.



Depuis l'acquisition du parc en 2014, la Métropole a réalisé des interventions notamment le dépierrage et la rénovation de l'éclairage des terrains. Une régénération des terrains est à l'étude pour 2017.

3/Le tennis

L'activité tennis située en périphérie du terrain est autonome et n'impacte pas les 2 autres activités. Le club de tennis dispose dans le parc de 5 terrains de tennis extérieurs et un couvert, ainsi qu'un club house. Deux cours de tennis avec vestiaires appartenant au club sont également situés à proximité immédiate du parc sur la commune de Saint-Aubin-lès-Elbeuf.



Un peu d'histoire



L'histoire de l'hippodrome des Brûlins a commencé en octobre 1896 à Martot. Le succès étant au rendez-vous, les fondateurs de la société des courses cherchèrent un terrain plus grand et plus proche du centre-ville. Leur choix s'est alors arrêté sur un terrain situé aux Brûlins à Saint-Aubin-lès-Elbeuf. Il a fallu quatre mois de travaux pour défricher le terrain et construire la tribune principale d'une capacité de 800 places. Deux pistes furent créées, une pour le galop et l'autre pour le trot. Un parking avait été aménagé pour les voitures de maîtres et un garage pour les vélos, les automobilistes ou les chevaux et enfin, une palissade de 2 mètres de haut avait été érigée afin qu'il soit impossible de voir sans entrer et sans payer.

À l'époque, une seule journée avec 6 courses au programme était organisée. Il a fallu quelques années pour voir apparaître une 2^e journée de courses ainsi que les courses d'automne (disparues aujourd'hui). C'est après la seconde guerre mondiale que la société des courses a augmenté le nombre de journée. Actuellement, 7 journées sont organisées et l'ouverture de la saison a lieu traditionnellement le dernier dimanche d'avril.



La SCI l'Hippodrome de Saint Aubin-lès-Elbeuf, propriétaire du champ de courses souhaitait vendre les trois parcelles le composant depuis plusieurs années. En 2014, la Métropole Rouen Normandie a finalement fait l'acquisition du terrain avec l'envie de préserver sa vocation de parc urbain de loisirs.

Ces deux dernières années des aménagements visant à sécuriser et améliorer les accès au site ont été réalisés (installation de clôtures et portail).

Un parc à fort potentiel

La première vocation du site est le sport mais le parc dispose encore d'un fort potentiel pour le développement des activités de loisirs et/ou d'agriculture urbaine.

Après déduction des terrains de rugby, une surface de 5,2 hectares, au centre du parc reste disponible. De nombreux promeneurs et sportifs l'utilisent déjà mais une réflexion est menée sur le développement de cet espace par exemple avec des jeux pour enfants, des agrès de fitness, un circuit écologique pour découvrir la faune et la flore exceptionnelle ou encore la mise en place d'activités agricoles (ruches, permaculture...).

Contact Presse

Marion FALOURD
Attachée de presse de la Métropole Rouen Normandie
02 32 12 23 16 – 06 16 21 38 54
Marion.falourd@metropole-rouen-normandie.fr