

## Chantier majeur d'assainissement à Amfreville-la-Mivoie

La Métropole Rouen Normandie, compétente pour la gestion de l'assainissement, mène depuis début avril un chantier majeur de réhabilitation et de redimensionnement du réseau des eaux usées sur la commune d'Amfreville-la-Mivoie. Les travaux consistent au remplacement des canalisations qui s'étendent sur plus de 1,5 km et dureront jusqu'à la mi-août pour un montant de plus de 1,2 M€. Ils seront suivis dans un second temps par la construction d'un ouvrage de régulation en aval sous forme de bassin enterré de 500 m<sup>3</sup>.

### Un chantier nécessaire...

Le réseau d'assainissement de la rue François Mitterrand s'étend sur plus de 1,5 km de long et reprend les eaux usées des communes d'Amfreville-la-Mivoie, de Belbeuf et d'une partie du plateau (Mesnil-Esnard). Les eaux récoltées sont traitées par la station d'épuration Émeraude de Petit-Quevilly.



Les travaux effectués consistent au remplacement des canalisations actuelles d'un diamètre de 20 à 25 cm devenant insuffisantes par temps de pluie, par des canalisations de diamètres supérieurs, de 30 à 40 cm permettant d'assurer l'évacuation complète des effluents.

Cet aménagement représente la pose en tranchée de plus de 1,5 km de réseau et la réhabilitation par l'intérieur de 130 m de réseau d'eaux usées.

Devenu nécessaire pour lutter efficacement contre la pollution des eaux usées et supprimer les rejets vers la Seine, cet aménagement sera complété en 2018-2019 par la construction d'un bassin enterré de 500 m<sup>3</sup> qui réglera les eaux usées avant leur pompage vers l'aval.



Le remplacement des branchements des particuliers a débuté en mars afin d'optimiser le chantier en cours, et se poursuivra jusqu'en août.

...organisé pour impacter le moins possible les usagers



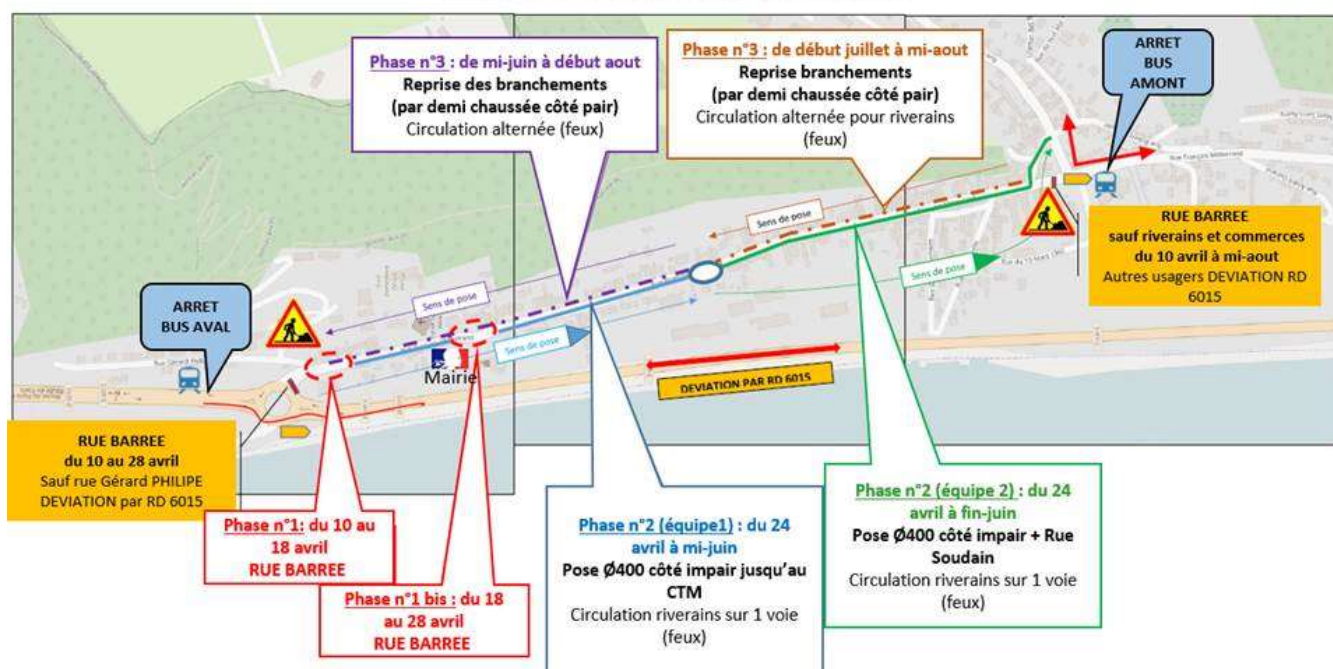
Afin d'impacter le moins possible la circulation et la vie des riverains pendant les travaux, la circulation alternée sur une voie a été mise en place et la circulation piétonne maintenue des deux côtés de la rue grâce à une signalisation et un balisage.

Les transports en commun (lignes 11, 331 et Filo'R) ont dû être déviés par la voie sur berges et les arrêts déplacés aux extrémités de la zone de travaux le temps du chantier.

Le calendrier des travaux

Du 10 avril à mi-août 2017

**Plan de Phasage et de circulation**



Le coût global du chantier s'élève à plus de 1,2 M€ pour lesquels l'Agence de l'Eau apportera son soutien financier.

Contact Presse

Marion FALOURD  
Attachée de presse de la Métropole Rouen Normandie  
02 32 12 23 16 – 06 16 21 38 54  
[Marion.falourd@metropole-rouen-normandie.fr](mailto:Marion.falourd@metropole-rouen-normandie.fr)