

Mardi 13 novembre 2018

Reconfiguration de la traversée du bourg de Saint-Martin-de-Boscherville : lancement des travaux

La Métropole Rouen Normandie lance un grand chantier de reconfiguration de la traversée du bourg de Saint-Martin-de-Boscherville afin d'améliorer le cadre de vie des habitants, de sécuriser la traversée de la commune et de diminuer la vitesse des véhicules. Ces travaux s'effectueront en 6 phases, jusqu'à fin mai 2019. Tout au long de cette période de travaux, une circulation alternée sera mise en place pour maintenir le trafic tout en permettant au chantier d'avancer.

Ce projet de réaménagement de la traversée du bourg a été initié par la commune en 2013 puis repris par la Métropole lors du transfert de compétences en 2015. Celui-ci porte sur une réhabilitation et une sécurisation de la traversée du bourg avec la reprise complète des trottoirs, de la chaussée, des caniveaux et bordures ainsi que la mise en place d'aménagements de sécurité permettant de réduire la vitesse des véhicules. **Lors de chaque phase, la circulation des véhicules sur la zone travaillée se fera en alternat par feux (soirs et week-ends inclus).** L'accès aux commerces reste maintenu tout au long du chantier.

L'emprise du projet est délimitée :

- sur une longueur de 1 Km le long de la RD 982, axe traversant la commune dans le sens Sud-Est / Nord-Ouest,
- par le carrefour au croisement des RD 982 et RD 267,
- par le parking de la « Roumardière » contiguë au carrefour formé par la Route de l'Abbaye ainsi que la Route du Mesnil.



Des travaux préliminaires concernant le renouvellement des réseaux d'eau potable et le renforcement de la Défense Extérieures Contre l'Incendie se sont déroulés d'août à octobre. Ceux-ci ont permis de sécuriser le réseau d'eau et d'améliorer significativement la défense incendie sur le secteur.

Le montant global de ces travaux (eau/voirie) s'élève à 1 455 000€, financé en intégralité par la Métropole Rouen Normandie dans le cadre des Projets de Territoire.

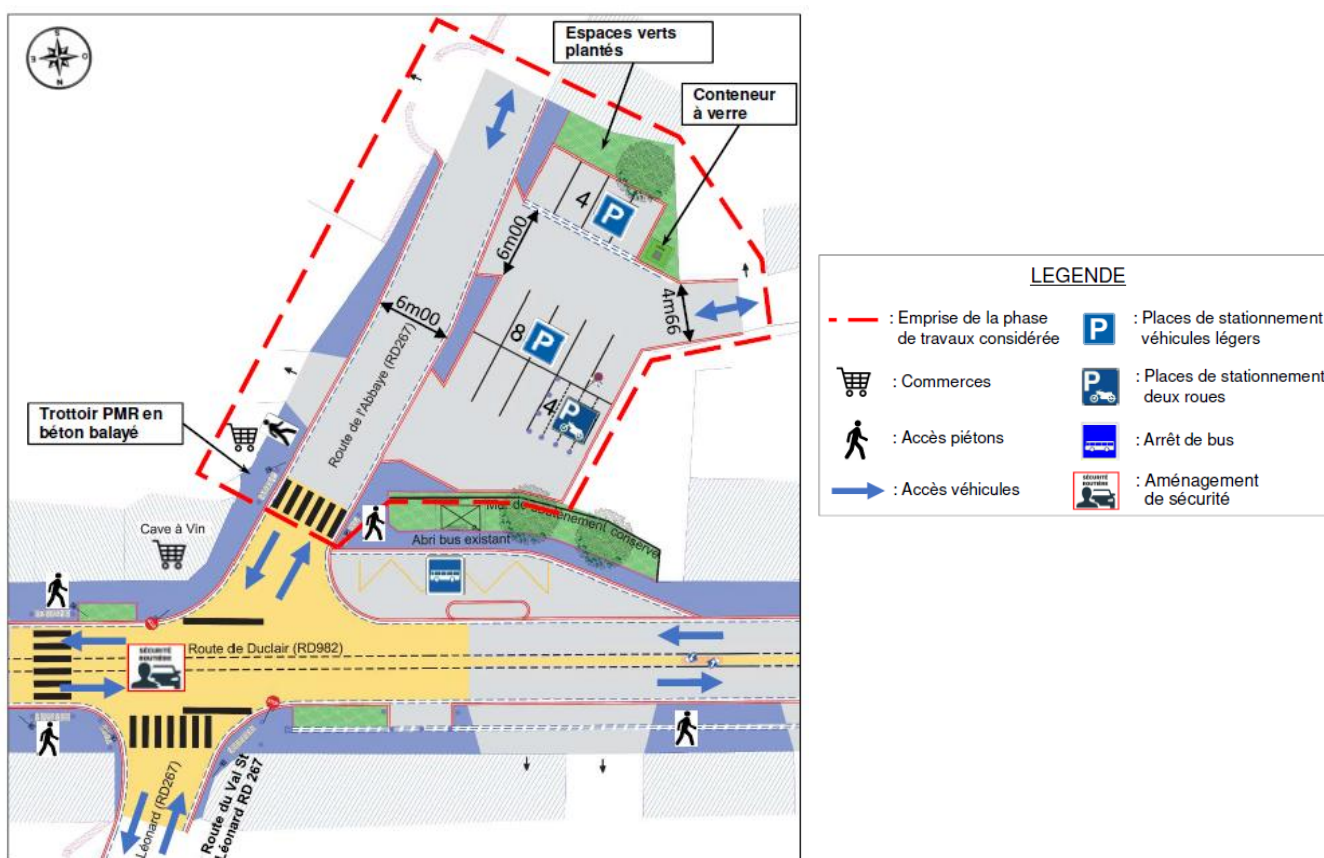
Présentation des différentes phases de travaux

NB : Les délais sont indiqués sous réserve d'aléas de chantier et d'intempéries.

> Phase 1 : Parking de la Roumardière

Cette première phase de travaux, qui est en cours de finalisation, concernait :

- La matérialisation des places de stationnement du parking de la « Roumardière », offrant 12 places pour les véhicules légers ainsi que 4 places dédiés aux deux roues
- La reprise de la route de l'Abbaye (RD 267)
- La reprise des trottoirs aux normes PMR
- La création d'un passage piéton
- La reprise des entrées riveraines
- L'aménagement d'espaces verts plantés



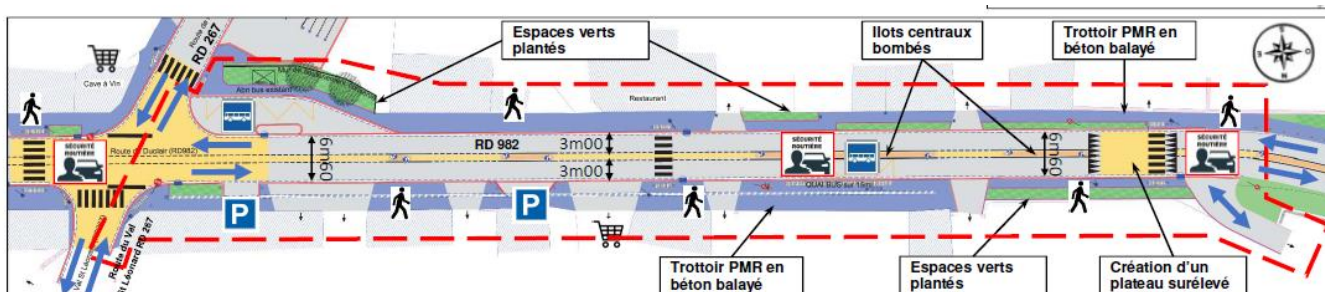
Phase 2 : Route de Duclair (Ouest)

Cette seconde phase vient de débuter et durera jusqu'à fin décembre.



Les aménagements en cours de réalisation :

- Création d'îlots centraux bombés et colorés renforçant l'axe central de la chaussée et limitant le dépassement des véhicules
- Création d'un plateau surélevé coloré incitant les usagers de la route à réduire leur vitesse, plateau limité à 30 km/h
- Mise en valeur du carrefour par la mise en place d'un revêtement coloré
- Création de quais de bus aux normes PMR
- Reprise des trottoirs aux normes PMR facilitant les usages
- Création de passages piétons sécurisés
- Reprise des entrées riveraines
- Implantation de nouvelles bouches d'engouffrement pour la gestion des eaux pluviales, y compris la création d'un réseau neuf sous chaussée
- Bandes d'espaces verts



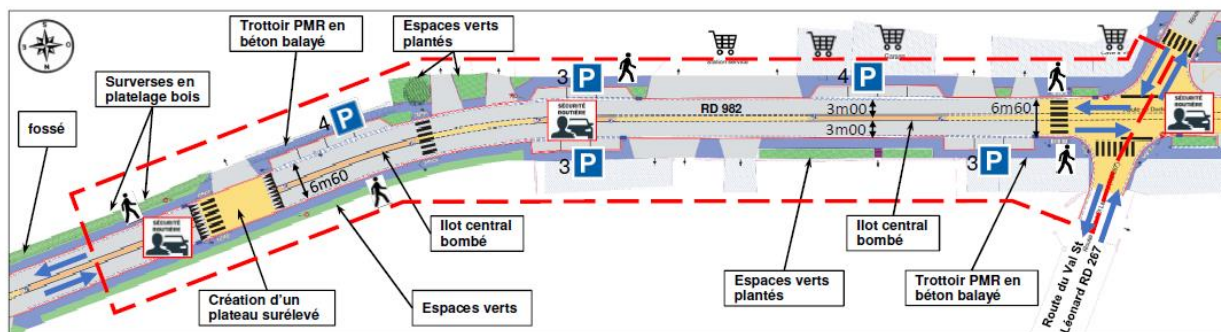
Phase 3 : Route de Duclair (Est)

Dates prévisionnelles : début janvier à fin février 2019



Les aménagements qui seront réalisés :

- Création d'îlots centraux bombés et colorés renforçant la lisibilité de l'axe central de la chaussée et limitant le dépassement des véhicules
- Création d'un plateau surélevé coloré incitant les usagers de la route à réduire leur vitesse, plateau limité à 30 km/h
- Mise en valeur du carrefour par la mise en place d'un revêtement coloré
- Reprise des trottoirs aux normes PMR facilitant les usages
- Matérialisation de 17 places de stationnement
- Création de passages piétons
- Reprise des entrées riveraines
- Création d'espaces verts



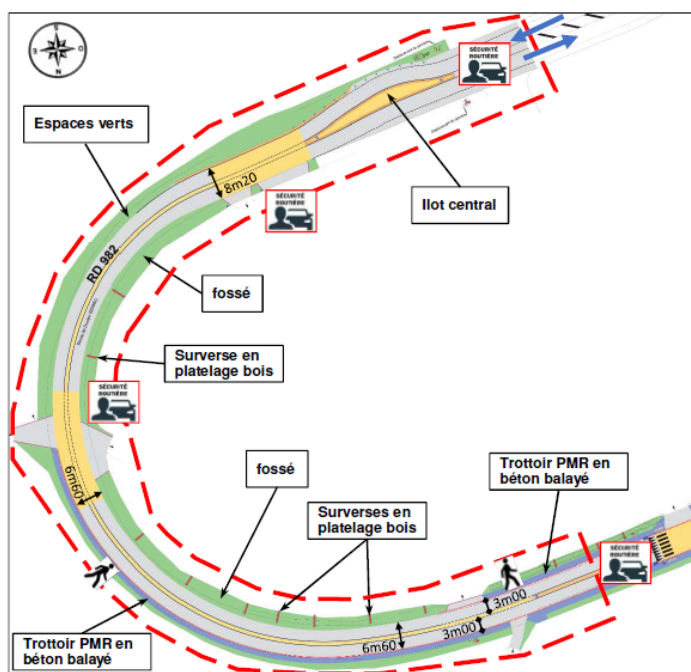
Phase 4 : Route de Duclair (Est entrée de ville)

Dates prévisionnelles : début mars à mi-avril 2019



Aménagements prévus :

- Création d'un îlot d'entrée de Commune afin de diminuer la vitesse des véhicules
- Création d'îlots centraux colorés renforçant la lisibilité de l'axe central de la chaussée
- Amélioration de la perception des entrées riveraines par la mise en place d'un revêtement coloré
- Création de trottoirs aux normes PMR facilitant les usages
- Reprise des entrées riveraines
- Recalibrage des fossés avec la mise en place de surverses afin de « casser » la vitesse des eaux pluviales
- L'aménagement d'espaces verts plantés

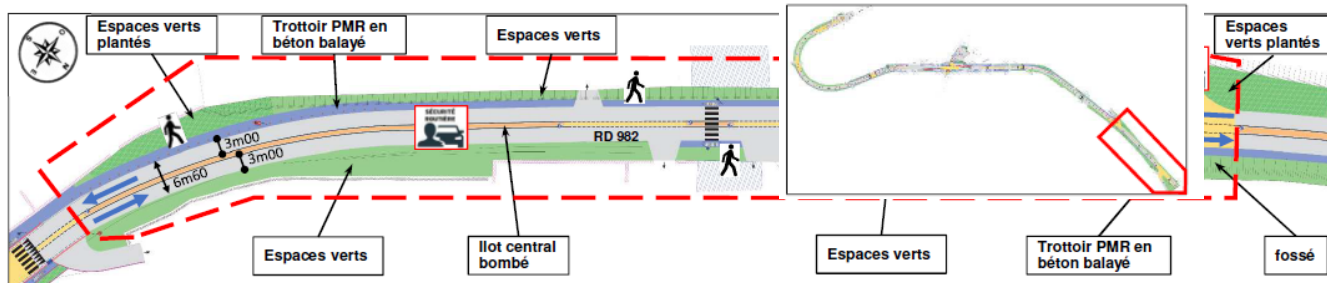


Phase 5 : Route de Duclair (Ouest)

Dates prévisionnelles : mi-avril à mi-mai 2019

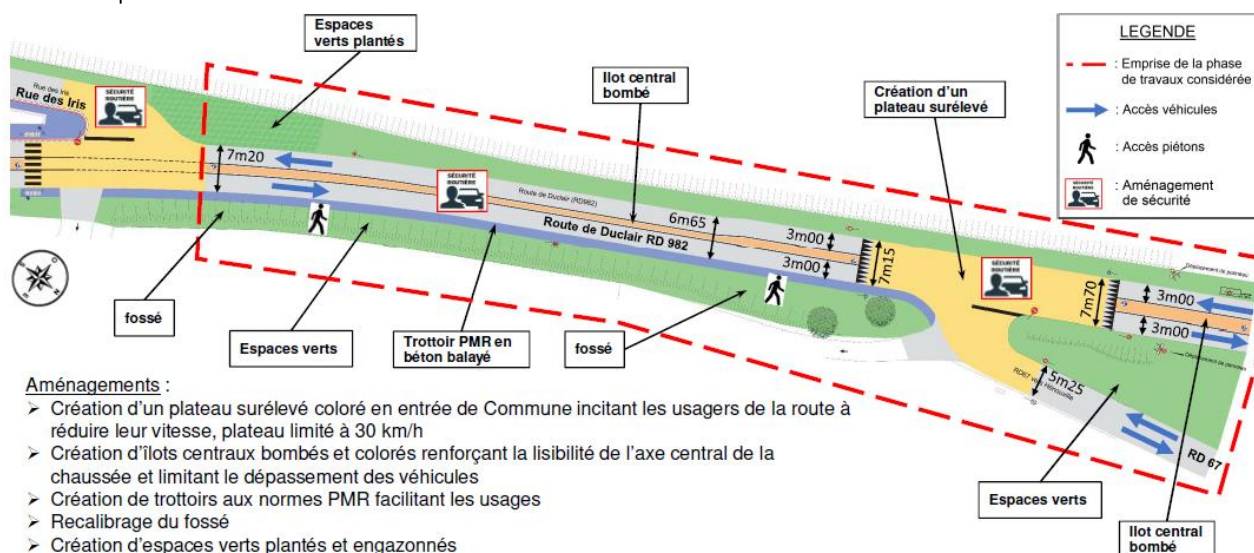
Aménagements prévus :

- Création d'îlots centraux bombés et colorés renforçant la lisibilité de l'axe central de la chaussée et limitant le dépassement des véhicules
- Création de trottoirs aux normes PMR facilitant les usages
- Mise en valeur du carrefour avec la rue des Iris par la mise en place d'un revêtement coloré
- Reprise des entrées riveraines
- Recalibrage du fossé au droit du carrefour
- Reprise des espaces verts



Phase 6 : Route de Duclair (Ouest entrée de ville)

Dates prévisionnelles : début à fin mai 2019



Aménagements :

- Création d'un plateau surélevé coloré en entrée de Commune incitant les usagers de la route à réduire leur vitesse, plateau limité à 30 km/h
- Création d'îlots centraux bombés et colorés renforçant la lisibilité de l'axe central de la chaussée et limitant le dépassement des véhicules
- Création de trottoirs aux normes PMR facilitant les usages
- Recalibrage du fossé
- Création d'espaces verts plantés et engazonnés

Contact Presse

Perrine BINET

Attachée de presse

perrine.binet@metropole-rouen-normandie.fr

02 32 76 84 24 – 07 64 67 18 05