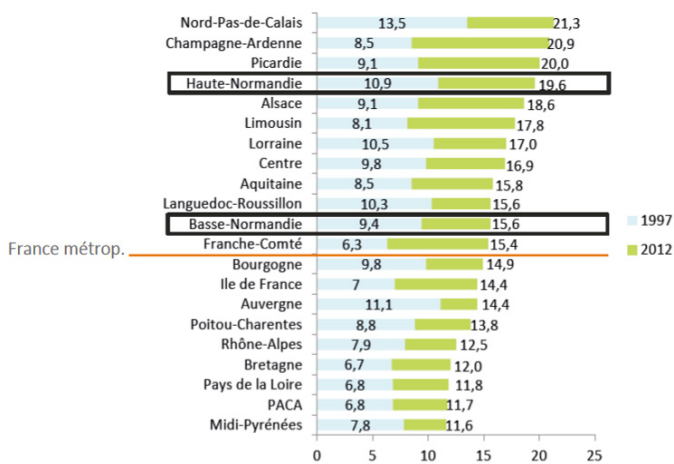


Encourager les changements de pratiques vers plus de durabilité

Des enjeux de santé publique

Trois personnes sur cinq sont en surpoids dans les départements de l'Eure et de Seine-Maritime : **42% des hommes et 30% des femmes** examinés en médecine générale. Ces chiffres interpellent d'autant plus que le taux d'obésité est plus élevé que la moyenne française.



Sources : Obépi, Institut Roche

Proportion de personnes âgées de 18 ans et plus obèses selon la région de domiciliation entre 1997 et 2012

Les premières pistes d'actions identifiées

- Développer les outils de sensibilisation, d'information... sur la consommation de produits locaux, « durables » et de saison
- Développer l'ingénierie sur l'éducation alimentaire
- Penser l'offre de proximité en fonction des pratiques d'achat et de circulation de la population (enjeu de praticité et liens avec la stratégie logistique de la Métropole)
- Restreindre le développement de la restauration rapide peu engagée sur des axes d'alimentation saine et durable ou encore de proximité
- Organiser des campagnes de sensibilisation avec les acteurs de la santé sur la problématique de surpoids
- Penser l'offre de proximité en fonction des pratiques d'achat et de circulation de la population (enjeu de praticité et liens avec la stratégie logistique de la Métropole)

« Quelle stratégie alimentaire locale pour contribuer durablement au développement et à l'attractivité du territoire ? »

Prévus dans la Loi d'Avenir pour l'Agriculture, l'Alimentation et la Forêt du 13 octobre 2014, les Projets Alimentaires Territoriaux sont une opportunité de co-construire une stratégie agricole et alimentaire de territoire en réponse aux enjeux économiques, sociaux et environnementaux auxquels nous sommes confrontés.

3 axes structurants ont été fixés par la Métropole Rouen Normandie :

Axe 1 Promouvoir des systèmes alimentaires, des habitudes de consommation et des pratiques agroalimentaires qui contribuent à l'effort de réduction des émissions de Gaz à Effet de Serre (GES)

Axe 2 Développer des activités économiques pérennisées ou renouvelées créant de la valeur et des emplois localement

Axe 3 Promouvoir des pratiques agricoles et alimentaires qui préservent l'environnement, les ressources non renouvelables (eau, sol, biodiversité) et la santé

Une mobilisation en **7 ateliers** pour :

- compléter le diagnostic alimentaire et la cartographie des acteurs ;
- élaborer un plan d'actions pré-opérationnel constituant une base de travail bien aboutie pour la suite du travail ;
- mobiliser les acteurs du territoire et identifier des relais d'actions pour la mise en œuvre.

