

## DES OUTILS PRATIQUES EN LIGNE

Pour vous accompagner dans votre projet, l'Espace Info Énergie propose de nouveaux outils pratiques, disponibles en ligne :

- **Déterminez le niveau de performance de votre logement** avec un outil qui prend en compte les consommations énergétiques, la surface de votre logement et le type d'énergie utilisé.
- **Consultez des fiches descriptives de logements neufs ou rénovés** pour vous donner des idées de réalisations.
- **Estimez les aides financières auxquelles vous pouvez prétendre.** Simul'Aides est un outil en ligne qui vous permet de connaître les aides financières nationales, régionales et locales pour les travaux de rénovation énergétique de votre logement.



- **Bénéficiez d'un accompagnement à chaque étape du projet de rénovation de votre copropriété** en vous inscrivant sur la plateforme « Coach Copro » dédiée à la rénovation énergétique en copropriété.



- **Comparez les offres des différents fournisseurs d'électricité et de gaz** grâce à l'outil mis en place par le Médiateur National de l'Énergie, institution publique indépendante.

Rendez-vous sur notre site internet [www.metropole-rouen-normandie.fr](http://www.metropole-rouen-normandie.fr) rubrique « conseil en énergie ».



## TROIS LIEUX D'ACCUEIL, UN MÊME CONSEIL

Pour des conseils pratiques et gratuits sur la maîtrise de l'énergie et les énergies renouvelables, au plus proche de chez vous, venez rencontrer nos Conseillers Info Énergie **sur rendez-vous**. Pour obtenir un conseil personnalisé, n'oubliez pas d'apporter votre feuille d'imposition sur laquelle figure votre revenu fiscal de l'année N-2 (ex. 2017 -> revenus 2016) et de vous munir du descriptif, des plans, devis et factures de votre logement lors de votre entretien.

### ESPACES INFO ÉNERGIE

#### ACCUEIL PERMANENT SUR RDV :

14 bis avenue Pasteur  
76000 Rouen  
Accès TEOR, arrêt Pasteur-Panorama

#### PERMANENCES RÉGULIÈRES SUR RDV :

PÔLE DE PROXIMITÉ VAL-DE-SEINE  
aux bureaux d'Elbeuf  
32 rue Henry  
76500 Elbeuf

#### PÔLE DE PROXIMITÉ AUSTREBERTHE-CAILLY

aux bureaux de Duclair  
102 rue Guillaume de Maupassant  
76480 Duclair

Pour prendre rendez-vous avec un Conseiller Info Énergie, suivre nos actualités ou poser vos questions en quelques clics, rendez-vous sur [www.metropole-rouen-normandie.fr](http://www.metropole-rouen-normandie.fr), rubrique « conseil en énergie » ou écrivez-nous ([eie@metropole-rouen-normandie.fr](mailto:eie@metropole-rouen-normandie.fr)) ou appelez

#### Ma Métropole

metropole-rouen-normandie.fr

0 800 021 021

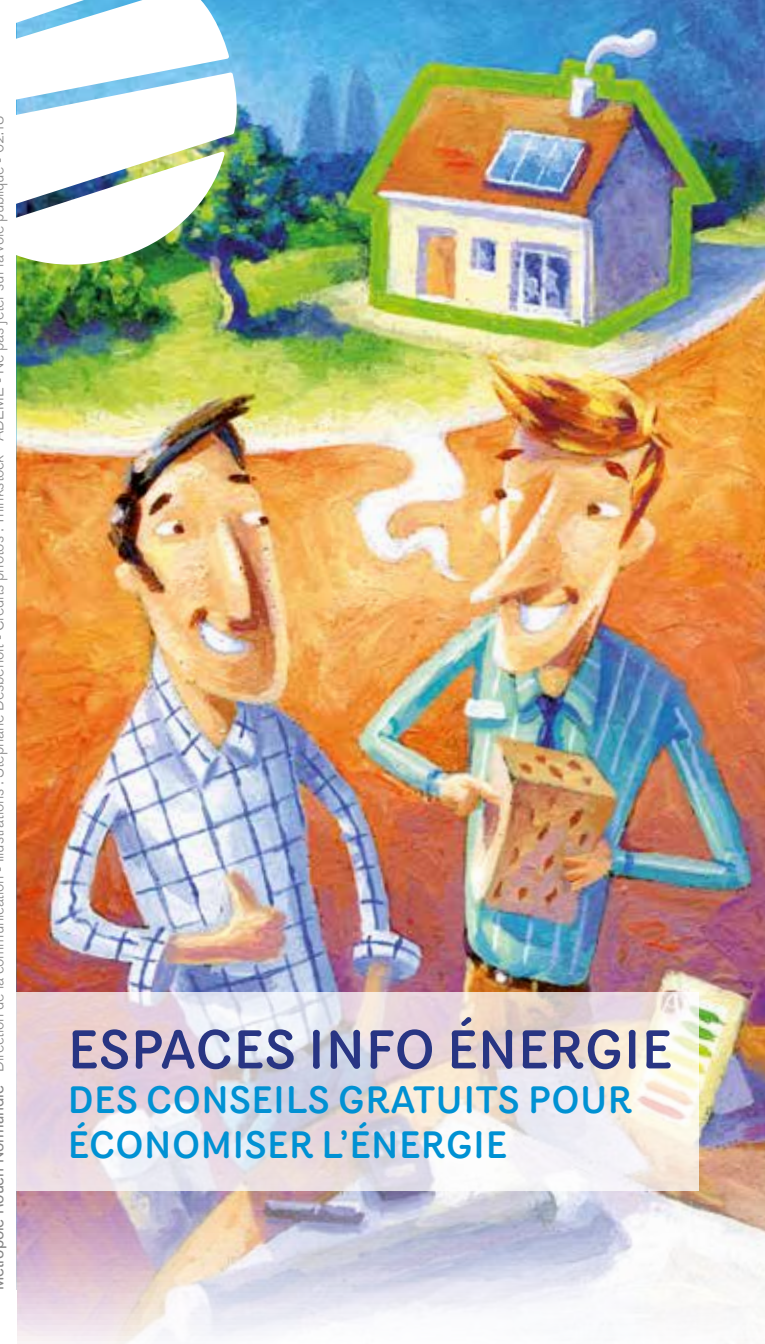
Service & appel gratuits

Les Espaces Info Énergie de la Métropole Rouen Normandie font partie d'un réseau national mis en place par l'ADEME, et reçoivent le soutien de la Région Normandie. Plus d'infos sur [www.renovation-info-service.gouv.fr](http://www.renovation-info-service.gouv.fr)

Pour en savoir plus, rendez-vous sur [www.metropole-rouen-normandie.fr](http://www.metropole-rouen-normandie.fr)



Métropole Rouen Normandie - Direction de la communication • Illustrations : Stéphane Desbenoit • Crédits photos : Thinkstock - ADEME • Ne pas jeter sur la voie publique • 02,18



# L'ESPACE INFO ÉNERGIE, C'EST QUOI ?

L'Espace Info Énergie est un service public qui vous fournit des conseils gratuits et indépendants sur les économies d'énergie et l'utilisation des énergies renouvelables.

l'amélioration de l'**isolation thermique** de votre logement

les équipements traditionnels ou les technologies utilisant des **énergies renouvelables** (bois, solaire, éolien...) pour le chauffage et la production d'eau chaude sanitaire

les moyens de réaliser des **économies d'eau et d'énergie** par la modification de vos gestes quotidiens

le coût de votre projet et les **aides financières** dont vous pouvez bénéficier

les **labels et certifications** pour choisir des professionnels compétents

les **normes et réglementations** en vigueur pour la construction ou la rénovation

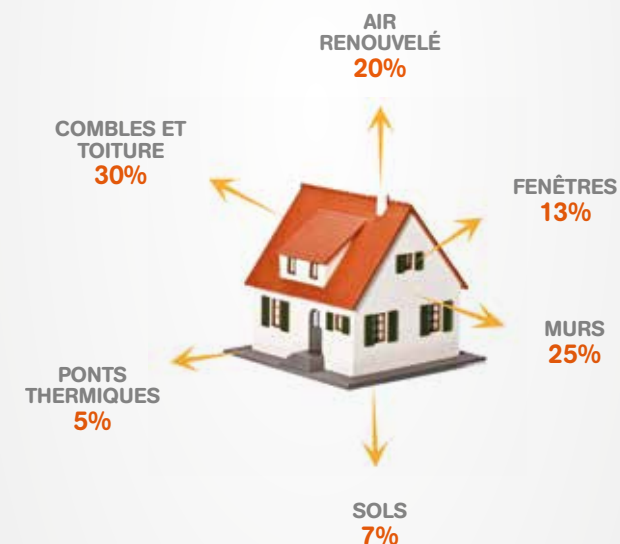


## AMÉLIORER L'ISOLATION DE SON LOGEMENT

Aujourd'hui les dépenses énergétiques représentent entre 5 et 15 % du budget annuel des ménages. Une rénovation thermique performante peut permettre de réduire de plus de 50% les consommations de chauffage.

### RÉPARTITION DES PERTES THERMIQUES POUR UN LOGEMENT NON ISOLÉ

SOURCE : ADEME



### Pour aller plus loin

Attention, des exigences minimales sur les produits et équipements d'isolation sont imposées par la réglementation thermique en vigueur. Afin de dresser un état des lieux complet de votre logement et de déterminer un programme de travaux adapté, vous pouvez faire réaliser un audit énergétique, en partie financé par le chèque éco-énergie de la Région Normandie.