

## Dossier de presse

Lundi 28 février 2011



### FILO'R, La liberté de se déplacer en un coup de fil, dès juillet prochain

**Afin de permettre aux habitants des communes rurales et périurbaines d'utiliser plus facilement les transports en commun**, la CREA va mettre en place un nouveau service de transport utilisable à partir d'un coup de fil, le transport à la demande, FILO'R. Conformément à nos engagements, FILO'R, le nouveau service de transport à la demande, **sera opérationnel dès juillet prochain.**

La Commission d'Appel d'Offres de la CREA, qui s'est réunie le 18 février, propose au Bureau de la CREA de retenir l'offre présentée par l'entreprise **KEOLIS pour un montant global de 9 millions d'euros maximum pour trois années d'exploitation du service.**

Cette décision confirme l'opportunité du choix qui avait été fait l'été dernier de relancer la première consultation. **Le montant du marché est en effet inférieur à l'estimation initiale, et très largement inférieure à l'offre de l'entreprise qui avait répondu en août 2010.**

Le transport à la demande, sous l'appellation FILO'R, proposera aux habitants concernés **une solution souple et adaptée pour se déplacer.** Ce service doit permettre d'améliorer les moyens mis en œuvre par la CREA tout en proposant à plusieurs dizaines de milliers d'habitants un service innovant et simple de transport en commun.

### FILO'R : COMMENT CA MARCHE



Pour pouvoir accéder au service FILO'R, chaque usager doit s'inscrire au préalable sur un fichier des adhérents. L'inscription initiale au service peut s'effectuer soit par téléphone, soit par Internet. Elle donne lieu à confirmation par courrier à l'adresse indiquée par le demandeur, de façon à permettre son identification de manière certaine.

Le jour où l'utilisateur souhaite utiliser FILO'R, il réserve son voyage au plus tard la veille, jusqu'à 19 heures, ou donner son planning de réservation avec le nombre de jours où il a besoin de FILO'R en un seul coup de fil.

Il indique à quel arrêt proche de chez lui et à quelle plage horaire il souhaite qu'on vienne le chercher. Un bus de gabarit réduit (9 ou 20 places) passe et le conduit à l'arrêt souhaité.

Le voyageur peut annuler une réservation jusqu'à la veille de la course, par téléphone ou par Internet.

## QUAND PRENDRE FILO'R

**Ce service sera disponible, du lundi au samedi (hors dimanche et jours fériés) de 6h30 à 19h30** (heure de dernière prise en charge possible à un arrêt donné).

**Ce trajet lui permet de rejoindre le centre ville et ses services de proximité** (commerces, mairie, médecin...) **ou une ligne régulière** reliée à l'ensemble du réseau de transport en commun de la CREA. Ce service est donc adapté aux besoins des usagers.

Ce service s'appuie sur une technologie innovante (GPS, calcul en temps réel) qui permet de centraliser les demandes des habitants et de calculer le trajet optimal.

## TARIFICATION ET BILLETÉRIE



**Prendre FILO'R coûte le même prix que prendre un bus classique : 1,40 euros le trajet unique ou toute la gamme des tarifs CREA (abonnements mensuels, tarifs réduits...).**

Les titres de transport sont identiques à ceux pratiqués actuellement sur le réseau de la CREA.

La validation des titres de transport est faite à chaque montée.

Si les usagers n'ont pas de titre de transport, pas de problème : les conducteurs de FILO'R peuvent vendre les billets au détail aux voyageurs qui en font la demande, dans les mêmes conditions que celles applicables sur le réseau urbain.

Le voyageur, avec le même titre de transport peut effectuer une correspondance avec les lignes bus du réseau urbain régulier.

La correspondance se réalise dans les mêmes conditions que sur le réseau de lignes régulières, soit actuellement une validité d'une heure à partir de la première validation, sans limitation de correspondances.

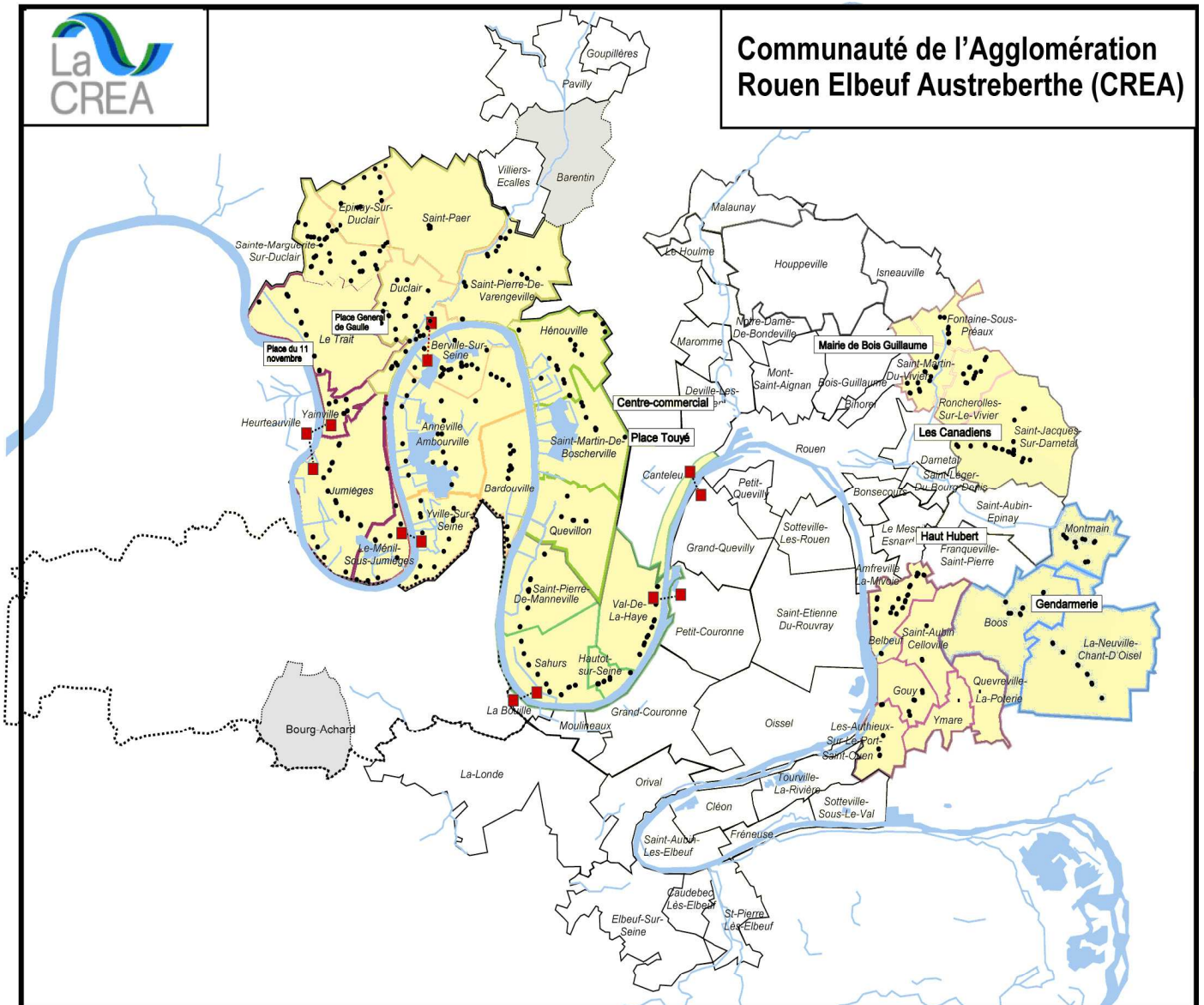
## FILO'R EN QUELQUES CHIFFRES

FILO'R ce seront 448 arrêts desservis, au moins 15 véhicules neufs et accessibles à tous, un tarif de 1,40€ par trajet, la possibilité d'accéder à toute la gamme de la carte ASTUCE et une population desservie d'environ 50 000 habitants.

## TERRITOIRE CONCERNE



### Communauté de l'Agglomération Rouen Elbeuf Austreberthe (CREA)



#### Zones desservies par le futur service FILO'R



Zones FILO'R



Cours d'eau



Arrêts de transport en commun



Limites des communes de la CREA



Service de bacs

0 5 km



#### Contacts

Sophie CHARBONNIER  
Attachée de presse CREA  
06 46 15 34 21  
[sophie.charbonnier@la-crea.fr](mailto:sophie.charbonnier@la-crea.fr)

Cathy PREVOST  
Assistante  
02 32 76 69 37  
[cathy.prevost@la-crea.fr](mailto:cathy.prevost@la-crea.fr)