

## Chantiers de l'été 2026

**La Métropole profite d'un trafic et d'une fréquentation des infrastructures routières réduites pendant les congés d'été pour effectuer certains travaux. Ceux-ci visent à améliorer le cadre de vie, la mobilité et l'attractivité au sein de notre métropole. Des déviations sont mises en place afin de maintenir des déplacements fluides durant cette période. Au programme de ces travaux estivaux : réseaux d'eau et d'assainissement, voirie ou encore pistes cyclables**

**Pour Nicolas Mayer-Rossignol, Président de la Métropole Rouen Normandie, Maire de Rouen et Hugo Langlois, Vice-Président en charge du cycle de l'eau, de la GEMAPI et de l'assainissement :** « *La période estivale est propice à la réalisation de chantiers d'ampleur. Cet été encore, nous profitons de la baisse de trafic, pour continuer de faire évoluer nos infrastructures en surface et souterraines (eau, assainissement) ! Les modes de déplacement évoluent et avec eux le paysage urbain, qui s'adapte, pour une mobilité toujours plus fluide et efficace.* »

### EAU ET ASSAINISSEMENT

Comme chaque année, de nombreuses opérations de renouvellement et réhabilitation des réseaux d'eau potable et d'assainissement (eaux usées, unitaires, eaux pluviales) sont programmées sur la période estivale pour limiter la gêne occasionnée vis-à-vis des axes de circulation et de transports en commun les plus impactants, des écoles ... Ces travaux, réalisés tout au long de l'année, permettent de garantir le bon fonctionnement du service public d'eau et d'assainissement, soit la distribution d'eau potable et sa sécurisation (24h/24, 7j/7, 365 jours par an) ainsi que la collecte et le transfert des eaux usées et la gestion des eaux pluviales. Quand des projets d'aménagements sont programmés, ces travaux se font en coordination avec ces derniers.

### **Rouen - Route Neufchâtel**

À Rouen, route de Neufchâtel, des travaux de renouvellement des conduites d'eau potable et des branchements associés seront lancés le 6 juillet pour une durée estimée de quatre mois. Ces travaux s'effectueront entre la place Beauvoisine (sans impact en théorie sur la place et les boulevards) et la rue du Moineau. Durant cette période, des tranchées seront réalisées de part et d'autre de la chaussée sous la voie de circulation. Une voie descendante et une voie montante seront maintenues en service pour les automobiles et les poids lourds. La voie bus (sens descendant) sera supprimée par tronçon et la circulation des bus sera intégrée à la voie de circulation générale. Les piétons et les vélos (pied à terre) continueront de pouvoir utiliser les trottoirs. Les rues adjacentes seront mises en impasse suivant l'avancement des travaux.

Les accès riverains et secours seront préservés. La collecte des déchets sera maintenue avec la mise en place de points de collecte au droit de chaque rue adjacente.

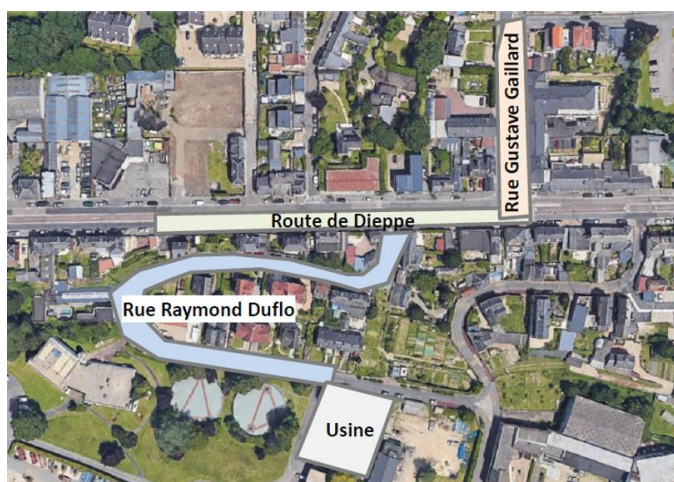
- **Phasage prévisionnel des travaux**



- Phase 0 (S28/29 - noir) :
  - Suppression de la voie de circulation générale descendante et renvoi de la circulation générale sur la voie bus pour déposer des îlots centraux. Préparation et mise en place de 2 fourreaux en traversée centrale de la chaussée
  - Préparation pour la mise en place de la signalisation de la phase 1
- Phase 1 (S29 à S38 - Vert) : Travaux sur la voie bus (sens descendant) et une partie de la voie de circulation générale descendante
- Phase intermédiaire de basculement de la signalisation (S38 - noir)
- Phase 2 (S38 à S45 - Violet) : Emprise travaux sur voie cyclable, stationnement et voie de circulation générale (sens montant).

### Maromme et Déville lès Rouen – Rue Raymond Duflo et route de Dieppe

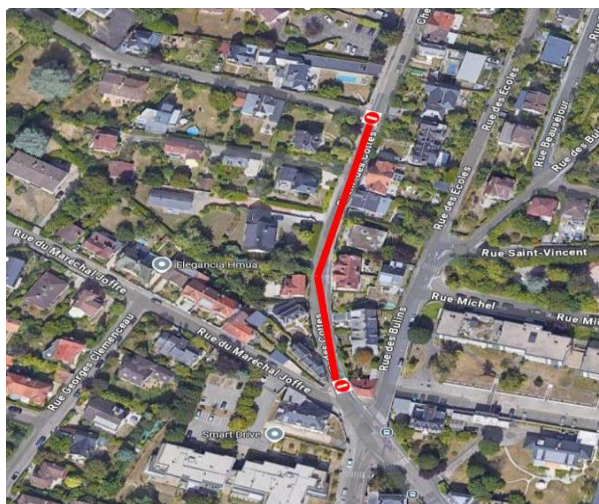
À Maromme, rue Raymond-Duflo, et à Déville-lès-Rouen, route de Dieppe, la Métropole développe un programme de renouvellement des canalisations de transfert de l'eau potable traitée à l'usine de Maromme vers les réservoirs de distribution. Ces travaux, entamés en juin, devraient se dérouler sur une période de six mois. À partir de janvier 2027, un second lot de travaux concernera la partie basse de la rue Raymond-Duflo, en coordination avec des travaux de voirie et de piste cyclable.



La rue Raymond Duflo est fermée de juin à fin juillet puis 2 semaines en septembre. La route de Dieppe sera mise en alternat et le TEOR rabattu sur la voie de circulation générale entre début août et début octobre. Enfin les poids lourds et les bus passant par la rue Gustave Gaillard seront déviés par la D43 entre septembre et novembre 2026.

### ASST- Mont Saint Aignan, Chemin des Cottes

À Mont-Saint-Aignan, chemin des Cottes (jusqu'à la mi-août), et entre Rouen et Mont-Saint-Aignan, rue Édouard-Fortier (jusqu'à la fin juillet), la Métropole a engagé depuis le 15 juin des travaux de redimensionnement du réseau d'assainissement (DN800 et 1200mm) pour la lutte contre les inondations entre la rue de la Fraternité et rue du Maréchal Joffre. La section sera fermée à la circulation.

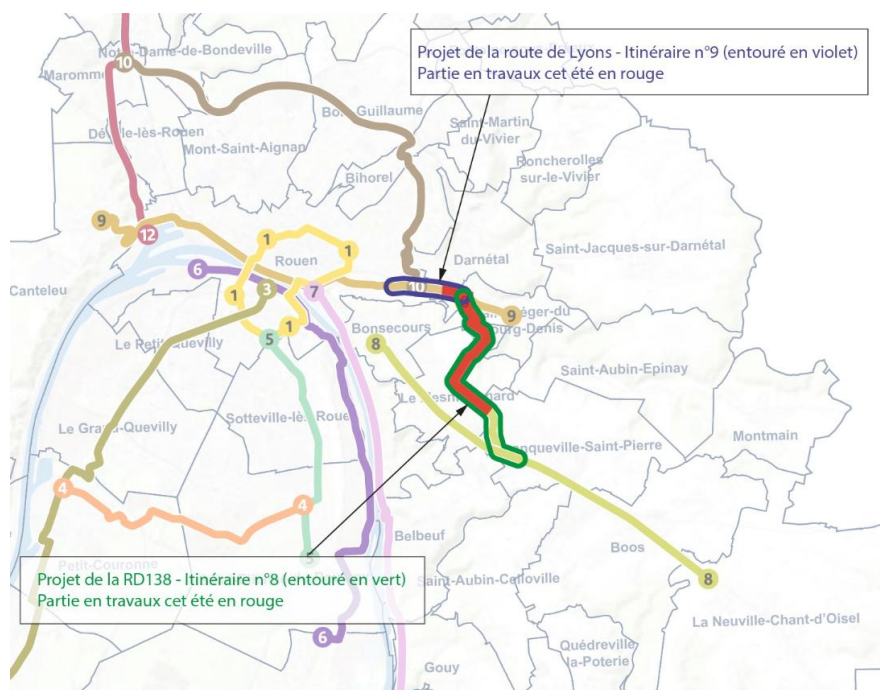


**Autres travaux d'eau potable (AEP) et d'assainissement (ASST) :**

- **AEP - Isneauville/Quincampoix, Route de Dieppe** : Renouvellement et rationalisation du réseau d'eau potable sur 350 ml en DN150. À partir de début juillet pour 1 mois et demi environ.
- **AEP - Rouen, rue des Ursulines** : Renouvellement du réseau d'eau potable sur 240 ml en DN100. Depuis mi-juin pour 1 mois environ
- **ASST - Canteleu, route de Sahurs** : Réhabilitation par chemisage structurant (travaux sans tranchée) du réseau d'assainissement DN500/600, y compris renouvellement en tranchée ouverte des branchements DN160/200. À partir de début août pour 1 mois environ.
- **AEP - Berville sur Seine, rue du Bac** : Renouvellement du réseau d'eau potable sur 1 300 ml en DN100. Travaux déjà en cours et devant se terminer courant août.
- **AEP - Malaunay, rue Pellerin** : Renforcement du réseau d'eau potable sur 440ml en DN150. Travaux en cours jusqu'à fin juillet.
- **ASST- Rouen et MSA, rue Edouard Fortier** : Redimensionnement du réseau d'assainissement unitaire pour lutter contre les inondations en tranchée ouverte sur 70ml DN 1200. Depuis le 18 mai pour une durée de 2 mois environ.
- **ASST- Rouen, rue Fossés Louis VIII** : Renouvellement de 13 branchements eaux usées en tranchée ouverte (50 ml) et réhabilitation du réseau d'assainissement par chemisage structurant (travaux sans tranchée) sur 290ml DN 300, depuis le 8 juin pour une durée de 1 mois et demi environ.
- **ASST – Rues Etoupée et Tour de Beurre** : Réhabilitation du réseau d'assainissement par chemisage structurant (travaux sans tranchée) sur 400ml, DN200/300. Travaux en juillet.
- **ASST – Oissel – Boulevard Dambourney** : Réhabilitation du réseau d'assainissement par chemisage structurant (travaux sans tranchée) sur 1 100ml, DN 200. Travaux en cours pour encore 3 semaines environ.
- **ASST – Saint Etienne du Rouvray, rue des Cateliers** : Réhabilitation du réseau d'assainissement par chemisage structurant (travaux sans tranchée) sur 700ml, DN300. Travaux en cours pour 3 semaines environ.

## PISTES CYCLABLES

Dans le cadre de la mise en œuvre du Réseau Express Vélo (REV), la Métropole Rouen Normandie poursuit les aménagements cyclables sur le plateau Est, notamment les itinéraires n°8 et n°9.



### Itinéraire n°8 du Réseau Express Vélo reliant Bonsecours et Saint- Léger-du-Bourg-Denis à La Neuville-Chant-d'Oisel (RD138)

De juillet à novembre, les aménagements d'une piste cyclable vont se poursuivre sur la RD6014 et la RD 138 entre les communes de Franqueville-Saint-Pierre et Saint-Léger-du-Bourg-Denis. Ce projet consiste à réaliser une piste bidirectionnelle, à réaménager les carrefours et à reprendre les trottoirs et la voirie. Concrètement, sur la commune de Saint-Léger-du-Bourg-Denis, les travaux entre le giratoire de la route de Lyons et le carrefour de la rue des Broches nécessiteront la mise en sens unique montant de la RD 138 (sur un tronçon de 500m à Saint-Léger du Bourg-Denis) et l'inversion du sens de circulation de la rue des Canadiens pour permettre le passage des bus. Une signalisation sera mise en place pour jalonner la déviation des véhicules légers tandis que les poids lourds seront déviés en amont de la commune.

Cette nouvelle portion cyclable s'inscrit dans un réseau plus vaste qui permettra de connecter des établissements scolaires, des équipements sportifs, des zones d'activités et des zones commerciales. Cette piste cyclable contribue à consolider et étendre le maillage destiné à relier les pistes existantes à Saint-Léger-du-Bourg-Denis, Darnétal et Rouen.

### **Itinéraire n°9 du Réseau Express Vélo – Route de Lyons - reliant Canteleu à Saint- Léger-du-Bourg-Denis (RD31/RD138)**

L'objectif de ce chantier est de poursuivre la réalisation et mise aux normes de l'itinéraire n°9 du réseau express vélo (qui est connecté à l'itinéraire n°8 évoqué au-dessus). Cet itinéraire de 12km permet de relier Canteleu à Saint-Léger du Bourg-Denis en traversant la commune de Rouen d'Est en Ouest. Les travaux consistent à réaliser des pistes cyclables bilatérales et bidirectionnelles selon les secteurs. Le secteur actuellement en travaux prévoit la création d'une piste bidirectionnelle ainsi que la réfection des trottoirs et des quais bus. Actuellement, les travaux se situent entre le carrefour de la bascule (RN31xRD42) jusqu'au giratoire de Saint-Léger du Bourg-Denis (RD42xRD138). Le chantier est phasé pour limiter au maximum l'impact sur les usagers.

De l'alternat sera prévu ponctuellement pour certaines phases travaux spécifiques nécessitant la mise en sécurité du personnel chantier et des usagers. La rue R. Waddington sera également mise en impasse durant l'été pour permettre la réfection de l'intersection rue R.Waddington x RD42, une déviation sera mise en place. Cette séquence de travaux se termine fin août (hors aléas), elle aura duré 4 mois.

### **VOIRIE**

#### **Rouen, RN 28 - Boulevard Gambetta**

La Direction interdépartementale des routes du Nord-Ouest (DIRNO) et la Métropole Rouen Normandie associent leurs efforts pour engager des travaux d'envergure à l'Est de Rouen dans le secteur du CHU et sur une portion de la RN 28.

Concernant l'objet des travaux sur le boulevard, il s'agit de reconstruire l'ouvrage d'art recouvrant les rivières et servant de support à la voirie. Cette structure permet à l'espace public de passer par-dessus l'Aubette et le Robec. Durant les travaux, la piste cyclable et le trottoir restent accessibles et des déviations sont mises en place tandis que la circulation des TEOR sera maintenue. Cette opération est prise en charge par la Métropole Rouen Normandie. Les travaux sur le boulevard Gambetta à Rouen se poursuivront jusqu'à début novembre avec des déviations en place afin de garantir une accessibilité permanente à l'établissement hospitalier et aux axes importants de Rouen. Ces itinéraires alternatifs ont été spécialement étudiés pour que les usagers de la route, les patients, les visiteurs et les professionnels de santé bénéficient de cheminements sécurisés et accessibles à tout moment, 24h/24, indépendamment de l'avancement des travaux.

De son côté, la Direction interdépartementale des routes du Nord-Ouest lance une phase de travaux sur la RN 28 afin de moderniser et de sécuriser cet axe majeur de circulation et d'accès à Rouen. Entre juillet et septembre des déviations successives sont mises en place depuis le tunnel de la Grand'Mare vers la place Saint-Paul, depuis la place Saint-Hilaire vers le pont Mathilde et depuis les quais vers le centre Henri-Becquerel.

### RD18E - Sotteville-Lès-Rouen / Saint-Etienne-du-Rouvray

La Métropole effectue une reprise de chaussée de la route départementale 18E sur les communes de Sotteville-Lès-Rouen et de Saint-Etienne-du-Rouvray. Le chantier est programmé en tronçons sur 3 nuits les 6, 7 et 8 juillet 2026 de 20h à 06h (planning sous réserve de conditions climatiques favorables, hors aléas techniques éventuels). La circulation sera suspendue durant ces chantiers de nuit.



### Boulevard de l'Europe – Rouen

Des affaissements de voirie ont été identifiés à plusieurs endroits du Boulevard de l'Europe à Rouen. Plusieurs petites zones dégradées vont donc être reprises en réfection d'enrobé pendant juillet et août. Des déviations de circulation seront mises en place localement, de jour comme de nuit. Au total : environ 2500m<sup>2</sup> de surface seront traités.

Interventions prévues :

- Devant la prison, 3 jours et 3 nuits
- Harkis vers Mathilde, 4 jours, 4 nuits
- Carrefour rue Elbeuf, 3 nuits
- Angle Rond-point des filatures, 5 jours / 4 nuits angle (intervention sur le Boulevard de l'Europe au droit du Rond-point des Filatures sans toucher à celui-ci)
- Carrefour rue Renaudel, 3 jours, 3 nuits
- Carrefour Lessard, entrée clinique Mathilde, 3 jours, 4 nuits

L'ordre de réalisation des différentes phases de travaux pourra évoluer en fonction des contraintes extérieures.

### Pont Mathilde – Rouen

Des travaux ponctuels de reprise de chaussée en enrobé et de joints de chaussée vont être effectués cet été du 23 juillet au 21 août. La bretelle d'accès à partir de l'avenue Aristide Briand sera fermée pendant la durée des travaux. Deux voies de circulation sur les trois seront condamnées dans les deux sens. La bretelle sens Rive droite vers Rive gauche direction Quais bas rive gauche (vers Pont Corneille et vers D18E-Rond-Point des Mariniers) pourra être très ponctuellement fermée en journée. Durant 4 nuits en septembre la bretelle d'accès Rive gauche vers Rive droite de la RD18E vers le pont Mathilde sera fermée pour des travaux sur joints de chaussée.

#### CONTACT PRESSE

Perrine Binet

[perrine.binet@metropole-rouen-normandie.fr](mailto:perrine.binet@metropole-rouen-normandie.fr)

02 32 76 84 24 | 07 64 67 18 05