

Journée mondiale des réfugiés



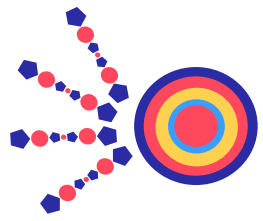
Mercredi 17 juin

Programme

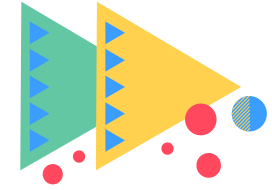
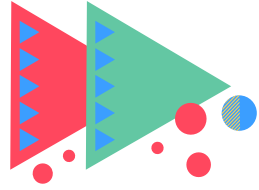
Gratuit - de 14h à 19h

Complexe Sportif Antoine-de-Saint-Exupéry

Impasse Gaumont - 76000 Rouen



Plan du site



-  Accueil, information
-  Arts, culture & sports
-  Espace, emploi et formation
-  Village associatif
-  Projet « light » (14h)
-  Danse traditionnelle
-  Départ et parcours défilé (15h)
-  Grande scène
-  Petite scène
-  Espace enfants (coloriages, peinture...)
-  Point eau potable

Village associatif

AMII Normandie
 ASPTT Rouen
 Association Soudanaise
 Coallia
 France Terre d'Asile
 GRDR
 Groupe SOS Solidarité
 Mouvement du Nid
 Reconnect
 Terra Psy

Espace emploi et formation

Education et formation
 Média formation
 Mission Locale Rouen

Espace enfants



Arbre du monde participatif et couronne à personnaliser - ANLAJT
 Stand maquillage, tressage, henné - Groupe SOS
 Stand jeux, coloriage, peinture - Groupe SOS
 Atelier fabrication de portes-clés & calligraphie - MJC Elbeuf
 Lecture de Contes - Bibliothèques de Rouen
 KidiSPORT - éveil multisports - ASPTT Rouen
 Structures gonflables - ASPTT Rouen



Gymnase

Programmation Sportive

Athlé'fit	Kubb
Badminton	Lü (mur interactif)
CornHole	Molkky
Dosa	Rouen Echec
Fléchettes	Volleyball
JuJitsu brésilien	

Programmation artistique et culturelle

Exposition de peintures, sculptures et photos
 Bibliothèque "vivante" - témoignage de 16h à 17h
 Découverte des collections des Musées de la Métropole Rouen Normandie
 Fresques participatives
 Exposition & atelier de création de couture

En extérieur

Programmation Sportive

- 14h-15h30 : Initiation football enfants
- 15h30 : Match de foot d'exhibition

Programmation artistique et culturelle co-organisée avec la Youle Cie



- 14h : Light (sous le préau)



- 15h : Défilé des cultures du monde



- 16h : Lecture de poésie (petite scène)
- 16h15 : Conte d'ici et d'ailleurs (grande scène)
- 16h30 : Concert Brésilien ACT I (petite scène)



- 17h : Chorale «Les voix du monde» (grande scène)
- 17h30 : Concert Brésilien ACT II (grande scène)
- 17h30 : Chant collectif (petite scène)



- 18h : Le banc des invisibles (grande scène)
- 17h45 Danse traditionnelle géorgienne

Accès en transports en commun
 TEOR 1, 2, 3, 4 (Arrêts Saint-Hilaire ou CHU)
 Station Lavelo 22 Saint-Exupéry (devant le gymnase)