



© Alan Aubry - Métropole Rouen Normandie

# ENSEMBLE

## POUR UN TERRITOIRE DE PROSPÉRITÉ SOUTENABLE ET PARTAGÉE !

Stratégie de transition économique  
de la Métropole Rouen Normandie  
2025-2030



# POUR UN CONCENTRÉ DE STRATÉGIE

# TRANSITION ÉCONOMIQUE ?

## ON VOUS LA FAIT COURTE MAIS ESSENTIELLE...

Ce document délivre un condensé de la **Stratégie de transition économique 2025-2030 de la Métropole Rouen Normandie**.

Fruit d'un travail de collecte, de rencontres, d'ateliers et de formalisation de 15 mois, elle a été délibérée le 16 décembre 2024 et vous pouvez la découvrir dans sa version intégrale en flashant le QR code ci-dessous.



← Flashez-moi !



## ON VOUS EXPLIQUE...

“Concilier écologie, social et économie pour préparer l'avenir et répondre aux urgences du siècle !” Appliquée à l'économie, cette démarche de transition social-écologique impose un changement de paradigme. Mais de “développement économique” à “transition économique”, il ne s'agit pas seulement de changer d'étiquette mais d'engager une transformation complète de l'économie, pensée avec l'Humain et pour la Planète.

**UNE ÉCONOMIE + SOBRE**, qui repose sur une gestion pérenne des ressources naturelles, financières et humaines.

**UNE ÉCONOMIE + RÉSILIENTE**, capable de s'adapter pour dépasser les crises.

**UNE ÉCONOMIE + INCLUSIVE**, œuvrant pour un meilleur partage et un accès plus égal aux opportunités économiques et financières.

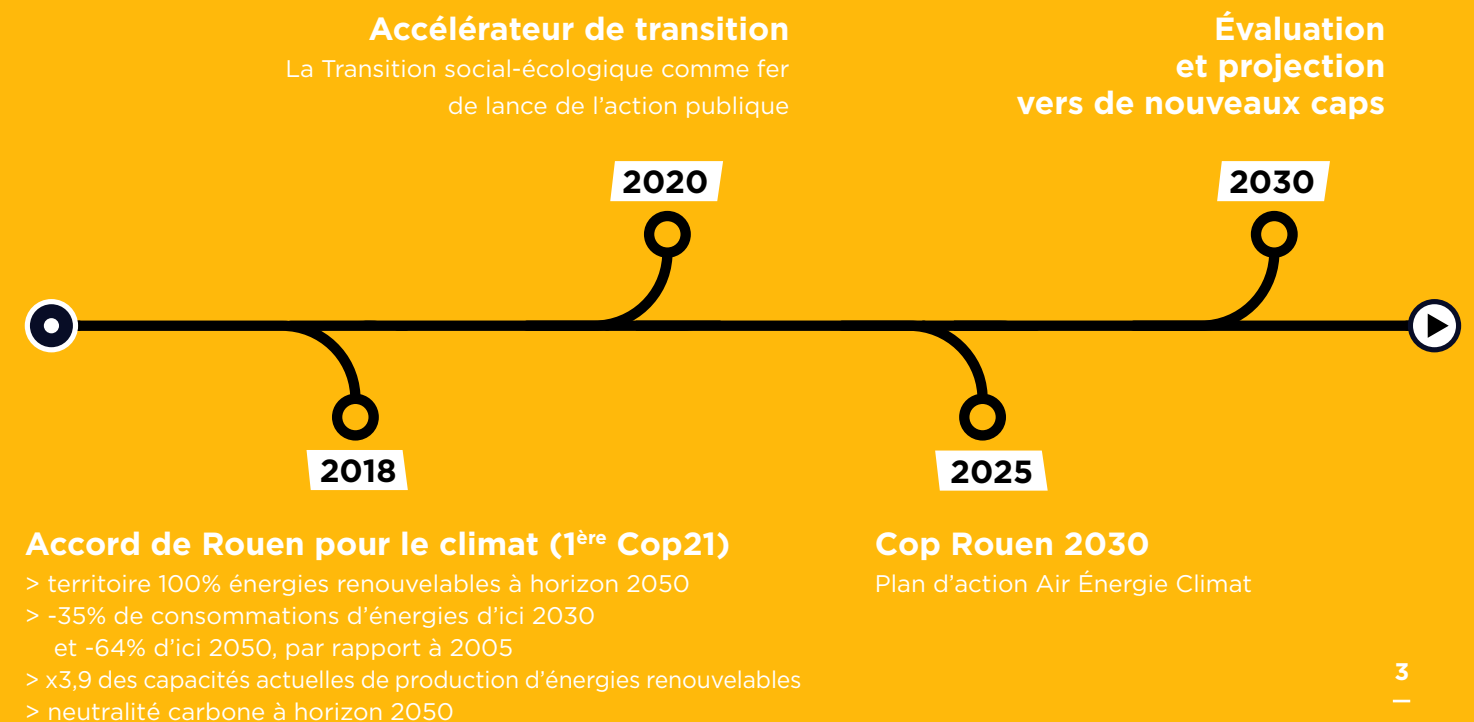
Prêts ? Allons-y !



# SOMMAIRE

- P.4-5** Panorama économique du territoire
- P. 6-7** Vision stratégique
- P.8-9** 4 enjeux à impacts
- P. 10-15** ENJEU Territoire économique (orientations / actions) →
- P. 16-19** L'intégrale de la Stratégie
- P. 20-25** ENJEU Planète (orientations / actions) →
- P. 26-31** ENJEU Humain & Société (orientations / actions) →
- P. 32-33** Coopérons ! →
- P. 34-35** Carnet d'adresses

## ...DANS L'AGENDA DES TRANSITIONS DE LA MÉTROPOLE ROUEN NORMANDIE





## Un écosystème industriel dense et solide

**1 300** établissements industriels

(en 2023 sur le territoire de la Métropole Rouen Normandie)

**18%** des salariés travaillant dans l'industrie

## Une pluralité sectorielle avec des locomotives à fort potentiel de développement



Mobilités décarbonées



Santé / Medtech



Pharmacie



Transition écologique / énergie renouvelable



Aéronautique



Finance/Assurance



Relations clients



Sous-traitance industrielle en réseau



Tech For Good



Logistique, dont logistique portuaire



Chimie



## Au compteur

**230 000** emplois

**36 000** établissements

**53 000** étudiants

**4 000** chercheurs

**6 500** commerces

**13** grandes écoles

**100** laboratoires

**120** entreprises hébergées pour 1 000 salariés

**1 700** établissements dans le secteur de l'ESS

(Économie sociale et solidaire) pour 21 000 salariés

## Points forts

- Un **positionnement stratégique** au cœur de l'axe seine, à mi-chemin entre Paris et la mer
- Un **vivier de compétences et de savoir-faire** foisonnant, grâce à une offre de formation dense et diversifiée
- Une **accessibilité multimodale** (autoroute-rail-fleuve)
- Un **écosystème d'enseignement supérieur et de recherche** musclé au service des enjeux territoriaux
- Un **patrimoine historique, culturel et paysager** favorisant les séjours de longue durée
- Un **territoire propice à l'équilibre** vie personnelle et professionnelle

## Nos équipements structurants



**5 campus majeurs** conjuguant formation, recherche, entreprises et vie étudiante.



**140 parcs d'activité** pour s'implanter et se développer



**1 port maritime et fluvial de premier plan** (céréales, bois, papier)



**1 réseau de 5 pépinières** pour entreprendre



**1 lieu totem pour les transitions :**  
le Pavillon des Transitions

- **1<sup>ère</sup> cop21** à l'échelle d'une agglomération, actuellement en route vers une **cop2030**
- Dans le **TOP 10 des Métropoles de France les plus engagées sur l'écologie** (label Climat-Air-Énergie 4 étoiles attribué par la Commission nationale du label "territoire engagé transition écologique)
- **6<sup>e</sup> grande métropole française pour les investissements industriels** (selon le baromètre Arthur Loyd 2025)



## Tête de gondole

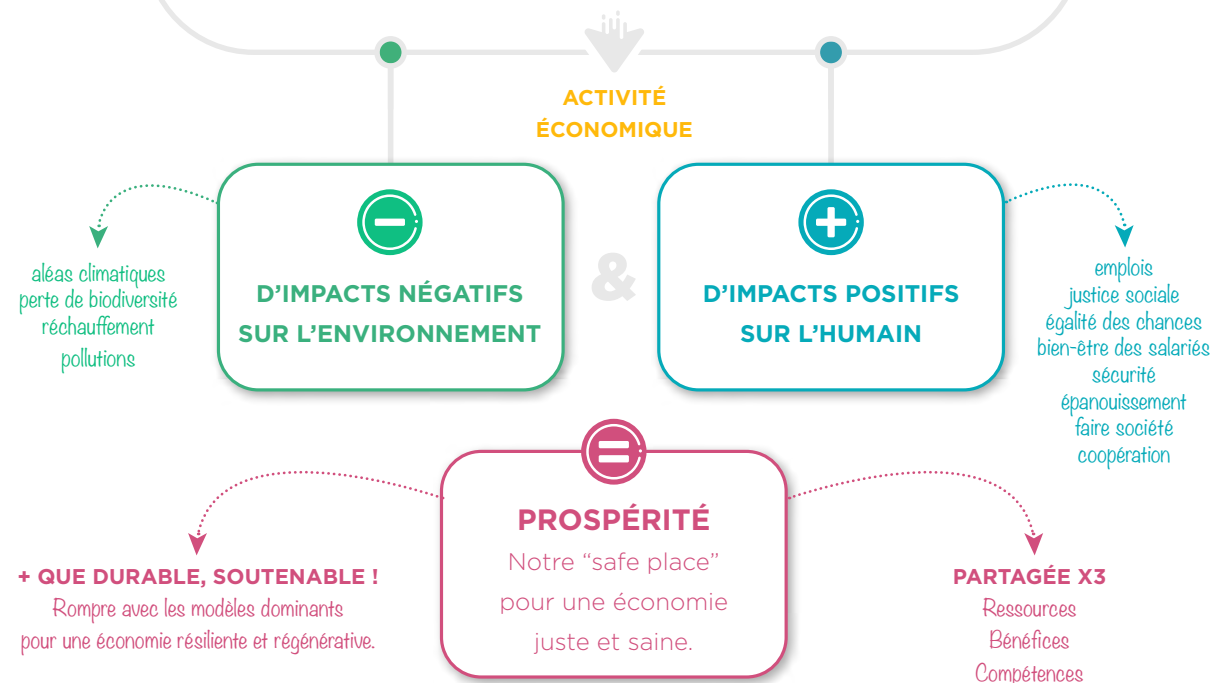


# NOUS VOULONS

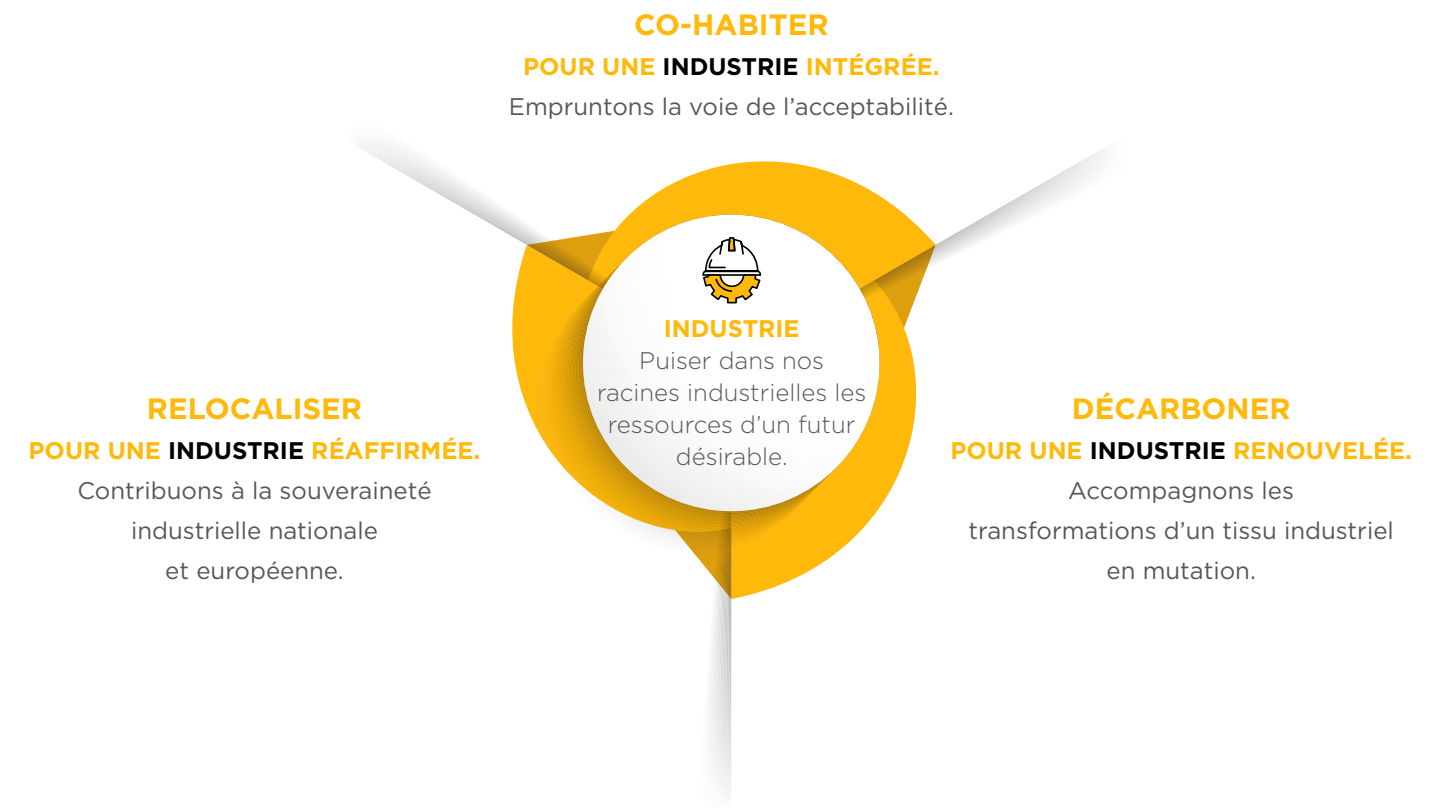
**Co-construire un territoire de prospérité soutenable et partagée, autour d'une industrie réaffirmée, intégrée, renouvelée.**

## 1. NOTRE BUT

**DE LA CROISSANCE INFINIE À LA PROSPÉRITÉ**  
D'une logique de volume à une logique d'impact...  
Changeons de logiciel pour transformer durablement notre territoire économique et notre société.



## 2. NOTRE ALLIÉE : L'INDUSTRIE



## 3. NOTRE MÉTHODE

**CO-CONSTRUCTION ET COOPÉRATION**  
Une transition économique ne peut advenir sans la synergie des acteurs concernés.

Faisons-la ensemble pages 32-33 !



**Cultivons l'entre-deux stimulant de la transition économique !**

Entre le plafond des limites planétaires et le plancher des besoins humains, le cadre challenge notre économie pour la rendre meilleure !

La valeur sociale et environnementale comme nouvel enjeu de compétitivité  
Nouvelles formes de création de valeur intégrant des variables extra-financières  
Marchés émergents  
Nouvelles manières de produire  
Potentiel de créativité décuplé  
Nouveaux modèles économiques

**Les 3 temps de la transition économique de la Métropole Rouen Normandie**





# TRIPLE IMPACT AND CO'










MÉTROPOLE  
=  
PASSEUSE & STIMULATRICE  
INTERMÉDIAIRE TERRITORIALE  
COORDINATRICE



**COLLECTIF**  
La **coopération** au bénéfice d'une transition  
économique **partagée, territorialisée** et  
**co-construite**

→ Lire pages 32-33

## [ LA MÉTROPOLE EN ACTION ]

-  Développement économique
-  Création d'entreprises
-  Foncier économique
-  Commerce
-  Tourisme durable
-  Enseignement Supérieur et Recherche (ESR)
-  Économie Sociale et Solidaire (ESS)
-  Numérique responsable
-  Décarbonation industrielle



**PLANÈTE**  
Pour une économie à  
impact **environnemental positif**

→ Lire pages 20-25

ÉCONOMIE DE RESSOURCES, LIMITATION DES  
REJETS, DÉCARBONATION,  
RÉGÉNÉRATION, RÉEMPLOI,  
MAÎTRISE DES RISQUES



**TERRITOIRE**  
Pour une économie à  
impact **territorial positif**

→ Lires pages 10-15

ÉQUILIBRE ET HARMONIE,  
INTELLIGENCE,  
RÉSILIENCE ET SOUTENABILITÉ



INCLUSION ET PROPULSION

→ Lire pages 26-31



**HUMAIN & SOCIÉTÉ**  
Pour une économie à  
impact **social et sociétal positif**



# TERRITOIRE ÉCONOMIQUE

|||||

## POUR BÂTIR ENSEMBLE NOTRE TERRITOIRE DE PROSPÉRITÉ SOUTENABLE

Avec les acteurs économiques et de l'enseignement supérieur et de la recherche, nous voulons faire de la **Métropole Rouen Normandie**, un **territoire agile et résilient**, capable de tirer les leçons des crises, de résister aux chocs et de s'adapter aux variations conjoncturelles. Nous voulons **œuvrer ensemble** en faveur d'un territoire durablement prospère, qui s'appuie sur un **héritage industriel** de premier plan, pour répondre aux besoins du présent sans compromettre les chances des générations futures.



## 1 Implantation/ Création / Développement FERTILISONS DURABLEMENT NOTRE TERRITOIRE D'ENTREPRISES ET D'ÉTABLISSEMENTS DE FORMATION



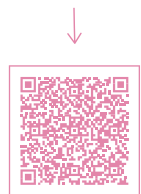
**IMPLANTATION**  
des entreprises et  
des établissements  
de formation

Avec **Rouen Normandy Invest**, agir en faveur d'une attractivité responsable, en affirmant une stratégie de prospection et d'accompagnement ciblée.

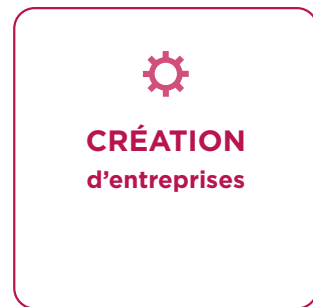
Tout en préservant la multipolarité trans-sectorielle, prioriser :

- les maillons manquants sur les chaînes de production locales,
- les filières clés du territoire (mobilités douces, numérique, santé, goodtech),
- les entreprises porteuses de solutions pour la transition.

Critères examinés en priorités : emplois induits, modèle économique, utilité sociale et territoriale, niveau de risque, bilan carbone.



Lire + dans l'axe E



**CRÉATION**  
d'entreprises

Avec **Rouen Normandie Créa-tion**, faire émerger de jeunes pousses et les renforcer par un accompagnement global et phasé, jusqu'à maturité.

Un parcours complet combinant conseil, offre d'hébergement, services mutualisés, outillage du créateur sur les enjeux de transition social-écologique ; avec la Métropole Rouen Normandie en intermédiaire territorial pour fluidifier le parcours avec les partenaires de la création (Normandie incubation, Réseau entreprendre Seine-Eure, Réseau initiative, Normandie valorisation, Adress...).



Lire + dans l'axe E



**DÉVELOPPEMENT**  
des entreprises et  
des établissements  
de formation

Mobiliser les ressources de la métropole pour faciliter le développement des entreprises et des établissements de formation supérieure, en priorisant les projets créateurs de valeur pour le territoire.

Un soutien opérationnel, en interaction directe avec les porteurs de projets, sur les volets recherche foncière et immobilière, aides à l'investissement, démarches de labellisation...



Lire + dans l'axe F

#investissement

#soutenabilité

#résilience

## 2 Industrie D'HIER À DEMAIN, CULTIVONS NOTRE TERRITOIRE PRODUCTIF

Contribuer à la souveraineté industrielle pour réduire la dépendance nationale et européenne à la production étrangère.

Soutenir la relocalisation pour une industrie forte et intégrée, et une réindustrialisation durable du territoire.

**Un processus de régénération industrielle à 3 étages.**

**1**  
Conforter le tissu industriel existant et appuyer sa transformation pour répondre aux enjeux de la transition social-écologique.

**2**  
Réaffirmer la vocation industrielle du territoire et la reconnecter aux habitants par une acculturation au risque et une mise en lumière de la culture industrielle.

**3**  
Appuyer le développement de filières industrielles d'avenir et préparer le terrain pour l'implantation de projets industriels majeurs.



Lire + dans l'axe H

## 3 Aménagement BÂTISSONS UN TERRITOIRE DE COHABITATION HARMONIEUSE DES ACTIVITÉS ET DES USAGES

Veiller à un équilibre des usages du foncier, entre rentabilité et besoins du territoire. Anticipation et prospective sont l'alpha et l'oméga de cet aménagement économique durable, avec la coopération de l'aménageur **Rouen Normandie Aménagement**.



- Campus renforcés
- Équipements économiques majeurs
- Stock de foncier pour les projets structurants
- ZAE durables requalifiées
- Aménagement touristique intégré
- Équilibre des polarités commerciales



Lire + dans l'axe G

#fierté industrielle

## 4 Innovation STIMULONS NOTRE TERRITOIRE D'EXCELLENCE ET D'INNOVATION

Par la consolidation d'un écosystème complet permettant de déployer des projets de recherche ou de tester des innovations, cultiver l'excellence, l'innovation et l'expérimentation.

**Avec la Métropole Rouen Normandie pour...**



**INTERMÉDIAIRE**

au service de l'interconnaissance et du continuum recherche | innovation | création d'activités | entreprises.



**FERTILISATEUR**

d'expérimentation en faveur de la transition social-écologique, du tourisme durable et de la Tech for Good.



**PORTE-VOIX**

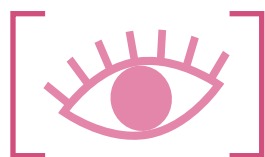
pour le savoir-faire et la vulgarisation de la recherche scientifique.



Lire + dans l'axe I







## AVEC VOS YEUX



### ENTREPRISES IMPLANTÉES SUR LE TERRITOIRE

Ces actions pourraient vous parler, parlons-en !

#### ➡ ACTION 25

Orienter les entreprises du territoire vers les interlocuteurs appropriés, selon leur problématique spécifique de développement, grâce à notre rôle d'**#interface** et de **#mise en lien**.

#### ➡ ACTION 47

**#Requalifier et aménager durablement les zones d'activité** existantes pour garantir le maintien de leur attractivité.

#### ➡ ACTION 48

Organiser et structurer l'accueil des entreprises de façon optimisée sur le territoire, selon les aménités et les besoins, par le déploiement d'un **#schéma d'accueil des entreprises**.

#### ➡ ACTION 74

Améliorer la **#connaissance** et favoriser l'**#interconnaissance** des acteurs impliqués ou concernés par la recherche et les dynamiques d'innovation.



### ENTREPRENEURS DU TERRITOIRE

Ces actions pourraient vous parler, parlons-en !

#### ➡ ACTION 34

Affirmer **#l'identité** des pépinières, en cohérence avec les objectifs TSE du territoire (SeineEcopolis / sciences et métiers de l'ingénierie, dans les domaines de la transition écologique et de l'éco-construction; Seine Inno-polis / pépinière totem de la Métropole, sur le numérique (responsable) et l'IA ; SeineNéopolis / innovation et santé)

#### ➡ ACTION 36

Accompagner l'éclosion de nouvelles entreprises à travers un **#parcours complet** sur le temps long, adapté au créateur et incluant un volet de sensibilisation, de conseil et d'outillage pour intégrer les enjeux de transition social-écologique au projet entrepreneurial.

#### ➡ ACTION 40

Nouer des **#partenariats** constructifs pour travailler en complémentarité, consolider l'expertise et renforcer l'impact de l'action en faveur de la création d'entreprise (Réseau Entreprendre Seine-Eure, Réseau initiative, Normandie incubation, Normandie valorisation, Adress).

#### ➡ ACTION 77

Mener une étude pour un **#programme d'expérimentation** à développer : cap sur un grand testeur d'innovations pour les entreprises du territoire !



### ÉTABLISSEMENTS D'ENSEIGNEMENT SUPÉRIEUR & DE RECHERCHE

Ces actions pourraient vous parler, parlons-en !

#### ➡ ACTION 33

**#Accompagner** des projets d'implantation d'établissements ou de formations supérieures prioritaires via la mobilisation du **#dispositif** de soutien ESR et du programme d'investissement pluriannuel.

#### ➡ ACTION 51

Développer une **#stratégie foncière** adaptée à l'ESR, en fonction des besoins de chaque campus, pour accueillir de nouvelles formations et permettre le développement d'offres existantes.

#### ➡ ACTION 53

Soutenir la dynamique des Campus en participant, via le **#soutien à l'investissement**, au financement des équipements.

#### ➡ ACTION 75

**#Soutenir** et **#promouvoir** une recherche qui renforce l'expertise territoriale sur les disciplines clés et les thématiques prioritaires : risques industriels et climatiques, mobilités décarbonées, énergies décarbonées, santé, Tech for Good.



## QUELQUES EXEMPLES PARMI D'AUTRES D' ACTIONS À IMPACT TERRITORIAL POSITIF



### ACTEURS DE L'INDUSTRIE

Ces actions pourraient vous parler, parlons-en !

#### ➡ ACTION 63

Prospecter de **#nouvelles activités industrielles** à implanter sur le territoire pour compléter les chaînes de valeur, renforcer les filières et les secteurs de spécialité, conforter l'industrie verte et renforcer les low-techs.

#### ➡ ACTION 64

S'organiser collectivement pour l'implantation d'un **#projet industriel majeur** sur le territoire (par l'action pro-active ou dans le cadre du programme de labellisation "Sites industriels clés en mains").

#### ➡ ACTION 65

Favoriser l'émergence de nouveaux outils d'**#investissement en capital** dans les entreprises industrielles engagées dans la transition.

#### ➡ ACTION 69

Acculturer la population au **#risque industriel** par le renforcement de la mémoire ; des formations régulières sur le risque ; des instances de dialogue et de concertation avec les citoyens sur le risque industriel ; des outils et supports pédagogiques de communication adaptés.



### COMMERÇANTS ET ARTISANS

Ces actions pourraient vous parler, parlons-en !

#### ➡ ACTION 60

Accompagner les communes de la Métropole pour le maintien, voire le renfort de l'**#attractivité commerciale** de leur centre-ville (via l'Opération de revitalisation du territoire, notamment).

#### ➡ ACTION 71

Aider à la structuration et au développement de la **filiale artisanat d'art** (montée en compétences, valorisation, tourisme de savoir-faire...).

#### ➡ ACTION 81

Soutenir l'**expérimentation de solutions** permettant au commerce de centre-ville de suivre les évolutions et tendances du commerce, et de les accompagner dans leur transition économique, écologique et numérique (étude sur les externalités du commerce, étude numérique...).

#### ➡ ACTION 82

Accompagner les porteurs de projets qui souhaitent implanter ou développer une **offre commerciale différenciée** sur le territoire.



### ACTEURS DU TOURISME

Ces actions pourraient vous parler, parlons-en !

#### ➡ ACTION 27

Sensibiliser les entreprises du territoire aux **labels et certifications** existants, les aider à prioriser et les accompagner dans leurs démarches de labellisation et certification (Accueil vélo / Éco-Défis / Tourisme et handicap...).

#### ➡ ACTION 56

Réaliser et déployer des **schémas spécifiques pour coordonner l'activité touristique sur le territoire** (schéma directeur d'accueil de l'hébergement touristique marchand, dont l'hébergement de plein-air et les aires de campings-cars).

#### ➡ ACTION 57

Appuyer le développement du **#tourisme de croisière fluviale** par des travaux de modernisation des infrastructures : électrification des quais, expertise du réseau d'apportement...

#### ➡ ACTION 58

Améliorer l'**#accessibilité** des sites touristiques pour un **#tourisme inclusif**.







**NI CROISSANCE,  
NI DÉCROISSANCE**

|||||



**CRÉONS DE LA VALEUR AUTREMENT  
POUR LA PROSPÉRITÉ SOUTENABLE  
DE NOTRE TERRITOIRE !**

.....



# 2025-2030

EN ROUTE POUR CO-CONSTRUIRE NOTRE TERRITOIRE

DE PROSPÉRITÉ SOUTENABLE !



## LA TRANSITION ÉCONOMIQUE EN MARCHÉ

➔ NOTRE SÉLECTION DE TERRAIN :

- 1 **Projet #FAIRE(e)TECH - Seine Innopolis** - Petit-Quevilly
- 2 **UPSIDE (Union pour la synergie industrielle et le développement économique)** - ZIP (Zone industrialo-portuaire)
- 3 **Réseau de chaleur industrielle** - Rive gauche (ZIP)
- 4 **Les box fermiers en circuit court** - MIN de Rouen
- 5 **AGRO<sup>®</sup>TECH, plateforme de R&D en matériaux biosourcés** - Mont-Saint-Aignan
- 6 **Institut normand de médecine de précision** - Campus santé de Rouen
- 7 **Mise en valeur de la Côte Sainte-Catherine** - Site protégé
- 8 **Village du réemploi ESS** - Saint-Étienne-du-Rouvray
- 9 **Labellisation RSE Parc d'activité Rouen Madrillet Innovation**
- 10 **Réhabilitation friche Seine Sud** - Site industriel clés en mains Oissel
- 11 **Réaménagement de la friche Linoleum en parc d'activités économiques (ZAE)** - Notre-Dame de Bondeville
- 12 **Pôle électromobilité** - Cléon
- 13 **Opération de revitalisation du territoire (ORT)** - Duclair
- 14 **Requalification de la Zone industrielle du Malaquis (ZAE)** - Le Trait
- 15 **Fonds collectif commerce - soutien à l'association des commerçants** - Elbeuf
- 16 **La Seine à vélo - boucle Anneville-Ambourville**
- 17 **100km VTT du Plateau est (Boos - Saint-Aubin - Épinay)**
- 18 **Expérimentation logistique urbaine fluviale** - Rouen
- 19 **Ferme photovoltaïque (co-investissement SEM ASER)** - Oissel



## ENJEU COLLECTIF

Pour une transition économique territorialisée et partagée : une collectivité qui impulse le changement et initie la coopération inter-acteurs comme levier de transformation durable de l'économie.

### AXE A

Agir en **facilitateur et stimulateur** : aider les opérateurs économiques à se repérer et à se saisir des outils de transformation pour acculturer et faire adhérer au paradigme de la transition économique.

#### Volet A1 : #COMMUNICATION

Structuration et packaging de l'offre de transition économique sur le territoire

#### Volet A2 : #INSPIRATION

Valorisation/diffusion d'initiatives et de bonnes pratiques en matière de transition économique

#### Volet A3 : #TRANSMISSION

Impulsion et guidance en faveur du changement de modèle économique des entreprises

#### Volet A4 : #PROTECTION

Appui à la résilience des entreprises du territoire face aux défis environnementaux, par l'enracinement local, le développement endogène et la mise en relation avec les partenaires potentiels du territoire.

#### Volet A5 : #RÉCOMPENSE

Impulsion en faveur de la transition économique par le challenge des opérateurs économiques

### AXE B

Agir en **intermédiaire territorial** au cœur de l'écosystème de la transition économique.

#### Volet B1 : #MAÎTRISE DE L'ÉCOSYSTÈME

Identification et maîtrise de l'écosystème des acteurs de la transition économique

Volet B2 : **#DIALOGUE DE PROXIMITÉ** entre l'Institution (MRN) et les acteurs économiques, ainsi qu'entre l'Institution et les citoyens, sur le sujet de la Transition économique

#### Volet B3 : #L'ÉCHANGE DE BONNES PRATIQUES ET LE PARTAGE D'EXPÉRIENCES

Animation de réseau et consolidation des relations BtoB par l'échange de bonnes pratiques et le partage d'expériences, pour relever les défis de la transition

### AXE C

Agir en **coordinateur de coopération économique** autour de sujets opérationnels prioritaires relevant de la transition, pour co-construire une prospérité soutenable et partagée.



Pour un développement économique qui vise à construire un territoire de croissance soutenable et intelligente.

### AXE D

**#ACCOMPAGNEMENT ENDOGÈNE** - Mobiliser les ressources de la collectivité et du territoire pour accompagner les entreprises et les établissements d'enseignement supérieur en développement dans la concrétisation de leur projet de croissance soutenable et intelligente.

#### Volet D1 : #RECHERCHE FONCIÈRE ET IMMOBILIÈRE

Volet D2 : **#INTÉGRATION TERRITORIALE** et mise en lien avec les autres acteurs de l'accompagnement

#### Volet D3 : #AIDES À L'INVESTISSEMENT

#### Volet D4 : DÉMARCHES DE #LABELLISATION & CERTIFICATION

### AXE E

**#IMPLANTATION EXOGÈNE** - Prioriser et graduer les modalités d'accompagnement et de soutien des projets d'implantation d'entreprises et d'établissements de formation supérieure, à proportion de l'impact territorial positif estimé.

#### Volet E1 : #ENTREPRISES EXOGÈNES

Prospection ciblée et accompagnement priorisé des entreprises exogènes

#### Volet E2 : #ÉTABLISSEMENTS DE FORMATION SUPÉRIEURE

Prospection ciblée et accompagnement gradué des établissements de formation supérieure, pour une mise en cohérence de l'offre de formation avec le besoin en main d'œuvre

### AXE F

**#CRÉATION D'ENTREPRISES** - Faire éclore de nouvelles activités, et renforcer leur potentiel de pérennisation, à travers un accompagnement global et phasé.

#### Volet F1 : #ACCOMPAGNEMENT GLOBAL

De l'accompagnement global du jeune créateur via la marque Rouen Normandie Création

#### Volet F2 : #STIMULATION DE LA CRÉATION D'ENTREPRISE

De la stimulation de la création d'entreprise sur le territoire par tous les moyens possibles

#### Volet F3 : #STABILISATION & #PÉRENNISATION

De la stabilisation et de la pérennisation de l'activité des jeunes pousses

### AXE G

**#AMÉNAGEMENT ÉCONOMIQUE DURABLE** - Aménager le territoire économique pour une cohabitation harmonieuse des activités et des usages.

#### Volet G1 : #ACCOMPAGNEMENT ÉCONOMIQUE

Aménager le territoire économique pour une cohabitation harmonieuse des activités et des usages.

#### Volet G2 : #CAMPUS

Pour un développement équilibré de l'enseignement supérieur et de la recherche (ESR) : renforcement de la dynamique des campus

#### Volet G3 : #AMÉNAGEMENT TOURISTIQUE DURABLE et INTÉGRÉ

Pour un aménagement touristique durable et intégré du territoire

#### Volet G4 : #POLARITÉS COMMERCIALES

Pour un équilibre des polarités commerciales, grâce à l'encadrement du développement et de l'aménagement commercial du territoire

### AXE H

**#RELOCALISATION, INTÉGRATION ET TRANSFORMATION INDUSTRIELLES** - conforter le territoire productif et agir en faveur d'une **INDUSTRIE FORTE & INTÉGRÉE** pour contribuer à la souveraineté industrielle nationale et européenne.

#### Volet H1 : #NOUVELLES INDUSTRIES

Préparation de terrain pour l'accueil de nouvelles industries, dans un contexte général de relocalisation des activités productives

#### Volet H2 : #TRANSFORMATION

des industries du territoire pour répondre aux enjeux de la transition social-écologique

#### Volet H3 : #ACCEPTABILITÉ SOCIALE & #FIERTÉ INDUSTRIELLE

auprès des habitants et des visiteurs (touristes)

### AXE I

**#EXCELLENCE ET INNOVATION** - nourrir un écosystème favorable pour l'excellence et l'innovation économiques dans les secteurs clés du territoire.

#### Volet I1 : #VALORISATION & #VULGARISATION

Valorisation des savoir-faire d'excellence et vulgarisation de la recherche scientifique

#### Volet I2 : #RECHERCHE & TERRITOIRE

Pour un écosystème cohérent de recherche et d'innovation, au service des dynamiques territoriales

#### Volet I3 : #EXPÉRIMENTATION & #INNOVATION

Appui à l'expérimentation et à l'innovation, en faveur de la transition social-écologique

### AXE J

**#BENCHMARK** - Maintenir une veille constante sur les innovations économiques territoriales menées en France et en Europe, pour se nourrir d'expériences multiples.

## ENJEU PLANÈTE

Pour un développement économique décarboné, résilient, et régénératif qui maîtrise son impact environnemental et les ressources qu'il mobilise.

### AXE K

**#DÉCARBONATION DES ACTIVITÉS PRODUCTIVES** Appuyer la **transformation énergétique et environnementale** des opérateurs économiques.

#### Volet K1 : #RÉDUCTION

Outillage des opérateurs économiques pour réduire leurs consommations d'énergies

#### Volet K2 : #CONVERSION

Soutien à la conversion des opérateurs économiques aux énergies renouvelables

#### Volet K3 : #DÉCARBONATION DES FLUX DE MARCHANDISES

#### Volet K4 : #DÉCARBONATION DES MOBILITÉS DES SALARIÉS et des actifs

#### Volet K5 : #SOBRIÉTÉ NUMÉRIQUE

### AXE L

**#RESSOURCE FONCIÈRE** - Optimiser la **ressource foncière économique** du territoire dans une logique de sobriété.

#### Volet L1 : #VEILLE

Veille, observation et connaissance du foncier économique

#### Volet L2 : #CAPITALISATION

sur la veille foncière pour mieux mobiliser le foncier économique existant

### AXE M

**#ÉCONOMIE CIRCULAIRE** - Intégrer progressivement les enjeux évolutifs de l'économie circulaire et régénérative au développement économique territorial métropolitain pour pouvoir soutenir les opérateurs économiques dans cette démarche.

#### Volet M1 : #POTENTIEL DU TERRITOIRE

Identification du potentiel du territoire métropolitain en matière d'économie circulaire

#### Volet M2 : #MODÈLES ÉCONOMIQUES ALTERNATIFS

Stimulation et soutien aux modèles économiques alternatifs visant un usage raisonné des ressources et des matières premières

### AXE N

**#ÉCONOMIE DE LA PROXIMITÉ** - Encourager et soutenir la dynamique en faveur de l'économie de la proximité et des circuits courts.

#### Volet N1 : #COMMERCE LOCAL

Soutien au commerce local de proximité et de centre-ville, via un outillage adapté

#### Volet N2 : #CIRCUITS COURTS

et encouragement à l'approvisionnement local des entreprises du territoire

#### Volet N3 : #SLOW-TOURISME

Promouvoir un tourisme lent, de proximité, en connexion avec la nature et à visage humain.

### AXE O

**#BIODIVERSITÉ** - Concilier développement économique et **protection du vivant, de la biodiversité et de la nature.**

#### Volet O1 : #AMÉNAGEMENT FONCIER et préservation de la biodiversité

#### Volet O2 : #TOURISME DE NATURE et de renaturation

#### Volet O3 : #ACTION DES OPÉRATEURS ÉCONOMIQUES

Soutien à l'action des opérateurs économiques en faveur de la protection de la nature et de la biodiversité

### AXE P

**#RÉSILIENCE ET MAÎTRISE DES RISQUES** - Conforter la **résilience économique territoriale** face aux crises et soutenir l'adaptation de l'appareil productif face aux **risques climatiques.**

#### Volet P1 : #RISQUES CLIMATIQUES

Maîtrise des risques climatiques et adaptation de l'appareil productif

#### Volet P2 : #RISQUES INDUSTRIELS

Connaissance, prévention et gestion des risques industriels

## ENJEU HUMAIN ET SOCIÉTÉ

Pour un développement économique inclusif et pulsif, à impact social et sociétal positifs.

### AXE Q

**#EMPLOIS ET TALENTS** - Soutenir l'emploi décent pour tous et faire fructifier les talents, au bénéfice, prioritairement des **métiers en tension** et en fonction des besoins en compétences des entreprises.

#### Volet Q1 : #ATTRACTION, INTÉGRATION & FIDÉLISATION des talents

#### Volet Q2 : #MISE EN LIEN

par des outils d'intermédiation, pour combler les besoins en main d'œuvre et en compétences des entreprises du territoire

#### Volet Q3 : #MONTÉE EN COMPÉTENCES

des actifs et guidance des plus fragiles dans leur parcours d'emploi

### AXE R

**#ESS** - Augmenter la part de l'économie sociale et solidaire dans l'économie du territoire

#### Volet R1 : POUR DES #ESS SOLIDES

Soutien à la structuration et au développement des entreprises de l'ESS

#### Volet R2 : POUR LES #ESS REPÉRÉES & INTERCONNECTÉES

Accroissement de la visibilité des entreprises de l'ESS

### AXE S

**#INTÉGRATION ET INCLUSION ÉTUDIANTE** - Améliorer la porosité entre vie métropolitaine // enseignement supérieur // monde économique.

#### Volet S1 : #ATTRACTIVITÉ MÉTROPOLITAINE

Ralliement des candidats étudiants

#### Volet S2 : #INTÉGRATION MÉTROPOLITAINE

des nouveaux étudiants par des dispositifs d'accueil spécifiques

#### Volet S3 : #UN CADRE DE VIE STUDENT FRIENDLY

dans les campus et dans le cœur de ville, pour gagner des places dans le classement des villes étudiantes françaises et faire de la Métropole Rouen Normandie une cité universitaire reconnue

#### Volet S4 : #CONNEXION DU MONDE ÉTUDIANT AU MONDE DE L'ENTREPRISE

par le renforcement des liens et l'entrepreneuriat étudiant

### AXE T

**#ENTREPRENEURIAT INCLUSIF** - Favoriser l'accès de nouveaux publics à l'entrepreneuriat (publics issus des QPV, secteurs ruraux)...

#### Volet T1 : #PROMOTION

de l'entrepreneuriat auprès de publics éloignés de l'emploi

#### Volet T2 : #ACCOMPAGNEMENT

Appui aux initiatives d'accompagnement des projets de création d'entreprises portés par des porteurs de projets à profil spécifique (seniors, personnes éloignées de l'emploi, habitants des quartiers ou des zones rurales...)

### AXE U

**#RSE** - Encourager la **RSE** (Responsabilité sociétale des entreprises) par un outillage complémentaire du monde économique



# PLANÈTE



## POUR UN DÉVELOPPEMENT ÉCONOMIQUE DÉCARBONÉ ET RÉGÉNÉRATIF, QUI MAÎTRISE SON IMPACT ENVIRONNEMENTAL ET LES RESSOURCES QU'IL MOBILISE

Consommatrices de ressources et émettrices de CO<sub>2</sub>, les **activités économiques** sont encadrées dans le socle écologique qu'elles menacent autant qu'elles en dépendent. Avec ses engagements visant **la neutralité carbone** entre 2040 et 2050 et un territoire 100% EnR en 2050, l'Accord de Rouen pour le climat a ouvert la voie à une transition globale qui implique de nouvelles perspectives en matière économique.

**L'évolution des modes de production et de consommation n'est plus une alternative, elle est en marche !**



## GARDONS LE CONTRÔLE AMÉLIORONS LA MAÎTRISE

### 1 DES RESSOURCES QUE NOS ACTIVITÉS ÉCONOMIQUES ET PRODUCTIVES MOBILISENT

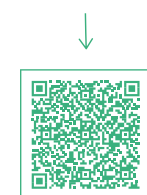
Réduire la consommation de ressources, apprendre à faire mieux avec moins, réutiliser l'existant... Pour une activité économique responsable, la **Métropole Rouen Normandie** prend sa part.



**Outillage des opérateurs économiques pour réduire leurs consommations d'énergie :** rénovation énergétique des bâtiments, recours aux énergies biosourcées, renouvelables et de coopération, conversion au numérique responsable.



**Sobriété foncière :** optimisation de la ressource par une logique de veille et de mobilisation des fonciers



Lire + dans l'axe L



Intégration des enjeux de l'**économie circulaire et régénérative**, pour l'émergence et l'épanouissement de modèles économiques alternatifs :

- éco-conception,
- filière réemploi
- économie collaborative / de partage / de la fonctionnalité et de la coopération (EFC),
- écologie industrielle et territoriale (EIT)

### 2 DES ÉMISSIONS QUE NOS ACTIVITÉS ÉCONOMIQUES ET PRODUCTIVES ENGENDRENT

Pour un niveau d'émissions ajusté au potentiel de la planète pour les absorber, plusieurs leviers peuvent être actionnés, avec la **Métropole Rouen Normandie** en courroie de transmission.



**Conversion des opérateurs économiques aux énergies renouvelables**, par la veille, la facilitation et l'aide au financement (co-investissement).



**Décarbonation des flux de marchandises** (fret décarboné, modes de transport combinés) et des **mobilités des salariés et des actifs** (Plan de mobilité employeur et/ou inter-entreprises, dessertes des ZA et des campus...).



**Renforcement de l'économie de la proximité et du circuit court** : commerces de centre-ville, projet alimentaire territorial (PAT), approvisionnement local des TPE-PME...



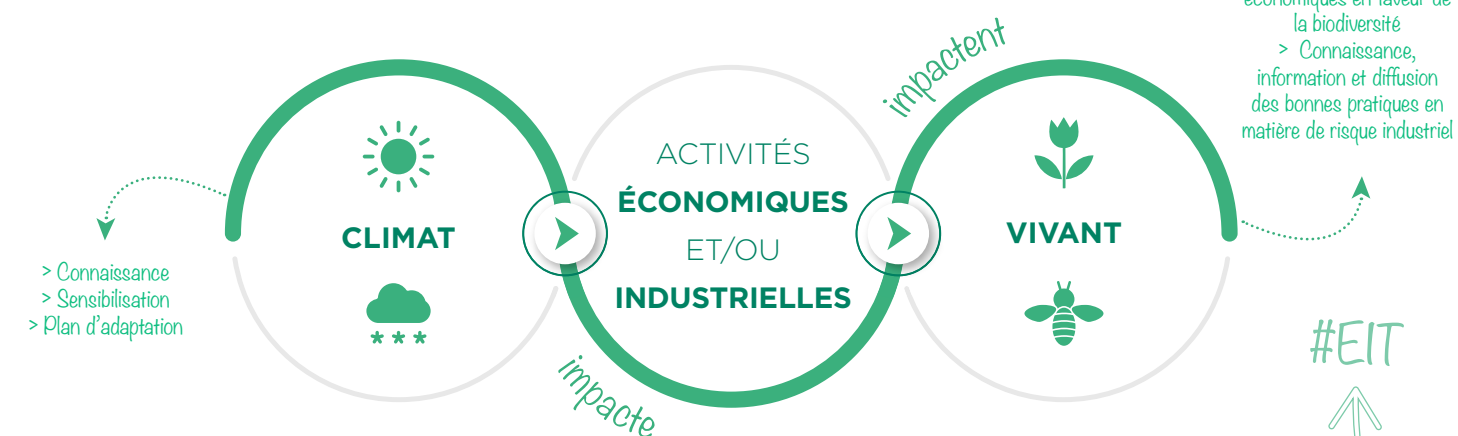
**Positionnement «slow tourisme» et «tourisme de nature»** : d'un tourisme de consommation rapide à un tourisme d'expérience prolongée, à visage humain et en prise avec son environnement.



**Sobriété numérique** à travers le parcours Numérique Responsable.

#sobriété

### 3 DES RISQUES QUE NOS ACTIVITÉS ÉCONOMIQUES ET PRODUCTIVES SUBISSENT OU GÈNÈRENT



#alternatives économiques

### 3 MODALITÉS D'INTERVENTION

- offre de services directe et gratuite (sur la mobilité durable, le numérique responsable...)
- redirection vers des solutions externes payantes
- relais vers les dispositifs d'aides (AMI - AAP) déployés à l'échelle nationale ou régionale.

### 2 OUTILS OPÉRATIONNELS D'INGÉNIERIE TERRITORIALE







## AVEC VOS YEUX



### ENTREPRISES IMPLANTÉES SUR LE TERRITOIRE

Ces actions pourraient vous parler, parlons-en !

#### ➡ ACTION 88

Identifier avec les entreprises de potentielles sources de réduction de leurs consommations d'énergies et les guider vers la réalisation d'un **bilan carbone** et la mise en place d'une **stratégie de décarbonation**.

#### ➡ ACTION 90

Faciliter les **projets de conversion aux énergies renouvelables** par l'amélioration de l'information collective et la mise en lien des entreprises intéressées.

#### ➡ ACTION 95

Inciter les entreprises à penser différemment la **mobilité de leurs salariés**, via le PDM-E (Plan de Mobilité Employeur) et, à terme, via le PDM-I (Plan de Mobilité Inter-Entreprises à venir)

#### ➡ ACTION 114

**Faciliter l'accès à la commande publique pour le tissu économique local**, les TPE-PME, notamment par le sourcing auprès d'acteurs locaux avant la rédaction des marchés.



### INDUSTRIELS

Ces actions pourraient vous parler, parlons-en !

#### ➡ ACTION 104

Réhabiliter les **#friches** et des fonciers en voie de déqualification (acquérir-dépolluer-démolir) pour aménager de nouvelles zones d'activité et sites clés en main.

#### ➡ ACTION 108

Soutenir et accompagner les projets d'**#Écologie industrielle et territoriale** - Structuration de projets de RCI (Réseau de chaleur industrielle).

#### ➡ ACTION 127

Avancer vers la construction d'un **#plan d'adaptation au risque climatique** décliné pour chaque site industriel ou de production.

#### ➡ ACTION 129

Interagir et participer à des instances de coopération pour faciliter les transferts d'expériences et renforcer la mutualisation des **bonnes pratiques en matière de risques industriels**.



### COMMERÇANTS ET ARTISANS

Ces actions pourraient vous parler, parlons-en !

#### ➡ ACTION 100

Accompagner les commerçants et artisans dans la transition numérique et l'appropriation des **outils numériques** (place de marché numérique, plateforme de e-learning, diagnostics numériques individuels).

#### ➡ ACTION 110

Proposer aux entreprises et CSE des **chèques cadeaux 100% locaux**, à dépenser chez les commerçants -artisans-adhérents du territoire.

#### ➡ ACTION 111

Mettre en place des dispositifs d'aides à la location et à la rénovation et mise aux normes des locaux, à destination des commerçants, artisans, et professionnels de santé, dans le cadre des **#ORT**(Opération De Revitalisation Du Territoire).

#### ➡ ACTION 112

Accompagner les actions collectives portées par les **associations d'artisans-commerçants** du territoire en faveur du commerce centre-ville (fonds collectif commerce, animations, événements, outils innovants).



## QUELQUES ACTIONS À IMPACT ENVIRONNEMENTAL POSITIF, SELON VOTRE PROFIL D'OPÉRATEUR ÉCONOMIQUE.



### ACTEURS DU TOURISME

Ces actions pourraient vous parler, parlons-en !

#### ➡ ACTION 116

Mettre en tourisme le territoire vers les **cibles de proximité** : habitants du territoire, normands, franciliens et habitants des régions voisines (Hauts-de-France, Pays-de-la-Loire...)

#### ➡ ACTION 117

**Allonger la durée des séjours** pour améliorer l'empreinte carbone de l'économie du tourisme local, tout en augmentant les retombées économiques (grâce à une hospitalité irréprochable, à des propositions originales, hors des sentiers battus...).

#### ➡ ACTION 121

Travailler l'image en valorisant les **espaces "nature" remarquables et la nature** aux portes de la ville, dont les bords de Seine.

#### ➡ ACTION 122

Structurer l'**offre de tourisme de nature** (itinérance, randonnée vélo) et les équipements associés, avec la boucle de Jumièges comme camp de base pour une découverte nature du territoire.



### OPÉRATEURS ÉCONOMIQUES TOUTES CATÉGORIES

Ces actions pourraient vous parler, parlons-en !

#### ➡ ACTION 97

Poursuivre et renforcer les actions en faveur du **#numérique responsable** (formation, ateliers, plateforme d'échange, rencontres avec des professionnels...).

#### ➡ ACTION 98

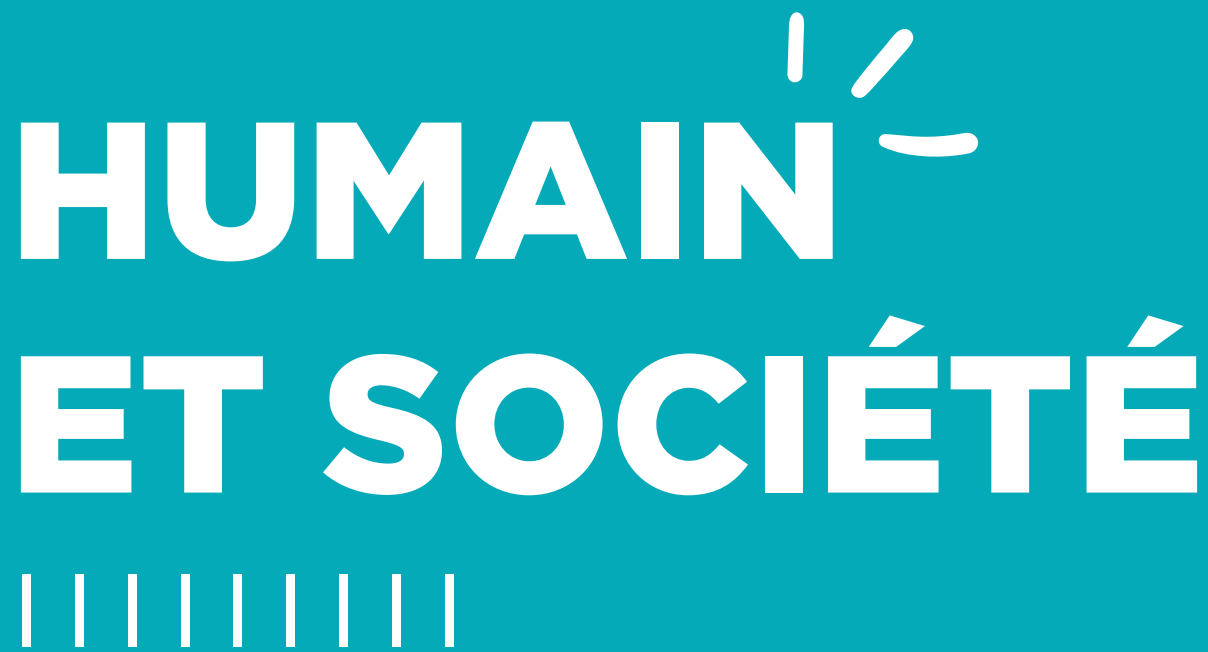
Accompagner les établissements d'enseignement supérieur dans la mise en place d'actions numériques responsables (NR) pour intégrer ces enjeux sur leurs campus et dans les cursus.

#### ➡ ACTION 124

Sensibiliser et encourager les acteurs économiques dans la mise en œuvre d'actions ciblées de préservation de la biodiversité (potager d'entreprise, verger participatif, ruches...)



# HUMAIN ET SOCIÉTÉ



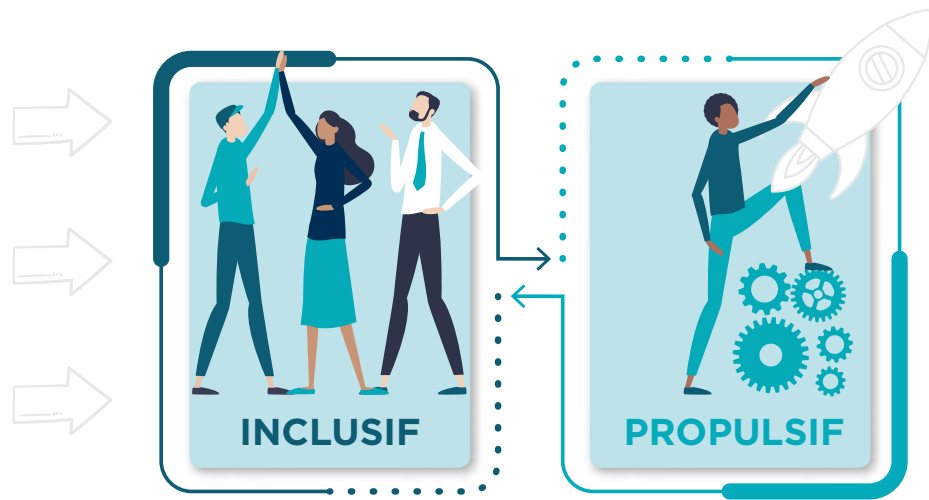
## POUR UN DÉVELOPPEMENT ÉCONOMIQUE INCLUSIF ET PROPULSIF, À IMPACT SOCIAL ET SOCIÉTAL POSITIF

Une JUSTE place pour chacune et chacun, dans le tissu économique métropolitain... la transition économique de notre territoire est stimulée par un double mouvement : **inclure et propulser, conjuguer solidarité et ambition, soutien et audace**. En étroite coopération avec les acteurs économiques, la **Métropole Rouen Normandie** œuvre pour que chaque individu puisse trouver ici l'opportunité et les bonnes conditions pour se former, s'insérer ou se réinventer professionnellement, entreprendre... et s'engager, en réseau et en société.



## 1

ŒUVRONS EN FAVEUR  
D'UN **EMPLOI DÉCENT** POUR TOUS.



Lire + dans l'axe Q

### TALENTS

LES ATTIRER • LES INTÉGRER • LES FIDÉLISER

Soutenir la montée en compétences et guider les plus fragiles dans leur parcours d'emploi.

### BESOINS DE COMPÉTENCES

LES IDENTIFIER • LES PRENDRE EN COMPTE

#insertion

#reconversion

Ici, la Métropole Rouen Normandie déploie des outils d'intermédiation pour mettre en lien (PLIE, salons...).

## 2

ENGAGEONS-NOUS  
POUR UN **ENTREPRENEURIAT**



Lire + dans l'axe R

**+ SOCIAL ET SOLIDAIRE (ESS)**

Accompagner la structuration, la montée en compétences et le développement des entreprises de l'ESS, les rendre plus visibles dans la sphère économique du territoire.

**+ RESPONSABLE**

Inciter, outiller et mettre en relation pour muscler la RSE des entreprises du territoire (mécénat, clauses sociales des marchés publics, engagement conjoint contre le déterminisme social...).

**+ INCLUSIF**

Favoriser l'accès de nouveaux publics à l'entrepreneuriat par la promotion, l'appui aux initiatives d'accompagnement, l'intégration de ces nouveaux entrepreneurs dans l'écosystème économique du territoire.



Lire + dans l'axe U



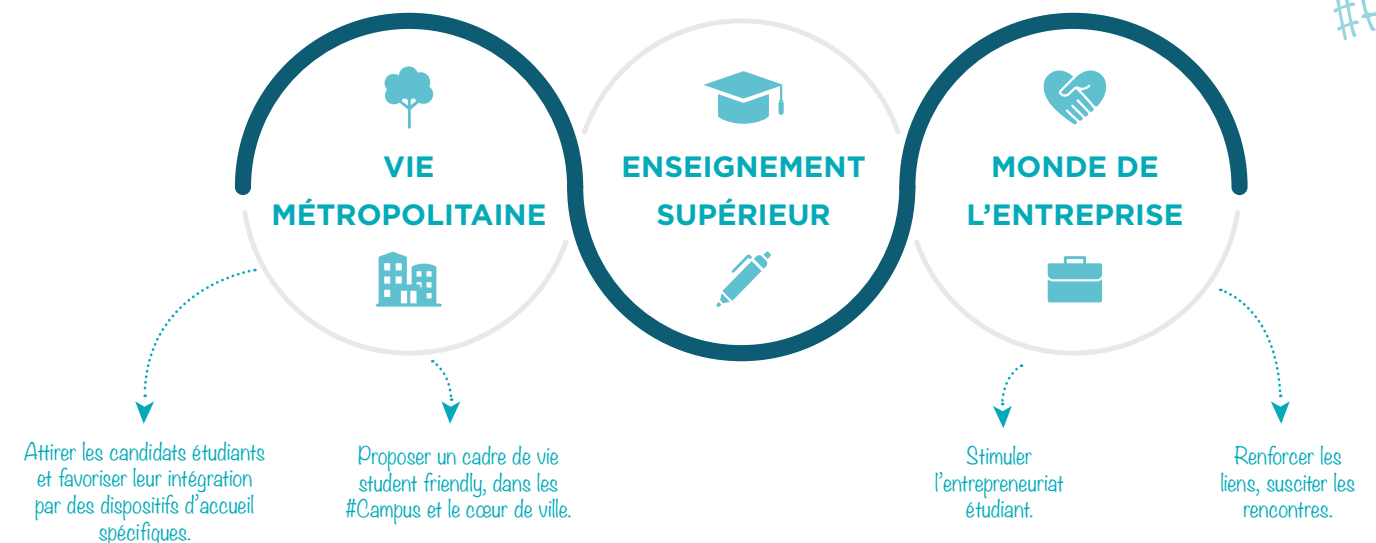
Lire + dans l'axe T

## 3

ENTRETENONS **LA POROSITÉ**  
ENTRE LES MONDES



Lire + dans l'axe S



Attirer les candidats étudiants et favoriser leur intégration par des dispositifs d'accueil spécifiques.

Proposer un cadre de vie student friendly, dans les #Campus et le cœur de ville.

Stimuler l'entrepreneuriat étudiant.

Renforcer les liens, susciter les rencontres.

ENJEU - HUMAIN & SOCIÉTÉ







# AVEC VOS YEUX



## ENTREPRISES IMPLANTÉES SUR LE TERRITOIRE

Ces actions pourraient vous parler, parlons-en !

### ➡ ACTION 131 ➡ ACTION 134 ➡ ACTION 135 ➡ ACTION 172

Appuyer l'action de RNI (Rouen Normandy Invest) sur l'attractivité et la diffusion d'une **image positive et différenciante du territoire**, à l'échelle nationale.

Mobiliser les outils du **PLIE** (Plan local pour l'insertion et l'emploi), pour connecter compétences disponibles et entreprises recruteuses (visites d'entreprise, de chantier, événements réseau...)

Organiser selon les besoins la présence de la Métropole sur les **#salons locaux** tels que "Les Emplois en Seine."

Promouvoir les offres des entreprises de l'ESS (Économie sociale et solidaire) pour **booster la RSE des entreprises**.



## ENTREPRENEURS DE L'ÉCONOMIE SOCIALE ET SOLIDAIRE (ESS)

Ces actions pourraient vous parler, parlons-en !

### ➡ ACTION 141 ➡ ACTION 142 ➡ ACTION 143 ➡ ACTION 172

Accompagner les entrepreneurs de l'ESS en **#ingénierie de projet** de façon directe ou indirecte, en phase de création et de développement.

Accompagner la montée en compétences des entreprises de l'ESS par des **formations thématiques** par exemple.

Soutenir l'implantation et l'**#hébergement** des entreprises de l'ESS sur le territoire de la Métropole (au sein du réseau de pépinières de Rouen Normandie Création ou via des dispositifs d'aide à l'immobilier dédiés aux entreprises relevant de l'ESS : "Dynamique location ESS", "Dynamique immobilier ESS").

**Promouvoir les offres des entreprises de l'ESS** (Économie sociale et solidaire) pour booster la RSE des entreprises.



## QUELQUES ACTIONS À IMPACT SOCIAL ET SOCIÉTAL POSITIF, SELON VOTRE PROFIL D'OPÉRATEUR ÉCONOMIQUE.



## ÉTABLISSEMENTS D'ENSEIGNEMENT SUPÉRIEUR & DE RECHERCHE

Ces actions pourraient vous parler, parlons-en !

### ➡ ACTION 139 ➡ ACTION 149 ➡ ACTION 154 ➡ ACTION 158

Sur le modèle de l'Académie électrique de Cléon (E-mobility Academy), favoriser l'émergence et le déploiement d'**académies de formation d'acteurs privés**, sur des domaines de compétences d'avenir (mise en relation, recherche de financement, recherche immobilière...).

Mettre en place une **plateforme d'information** des offres et de la vitalité de la vie étudiante.

Développer le volet **#CAMPUS ET VIE ÉTUDIANTE** de l'appel à projet ESR pour dynamiser les **#campus** et proposer un environnement de qualité.

Animer la Métropole étudiante par la création d'un **#événement étudiant emblématique** annuel à fort rayonnement.



La transition économique est  
un sport collectif...

# FAISONS-LA ENSEMBLE



## POUR UNE STRATÉGIE AGILE, VIVANTE ET ÉVOLUTIVE

Il s'agit là d'un enjeu à la fois transversal et méthodologique qui met en corrélation la transition et la nécessité d'une approche collective. À travers cet enjeu, la **Métropole Rouen Normandie** souhaite impulser le changement et initier la coopération interacteurs comme levier de transformation durable de l'économie.

La **Transition de l'économie est obligatoire**. Celle d'une entreprise ou de toute organisation économique n'est plus une option, si elle veut rester compétitive et attractive.

Dans cette transition,  
vous n'êtes pas seuls !

La **Métropole Rouen Normandie** aussi, prend sa part à **vos côtés** pour vous guider, vous offrir plus de lisibilité, entretenir avec vous un dialogue de proximité, au gré de vos problématiques, et vous aider à **prendre votre part, à votre tour**.

La coopération génère de  
**l'enthousiasme** car elle donne  
**confiance** en permettant  
de s'ouvrir aux autres et de  
découvrir l'importance de  
ce qu'ils font. Mais aussi,  
parce qu'elle introduit une  
**réciprocité**.

Christian du Tertre,  
Professeur des Universités en sciences économiques  
à l'Université Paris-Diderot



**3** Nous n'en restons pas à l'intention mais...

**NOUS METTONS SUR LA TABLE DES SUJETS OPÉRATIONNELS DE COOPÉRATION ÉCONOMIQUE**

- **#ÉCONOMIE CIRCULAIRE**  
Encourager le réemploi et déployer l'EIT : Réseaux de chaleur / Récupération de chaleur fatale.
- **#INDUSTRIE VERTE**  
Développer les conditions pour favoriser l'implantation de nouvelles entreprises sur le secteur de l'industrie verte.
- **#ATTRACTIVITÉ RESPONSABLE**  
Identifier les chaînes de valeur et les activités pertinentes à chasser pour la prospection exogène.
- **#EXPÉRIMENTATION**  
Mettre en place un Grand Testeur d'innovations pour les entreprises.

**AVEC NOS PARTENAIRES ET RELAIS**

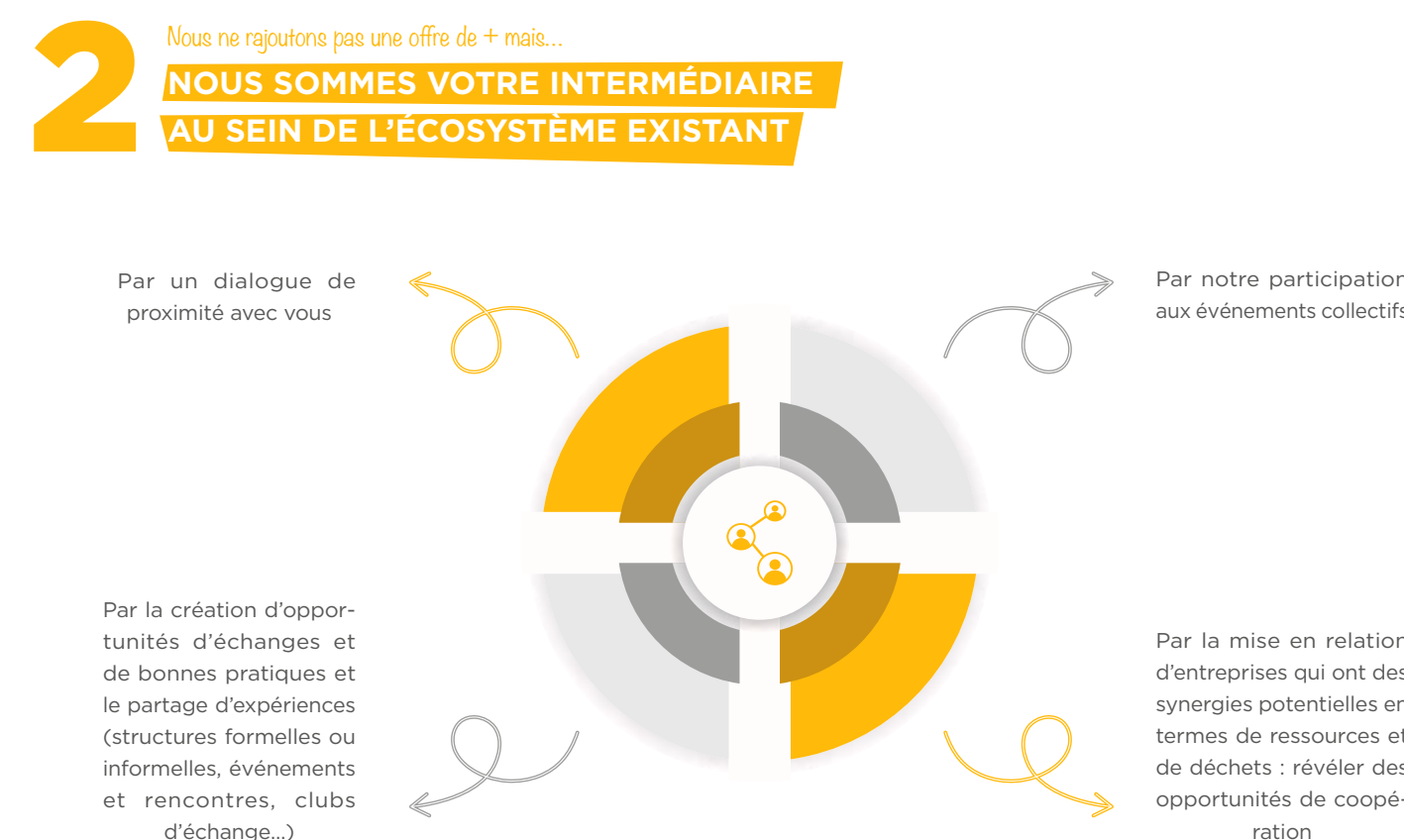
ROUEN NORMANDY INVEST  
ROUEN NORMANDIE AMÉNAGEMENT  
ROUEN NORMANDIE CRÉATION

ORGANISMES CONSULAIRES (CCI, CMA...)

HAROPA PORT

FILIÈRES  
PÔLES DE COMPÉTITIVITÉ  
CLUBS & RÉSEAUX  
ASSOCIATIONS DE CAMPUS

... et toutes celles et tous ceux qui souhaiteront s'engager dans la COP Rouen 2030.



**4** Nous sommes là pour vous !

**UN RÉSEAU INTERNE DE RÉFÉRENTS DE LA TRANSITION ÉCONOMIQUE POUR...**

- > **relayer** et **partager** les infos,
- > **être votre porte d'entrée** vers toutes les compétences métropolitaines mobilisables,
- > **animer** la coopération interacteurs et **être au cœur** des instances de dialogue entre vous et la collectivité,
- > **suivre et animer** la stratégie,
- > **réfléchir** à de nouvelles mesure pour l'enrichir en continu.

## TRANSITION ÉCONOMIQUE, JE CONTRIBUE

Accélérez avec nous la dynamique de transformation globale de notre territoire ! Pour continuer à enrichir la Stratégie de transition économique de la Métropole Rouen Normandie, en interrelation avec la COP Rouen 2030 ([www.notrecoprouen2030.fr](http://www.notrecoprouen2030.fr)), **complétez ce formulaire...**

Dans sa version imprimée à découper et à nous retourner par courrier à :  
Pôle développement et transition économiques  
**Métropole Rouen Normandie**  
Immeuble Vauban, Bât. A 4<sup>e</sup> étage, 4 passage de la Luciline  
76000 ROUEN

ou en l'clie via le formulaire numérique :

**NOM :** \_\_\_\_\_

**PRÉNOM :** \_\_\_\_\_

**TEL :** \_\_\_\_\_

**MAIL :** \_\_\_\_\_

**MON ORGANISATION** (entreprise, institution, réseau, association...) : \_\_\_\_\_

**MA FONCTION AU SEIN DE CETTE ORGANISATION :** \_\_\_\_\_

1	2	3
Mes idées / mes réflexions pour la transition économique dans la Métropole Rouen Normandie.	Mes besoins / en quoi le Pôle développement et transition économiques peut m'aider ?	Mes sujets de prédilection à travailler en coopération
_____	_____	_____
_____	_____	_____
_____	_____	_____
_____	_____	_____
_____	_____	_____
_____	_____	_____
_____	_____	_____
_____	_____	_____
_____	_____	_____
_____	_____	_____
_____	_____	_____

☐ réemploi  
☐ réseau de chaleur  
☐ récupération de chaleur fatale  
☐ identification des chaînes de valeur et des activités pertinentes à capter  
☐ industrie verte  
☐ expérimentation / testeur d'innovations pour les entreprises

# AU PREMIER PLAN DANS L'ÉCOSYSTÈME DE LA TRANSITION ÉCONOMIQUE.

## VOTRE PORTE D'ENTRÉE

**MÉTROPOLE ROUEN NORMANDIE**  
Pôle Développement et Transition Économiques  
Immeuble Vauban, Bât. A 4<sup>e</sup> étage,  
4 passage de la Luciline - 76000 ROUEN  
**02 32 08 38 70**

### MÉTROPOLE

### RÉGION NORMANDIE

#### ACCOMPAGNEMENT DES ENTREPRISES



**ROUEN NORMANDIE CRÉATION**  
0800 021 021  
rnc@metropole-rouen-normandie.fr  
www.rouen-normandie-creation.fr

Hébergement  
des jeunes entreprises



**ROUEN NORMANDIE AMÉNAGEMENT**  
Centre commercial Saint-Sever  
65 av. de Bretagne - 76 100 ROUEN  
02 32 81 69 10  
contact@rouen-normandie-amenagement.fr  
www.rouen-normandie-amenagement.fr

Aménagement  
(foncier économique)



**ROUEN NORMANDY INVEST**  
4 passage de la Luciline  
Bâtiment Le Vauban  
76 000 ROUEN  
02 32 81 20 30  
www.rouennormandyinvest.com

Implantation  
(attractivité)



**AD NORMANDIE**  
Campus Efficience  
2 esplanade Anton Philips  
14 460 COLOMBELLES  
02 31 53 34 40  
https://adnormandie.fr

Agence de développement  
économique régionale



**CCI ROUEN MÉTROPOLE**  
Bâtiment l'Opensèn  
20 passage de la Luciline  
76 100 ROUEN - 02 32 100 800  
rouenmetropole@normandie.cci.fr  
www.rouen-metropole.cci.fr

Consulaire



**CMA - CHAMBRE DES MÉTIERS  
ET DE L'ARTISANAT**  
135 bd de l'Europe - 76 100 ROUEN  
02 32 18 23 23  
contact76@cma-normandie.fr  
https://cma-normandie.fr

Consulaire

#### ACCOMPAGNEMENT À LA TRANSITION ÉNERGÉTIQUE



**ALTERN**  
Agence locale de la transition énergétique  
Service public de la Transition énergétique Rouen Normandie  
9 bis rue Jeanne d'Arc - 76 000 ROUEN - 02 76 30 32 32



**SEM ASER**  
Axe Seine Énergies Renouvelables  
Mathieu Dancre  
mathieu.dancre@sem-aser.fr



**ADEME NORMANDIE**  
Agence de la transition écologique  
Immeuble Les Galées du Roi  
30 rue Gadeau de Kerville  
76 100 ROUEN - 02 35 62 24 42  
www.ademe.fr/direction-regionale/normandie

Pour plus d'exhaustivité et de détails sur l'écosystème de la transition économique, **consultez la cartographie des acteurs de la transition économique de la Métropole Rouen Normandie**





**2025 > 2030**

“ La Stratégie de  
transition  
économique  
continue de s'écrire  
avec vous ! ”

**CONTRIBUEZ !**

