

# CONVERSION À LA BIO EN MARAÎCHAGE

Il n'y a pas de honte à préférer le bonheur

La ferme de la Mare des Rufaux  
Linda BEDOUET et Edouard STALIN,  
33 ans  
Maraîchers  
à Bouquetot (27)

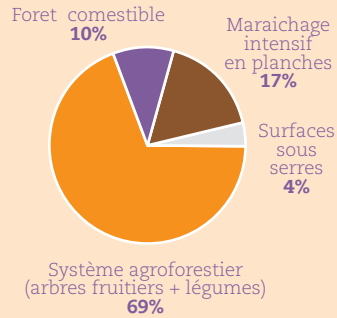
## QUELQUES REPÈRES

Installation  
2012

Passage en bio  
conversion en 2012



### Assolement



2 ha de vergers,

0,8 ha de maraîchage  
dont 0,1 ha de serres

300 arbres fruitiers

180 variétés de légumes,  
fruits et aromatiques  
de variété non hybride  
pour la plupart

UTH/UMO : 2 salariés

# Ils l'ont fait !

Linda BEDOUE et Edouard STALIN ont 29 ans quand ils décident de changer de vie et de s'installer en maraîchage. L'installation en agriculture biologique était une évidence pour eux et cela profite à la protection de la ressource en eau du Bassin versant du cours d'eau d'Appreville-Annebut.

Il y a 4 ans, Linda et Edouard s'installent comme maraîchers. Se tourner vers un mode de production biologique apparaît alors comme un choix de raison : non seulement il correspond à leurs valeurs (préserver l'environnement et la santé des consommateurs), mais aussi il se révèle stratégique : les perspectives de développement économique sont bien plus prometteuses en agriculture biologique qu'en conventionnel. C'est un choix qui se révèle gagnant dès le départ car avec l'idée de bénéficier de produits de qualité et de proximité de nombreux consommateurs s'engagent avec eux en leur garantissant les débouchés et de la trésorerie.

Partants de zéro, ils peuvent compter sur l'accompagnement du GRAB pour établir des liens avec les ac-



Linda BEDOUE et Edouard STALIN,  
Maraîchers  
à Bouquetot (27)

teurs locaux et obtenir des conseils de techniciens et de maraîchers expérimentés.

Grâce à une aide financière de la Métropole Rouen Normandie, ils vont pouvoir construire un bâtiment qui hébergera entre autre un magasin et un atelier de transformation et de séchage. Ils vont ainsi élargir leur gamme de produits et limiter le gaspillage en fin de saison.

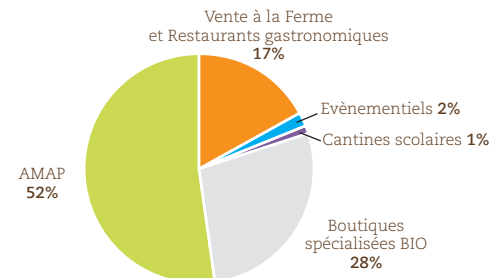
Avec un résultat financier en positif depuis la 1ère année, la forte autonomie de leur exploitation et des clients heureux de retrouver le goût des légumes, Linda et Edouard voient l'avenir avec optimisme !

« Nos choix se sont tournés vers l'autonomie et la résilience, en termes d'intrants et léger en endettement, pour faire baisser nos charges d'exploitation. Aujourd'hui nous avons plus de 50% d'excédent brut exploitation (EBE), ce qui est très rare dans l'agriculture française actuelle. »

### Mode de commercialisation

- Vente à la ferme
- Vente sur les marchés
- Vente auprès de 2 AMAP

### Son chiffre d'affaire



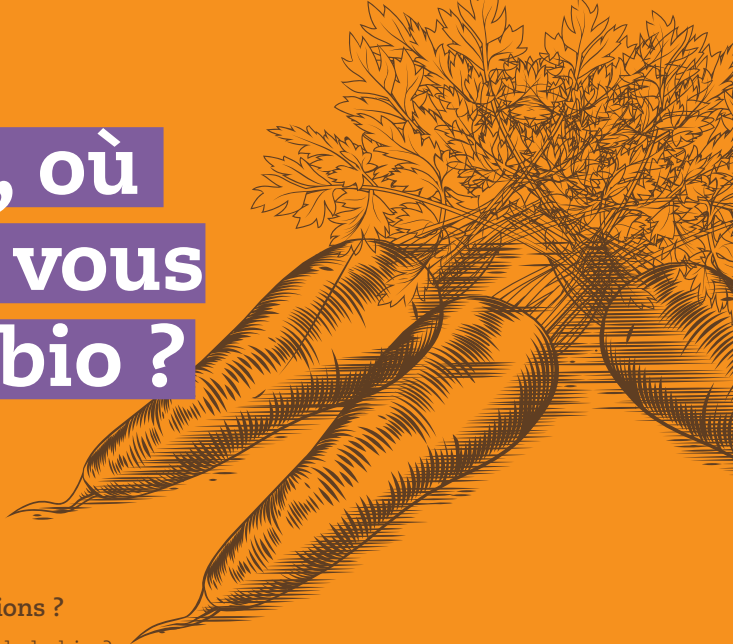
### Les chiffres clé de la BIO

L'agriculture biologique, une réponse d'avenir à une demande sociétale de plus en plus forte

- un marché de 5 milliards €
- +10% de croissance
- 26 478 producteurs biologiques
- + d'1 million d'hectares cultivés en bio en France



# Et vous, où en êtes vous avec la bio ?



## Vous vous posez des questions ?

Votre système est-il proche de la bio ?

À quoi ressemblerait votre exploitation en conduite biologique ?

Pour le savoir, faites évaluer

GRATUITEMENT\* et SANS ENGAGEMENT\*

vos exploitations par un organisme spécialisé. La Métropole Rouen Normandie s'engage en faveur du développement de l'agriculture biologique sur son territoire !



\* Les frais liés à l'évaluation de votre exploitation sur le territoire de la Métropole sont pris en charge à 100% par la collectivité.

## Contacts :

### Métropole Rouen Normandie

14 bis avenue Pasteur • CS 50589  
76006 ROUEN CEDEX

### Amélie ARNAUDET

Direction de l'Énergie et de l'Environnement • 02 35 52 92 54  
amelie.arnaudet@metropole-rouen-normandie.fr

### Véronique LECOMTE

Direction de l'Eau et de la Gestion des Risques • SAGE Cailly-Aubette-Robec • 02 32 76 84 51  
veronique.lecomte@metropole-rouen-normandie.fr

### GRAB HN

Pôle d'agriculture biologique des Haut-Près • 1 voie des Vendaises • Parc d'activités du Vauvray  
27100 VAL DE REUIL

Plus d'info sur  
[www.metropole-rouen-normandie.fr](http://www.metropole-rouen-normandie.fr)