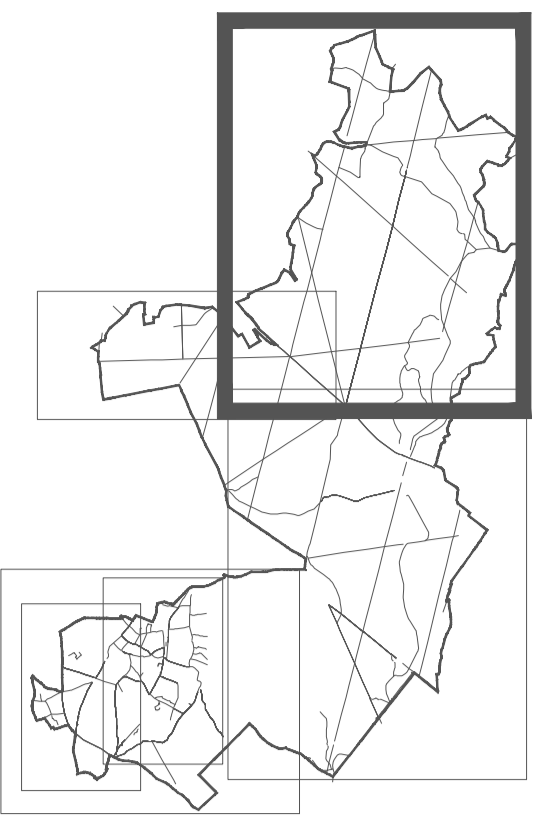


Plan Local d'Urbanisme Servitudes d'Utilité Publique

version du 13 janvier 2017
Dossier arrêté le 8 février 2017
Planche Nord-Ouest Echelle : 1/5 000 e



Légende

- Service ACI de protection des monuments historiques :
- Site classé
- Site inscrit
- Service ASI résultant de l'instauration de périmètres de protection des eaux potables et minérales
- Service I1 de construction et exploitation de pipelines d'interêt général
- Périmètre de servitude I3 autour d'une canalisation de transport de gaz
- Périmètre de servitude I4 autour d'une ligne électrique aérienne ou souterraine (>63 KV)
- Service PT2 de protection des centres radioélectriques d'émission et de réception contre les obstacles
- Service T1 relative aux voies ferrées

